

桜島駅バスターミナル案内

JR桜島駅（JRゆめ咲線）から万博会場（西ゲート）夢洲第1交通ターミナルまで直通のシャトルバスを運行しています。

大阪・関西万博会場へご来場の方へ

- 大阪・関西万博会場へご来場の方へ
- 会場直通電車OsakaMetro中央線でご来場の方へ
- JR桜島駅からシャトルバスをご利用の方へ
- 桜島駅バスターミナル案内
- 近郊主要駅からシャトルバスをご利用の方へ
- 新大阪駅バスのりば
- 大阪駅（北）バスのりば
- 大阪駅（南）バスのりば
- 中之島駅バスのりば
- なんば駅バスのりば
- 大阪阿部野橋駅バスのりば
- 大阪上本町駅バスのりば
- 堺・堺東駅バスのりば
- 尼崎駅（JR・阪神）バスのりば
- 自家用車・二輪車でご来場の方へ
- 舞洲P&R駐車場のご案内
- 尼崎・堺P&R駐車場案内
- 高速バス・空港バスでご来場の方へ
- 船（旅客船・フェリー）で万博会場にお越しの方へ
- 自転車でご来場の方へ
- 交通バリアフリー情報

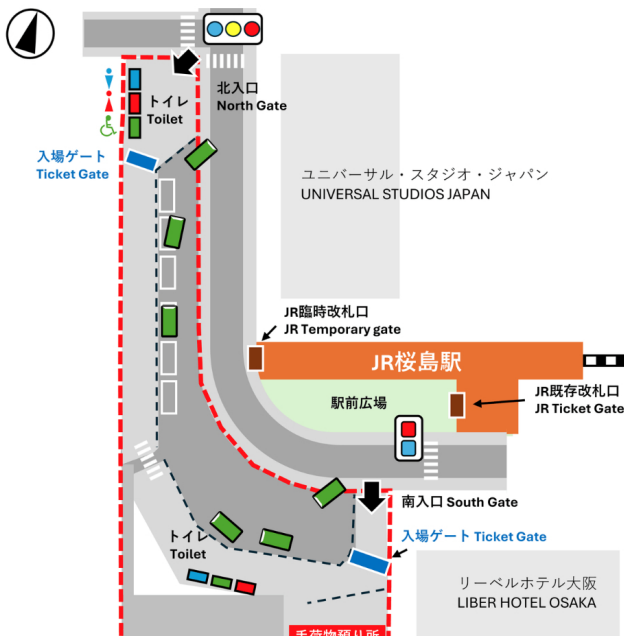
大阪・関西万博からお帰りの方へ

万博会場周辺の交通情報

桜島駅バスターミナルの所在地



桜島駅バスターミナルへのルート



ご注意・ご案内

- 各交通機関利用の手引き・ご来場の際のご注意
- 大型手荷物持ち込みにに関するご注意
- 団体旅行・タクシー事業者へのご案内

桜島駅バスターミナルについては、時間帯や混雑時状況に応じて入場ルートが異なることから、桜島駅の既存改札ならびに臨時改札のいずれにおいても、改札を出てから現地スタッフによりご案内いたします。

Google Mapで開く

シャトルバスの利用・決済について

桜島駅バスターミナルからのシャトルバスのご乗車には運賃がかかります。
シャトルバスには事前決済された方が優先的にご乗車いただけます。
また車いすやベビーカーを折りたたまずにご利用できる席も用意しておりますので、空席状況をご確認の上ご購入ください。
以下のリンクから専用アプリをダウンロードし、事前にご予約ください。

KANSAI MaaS

大型手荷物に関するご注意

大阪・関西万博では、秩序維持及び安全対策・保安上の観点から、大型手荷物の持込みを禁止しています。遠方からお越しの際は、事前に宿泊ホテルや出発地付近の駅・空港のロッカー等へお預けの上、ご来場ください。
なお、詳細は「大型手荷物に関するご注意」ページを参照ください。

大型手荷物に関するご注意



EXPO 2025 交通インフォメーション

大阪・関西万博会場へご来場の方へ	大阪・関西万博からお帰りの方へ	各交通機関利用の手引き・ご来場の際のご注意
会場直通電車OsakaMetro中央線でご来場の方へ	大阪・関西万博からお帰りの方へ	大型手荷物持ち込みにに関するご注意
JR桜島駅からシャトルバスをご利用の方へ	夢洲（第1・第2）交通ターミナル案内	団体旅行・タクシー事業者へのご案内
近郊主要駅からシャトルバスをご利用の方へ	万博会場周辺の交通情報	お問い合わせ
自家用車・二輪車でご来場の方へ	鉄道運行情報	
高速バス・空港バスでご来場の方へ	バス運行情報	
船（旅客船・フェリー）で万博会場にお越しの方へ	夢洲第1交通ターミナルバス運行情報	
自転車でご来場の方へ		
交通バリアフリー情報		