

OSAKA, KANSAI, JAPAN

**EXPO**  
**2025**

**2025年日本国際博覧会  
催事施設概要**

Ver. 2  
2023年12月

催事施設概要は、2023年12月時点の資料となります。今後変更の可能性があることをご了承ください。また施設使用料は、施設維持管理費用（共益費等）を含んでいません。詳細等は、今後確定次第ご案内させていただきます。

○利用期間： 2025年4月13日(日)～2025年10月11日(土) ※万博開催期間は12日(日)まで

○利用時間： 9時～21時

○時間外利用： 9時以前、21時以降の作業には時間外使用料等の費用が発生します。

○お申込み： お申込みの際は搬入出、設営撤収及びリハーサル等を含んだ時間にてお願いします。  
※搬入出・設営撤収及びリハーサルの時間については、編成の都合により開館時間外となる場合がございます。

○施設使用料

税込

催事施設名	施設概要（変更あり）	予約区分 時間枠	1枠 料金	全日使用	延長1H
EXPO ホール	旧名称：大催事場 円形劇場 客席：約2000席	① 9:00-12:00 ② 12:00-15:00 ③ 15:00-18:00 ④ 18:00-21:00	¥99,000	¥396,000	¥41,800
EXPO ナショナルデーホール	旧名称：小催事場 ナショナルデー/スペシャルデー式典 の主会場となる半開放型ホール 客席：約500席	① 9:00-15:00 ② 15:00-21:00	¥52,800	¥105,600	¥11,000
EXPO アリーナ	旧名称：屋外イベント広場 屋根付きステージ+広場 広場（1万人規模/立見）	① 9:00-12:00 ② 12:00-15:00 ③ 15:00-18:00 ④ 18:00-21:00	¥254,100	¥1,016,400	¥106,700
ポップアップステージ 東外/東内/西/北	旧名称：小規模ステージ 約50㎡の屋根付きステージ 観覧スペース：ステージ前通路、広場	1時間/1枠 9-21時	¥7,700	¥92,400	¥9,900
ポップアップステージ 南	旧名称：日本伝統文化エリア小舞台 屋根付き屋外舞台 観覧スペース：ステージ前広場	1時間/1枠 9-21時	¥8,800	¥105,600	¥11,000
ギャラリー EAST	旧名称：日本伝統文化エリア展示場 屋内展示場 床面積：約300㎡	1日/1枠 9-21時	¥92,400	¥92,400	¥9,900
ギャラリー WEST	旧名称：ギャラリー 屋内+屋外展示場 床面積：屋内展示スペース約200㎡、屋外展示スペース約300㎡、屋内展示スペース約100㎡ ※3つの展示スペース一括の利用となります。	1日/1枠 9-21時	¥99,000	¥99,000	¥11,000
EXPO メッセ	旧名称：メッセ 屋内展示場 床面積：約2000㎡（1区画）×2区画 ※総床面積約4000㎡	1日/1枠 9-21時	¥786,720	¥786,720	¥82,500

#### 施設使用料金に関する注意事項

- ・水道光熱・施設常設の通信費用等については、別途ご請求となります。
- ・使用時間には、すべての関係者の入館から退館まで、施設使用に掛かるすべての時間を含みます。
- ・使用時間には、催事施設の機器の取り扱い説明及び管理立ち合いに要する時間を含みます。

※キャンセル費及び共益費等については、内定後に改めてご案内いたします。

# 催事施設概要

# 1) 施設配置図



※本書記載の内容は発出時点での予定であり、今後変更する場合がございます。

	正式名称	旧名称	施設内容	屋内・屋外
<b>A</b>	EXPO ホール	大催事場	円形劇場 客席：約2,000席	屋内
<b>B</b>	EXPO ナショナルデーホール	小催事場	ナショナルデー/スペシャルデー式典のメイン会場となる半開放型ホール 客席：約500席	屋内 (半開放型)
<b>C</b>	ギャラリー East	日本伝統文化エリア 1F展示場	屋内展示場 床面積：約300m <sup>2</sup>	屋内
<b>D</b>	ポップアップステージ 南	日本伝統文化エリア 小舞台	屋根付き屋外舞台 観覧スペース：ステージ前広場	屋外
<b>E</b>	ポップアップステージ 東外/東内/西/北	小規模なステージ	約50m <sup>2</sup> の屋根付きステージ 観覧スペース：ステージ前通路、広場	屋外
<b>F</b>	EXPO アリーナ	屋外イベント広場	屋根付きステージ+広場 立見席：約1万人	屋外
<b>G</b>	EXPO メツェ	メツェ	屋内展示場 床面積：約2000m <sup>2</sup> (1区画)×2区画 ※総床面積約4000m <sup>2</sup>	屋内
<b>H</b>	ギャラリー West	ギャラリー	屋内+屋外展示場 観覧スペース：屋内展示スペース約200m <sup>2</sup> 、屋外展示スペース約300m <sup>2</sup> 、屋内展示スペース約100m <sup>2</sup>	屋内・屋外

## 2) 各施設概要

# A EXPOホール (旧名称：大催事場)



### 想定される催事演目

- 開閉会式
- 音楽、演劇、芸能、未来型エンターテインメント等の劇場催事

### 施設利用単位

①9時～12時 ②12時～15時 ③15時～18時 ④18時～21時  
 ※利用時間には搬入から搬出、退去までの時間を含みます。  
 催事内容に応じた利用時間をご相談ください。



### 客席エリアでの飲食

不可  
 ※但し、蓋付き容器入り飲料のみ可

### 施設内での商業活動

可 (物販エリアでの物品販売のみ)  
 ※売上に応じたロイヤリティーをお支払いいただきます。

### 利用者の費用負担

- ・施設利用料
- ・共益費 等

詳細は P.1 参照

※バーチャル会場に配置する『バーチャル EXPO ホール』へのバーチャル催事参加も可能 (別途、関連費用が必要です)

### 施設概要

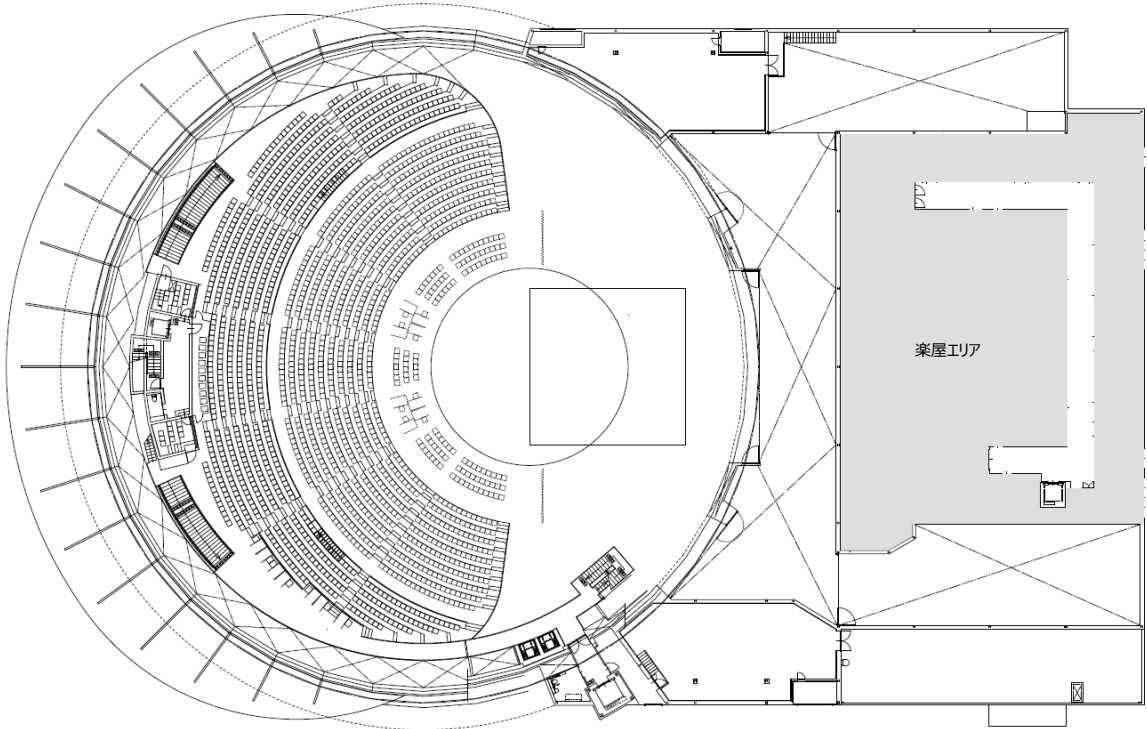
建築概要	鉄骨造
収容人数	約2,000席(車いす席含む)
舞台形式	円形ステージ (直径18m)
設備概要	<ul style="list-style-type: none"> <li>● 音響・照明 基本設備有り</li> <li>● 360°のプロジェクションマッピングを可能とする</li> <li>● 常設プロジェクター</li> <li>● プロジェクター・システム機器</li> <li>● 昇降式吊りボタン</li> </ul>
付帯設備	1・2階に、大中小楽屋、会議室、リハーサル室、応接室、ロッカールーム、シャワー室、多目的室、VIPルーム 等

## 2) 各施設概要

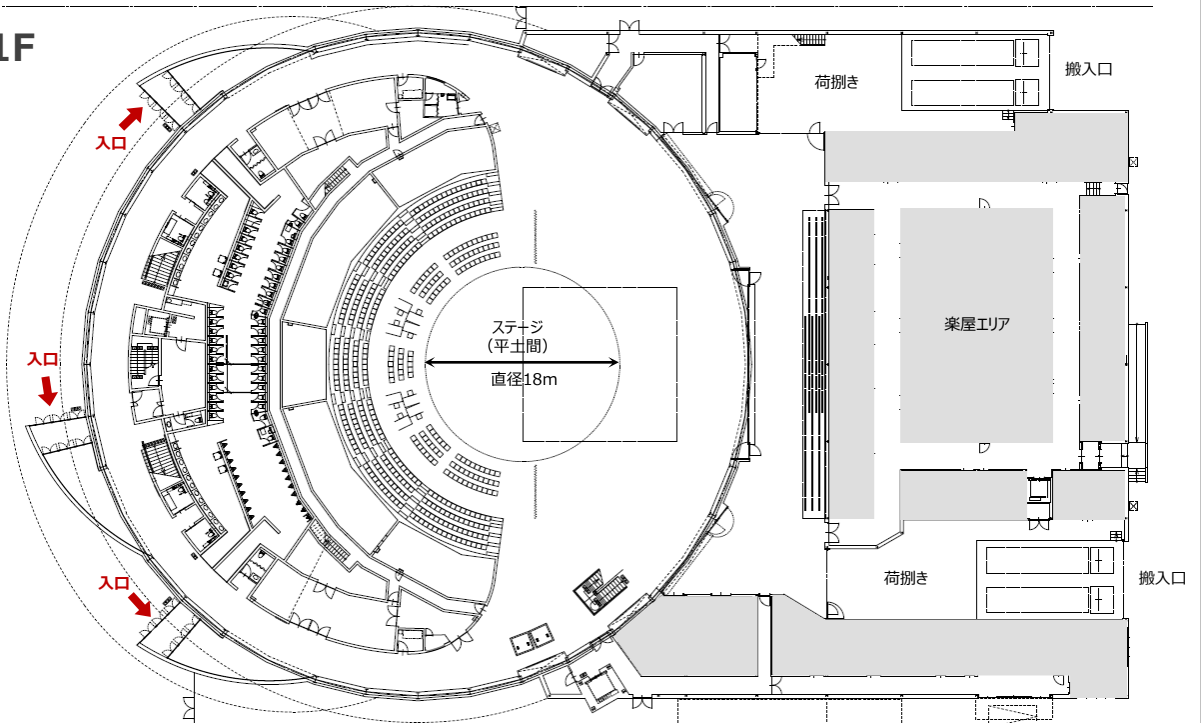
### A EXPO ホール (旧名称 : 大催事場)

平面図

2F



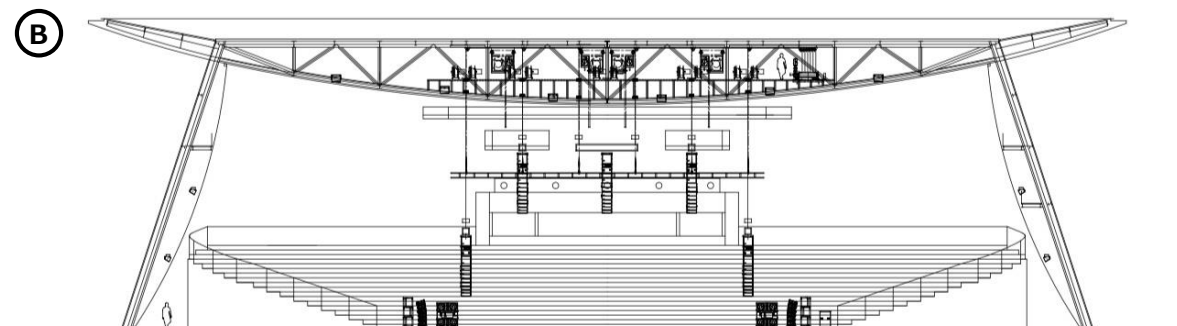
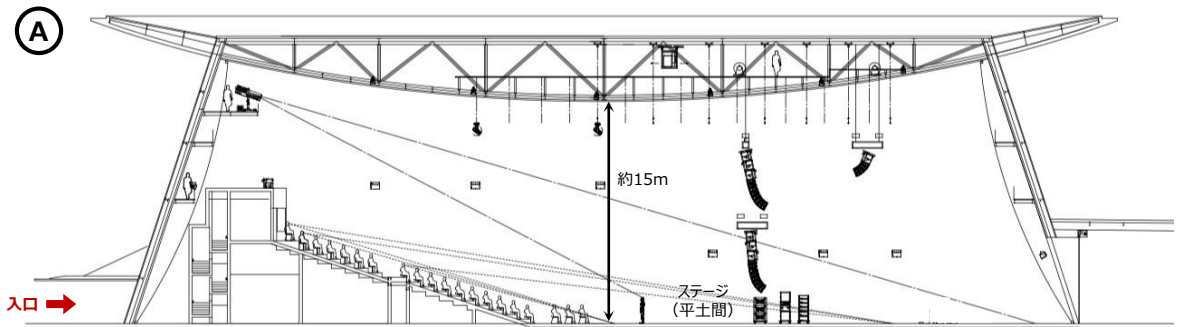
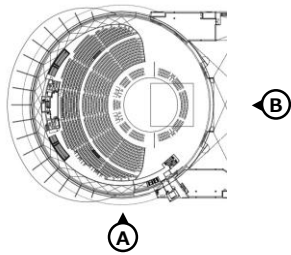
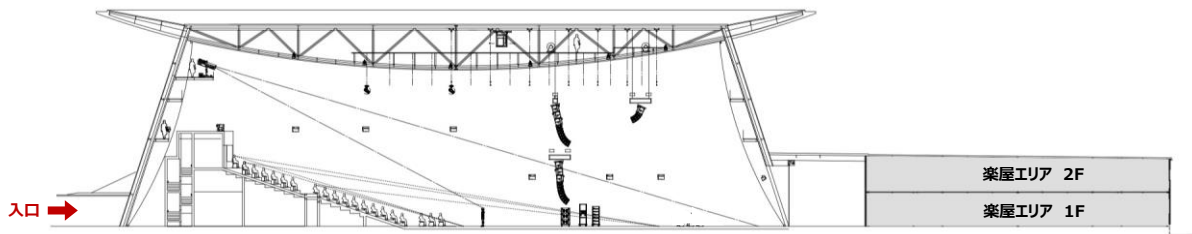
1F



## 2) 各施設概要

### A EXPO ホール (旧名称 : 大催事場)

断面図



## 2) 各施設概要

### A EXPO ホール (旧名称：大催事場)

※記載内容は現時点の計画です。今後変更する場合がございます。

設置機材等概要		
舞台設備	ラダーバトン (大)	7本 (L 20,200mm 電動昇降式 積載荷重1,000kg)
	ラダーバトン (小)	3本 (L 6,000mm 積載荷重300kg) ※シーリングライト用
	チェーンホイスト	5台 (電動昇降 積載質量2,000kg)
	点吊装置	8台 (電動昇降/手押し走行式 積載質量200kg)
	幕	水引幕/源氏幕/背景幕 等 ※背景幕の使用時は美術バトンを流用します。
	ユニットステージ	検討中 (直径18,200 × H 900mm (組立舞台))

照明	ネットワーク制御ラック	ステージ下手・上手・コントロールデッキ SCパッチパネル、スイッチングハブ、DMXノード、制御信号ユニット、各種入出力コネクタパネル、DMX-PWM信号変換器
	照明操作卓	4096パラメータ (HTP/LTP) DMX6out/1in、grandMA3 full-size × 2、 客席調光操作卓 × 1、簡易ムービングライト操作卓 × 1、舞台袖コントロールパネル × 1
	照明灯具	500w LED Profile型ムービングライト (1トラス × 5, 3トラス × 5)
		LEDフレネルレンズスポット (ハロゲン1.5kw相当) ホワイト単色 × 28台
		LEDエリスボイダルスポット 300w (フルカラー) × 7台
		LEDムービングライト 850w × 23台
		LEDムービングライト 555w (wash) × 24台
		DMXノード (LAN-DMX4ch) × 8台
	3kw PIN SPOT × 4台	
アクセサリ類	ハンガー、スタンド、操作棒 等	

音響	プロセニアムスピーカー (フロント)	2×9" 2Wayラインアレイスピーカー、サブウーハースピーカー 1式
	プロセニアムスピーカー (リア)	2×9" 2Wayラインアレイスピーカー、サブウーハースピーカー 1式
	サイドスピーカー (フロント)	2×9" 2Wayラインアレイスピーカー、サブウーハースピーカー 1式
	グラウンドスタックサブウーハー	サブウーハースピーカー 1式
	フロントフィルスピーカー	5" 2Wayパワードスピーカー 1式、パワーアンプ 1式
	効果用スピーカー	2x8" 2Wayパワードスピーカー 1式
	マイク類などステージ音響備品	ワイヤレスマイク (ハンド型、タイピン型、ヘッドウォーン型) 他
	デジタルミキシングコンソール	メインコンソール、モニターコンソール、効果用コンソール
	ステージモニタースピーカー	15" 2Wayパワードスピーカー、12" 2Wayパワードスピーカー 1式
	他、運営系音響設備	1式

映像	プロジェクター	Christie Griffyn 4K50-RGB 50,000ISOルーメン プロジェクションマッピング用 1式、正面投射用 1台
	プロジェクションマッピング用サーバー	1式
	映像周辺機器	1式
	カメラ設備	1式
	映像配信機材	1式 ※機材等については検討中



## 2) 各施設概要

# B EXPO ナショナルデー ホール (旧名称 : 小催事場)



### 想定される催事演目

- ナショナルデー/スペシャルデー等の公式行事
- 音楽、演劇、芸能、未来型エンターテインメント等の劇場催事

### 施設利用単位

①9時～15時 ②15時～21時

※利用時間には搬入から搬出、退去までの時間を含みます。催事内容に応じた組み合わせでお申し込みください。



### 客席エリアでの飲食

不可

※但し、蓋付き容器入り飲料のみ可

### 施設内での商業活動

可 (指定エリアでの物品販売のみ)

※指定エリアについては次回以降の更新時に記載

※売上に応じたロイヤリティをお支払いいただきます。

### 利用者の費用負担

- ・施設利用料
- ・共益費 等

詳細は P.1 参照

※バーチャル会場に配置する『バーチャル EXPO ナショナルデー ホール』へのバーチャル催事参加も可能 (別途、関連費用が必要です)

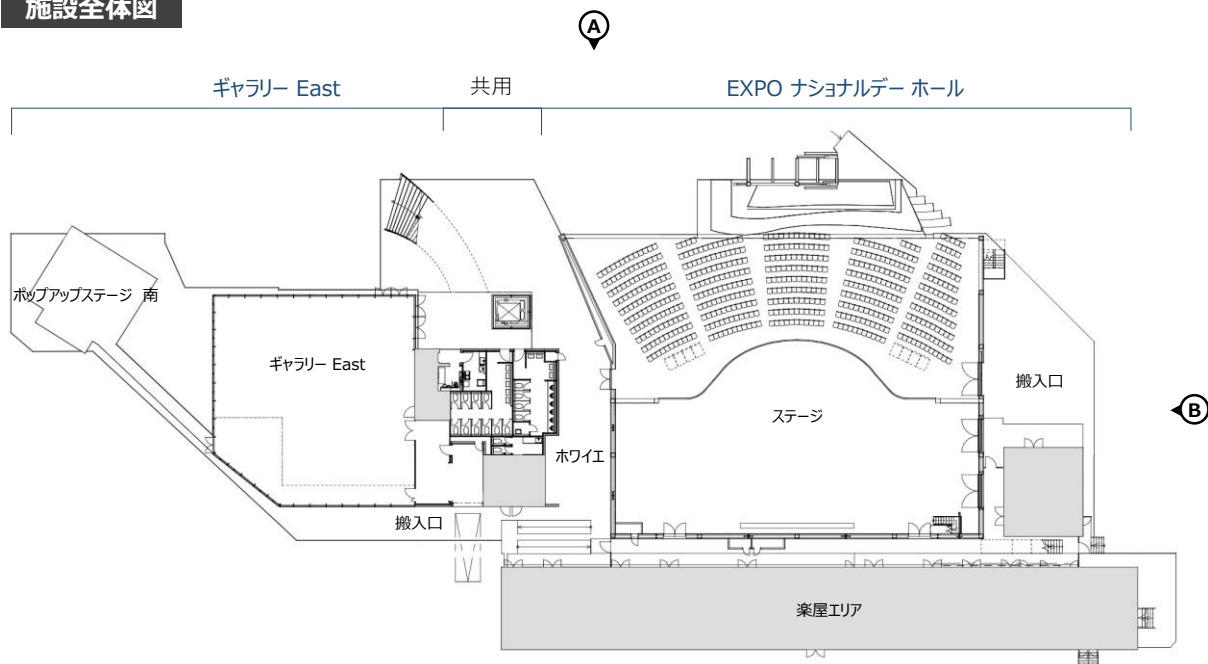
### 施設概要

建築概要	鉄骨造 屋内型ホール/半開放式
収容人数	約500席 (可動席)
舞台形式	プロセニウム形式 (舞台間口18m、間口高さ7.2m、奥行7.5m、ステージ高0.9m)
設備概要	<ul style="list-style-type: none"> <li>● 音響・照明 基本設備有り</li> <li>● 大型LED映像装置</li> <li>● 昇降式吊りバトン</li> </ul>
付帯設備	VIP控室、楽屋 等

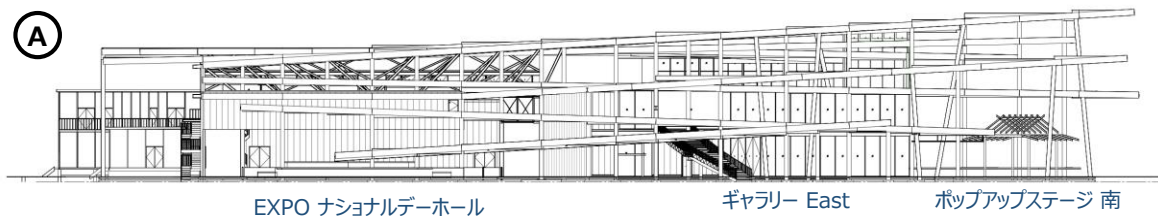
## 2) 各施設概要

### B EXPO ナショナルデー ホール (旧名称 : 小催事場)

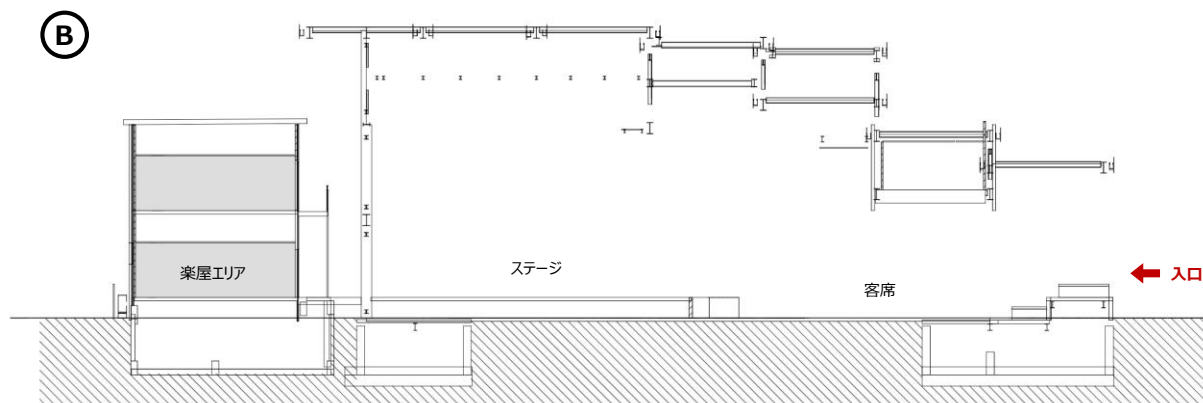
#### 施設全体図



#### 施設立面図

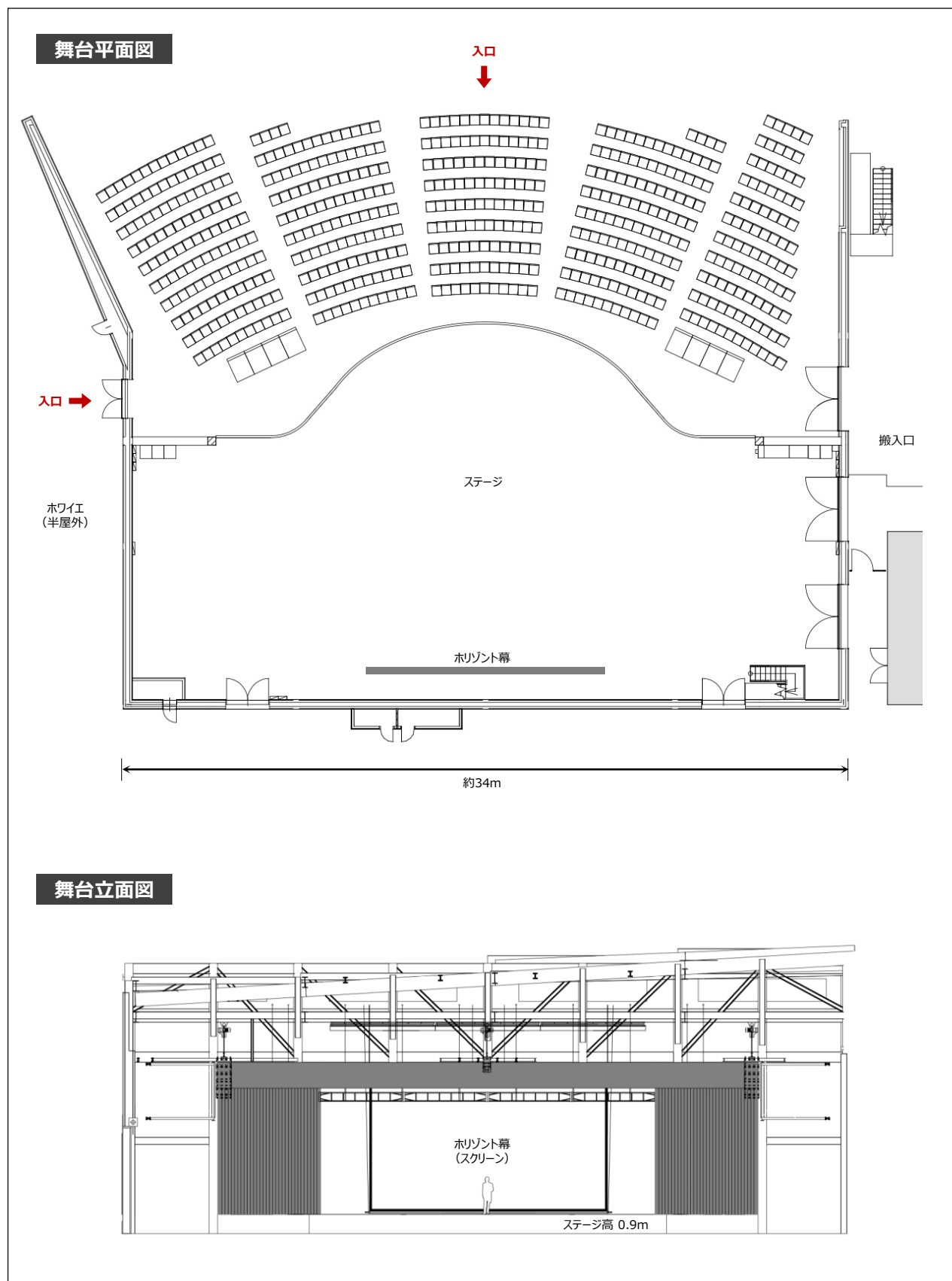


#### 施設断面図



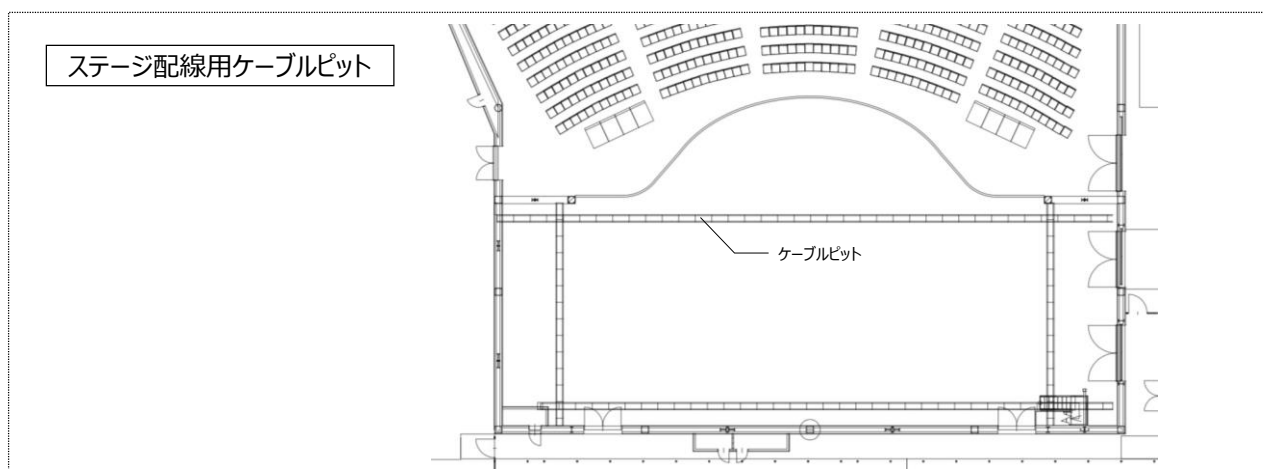
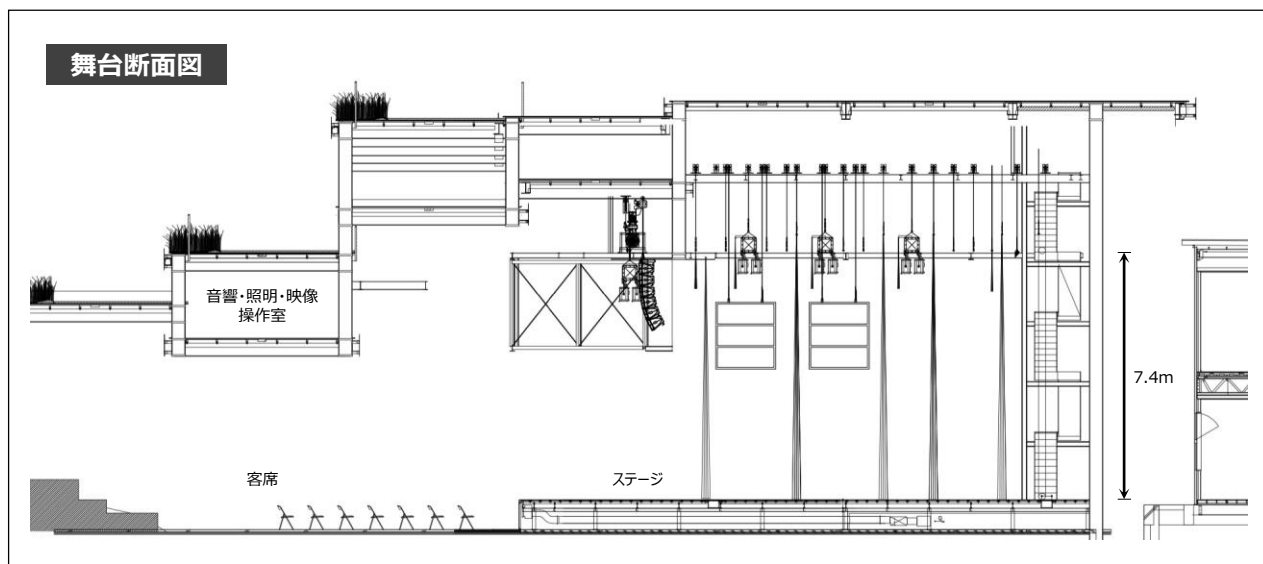
## 2) 各施設概要

### B EXPO ナショナルデー ホール (旧名称 : 小催事場)



## 2) 各施設概要

### B EXPO ナショナルデーホール (旧名称：小催事場)



※記載内容は現時点の計画です。今後変更する場合がございます。

#### 設置機材等概要

舞台設備	美術バトン	7本 (L 20,000~24,000mm 積載荷重300kg)
	プロセニウムサスペンショントラス	1本 (L 24,000mm 積載荷重600kg) 照明用
	サスペンショントラス	3本 (L 20,000~24,000mm 積載荷重600kg) 照明用
	アッパーホリゾンライト	1本 (L 12,000mm 積載荷重300kg)
	ラダーバトン	4基 (W 1,800 × H 2,000mm 積載荷重250kg) 照明用
	水引幕	1枚 (W 24,000 × H 1,500mm)
	引割緞帳	1対 (W 34,000 × H 8,500mm) 電動開閉式
	一文字幕	4枚 (W 20,000~24,000 × H 1,500mm) 内、3枚はサス共吊
	袖幕	3対 (W 5,000 × H 8,500mm)
	中割幕	1対 (W 26,000 × H 8,500mm)
	ホリゾン幕	1式 (W 11,000 × H 8,000mm) 電動巻取昇降式

## 2) 各施設概要

### B EXPO ナショナルデーホール (旧名称：小催事場)

※記載内容は現時点の計画です。今後変更する場合がございます。

照明	プロセニアムバトン	D型20A×2個、DMXポート
	照明トラスバトン	C型30A×1個、D型20A×2～4個、DMXポート
	アッパー・ホリゾンバトン	D型20A×2個、DMXポート
	ラダーバトン	上手前・奥、下手前・奥：各 D型20A×1個、DMXポート
	LED フルカラーズームパーライト	30台
	LED パーライト	33台
	LED ウォッシュムービングライト	33台
	LED ムービングスポットライト	10台
	LED ホリゾンライト	アッパー12台、ロア12台
	フォローピンスポットライト	2台 (キセノン2kw)
	調光操作卓	1式
	舞台袖操作卓	1式
	アクセサリ類	フロアスタンド、オベタ、ハンガー、カーボン操作棒 等
音響	メインスピーカー L/R	2Wayラインアレイスピーカー 1式、サブウーハー 1式
	センタースピーカー	2Wayラインアレイスピーカー 1式 (6.5インチLF×1、1インチHF×1)
	リップフィルスピーカー	2Wayスピーカー 1式 (4インチLF×2、0.5インチHF×1)
	モニタースピーカー	2Wayスピーカー 1式 (12インチLF×1、3インチHF×1)
	サイドフィルスピーカー	2Wayスピーカー 1式 (15インチLF×1、3インチHF×1) スタンド立て
	屋外スピーカー	フルレンジスピーカー 1式 (防滴仕様)
	デジタルミキシングコンソール	インプット：64 mono + 8 stereo、タブレットコントローラー
	CD/メモリーデッキ	2台
	ワイヤレスマイク	ハンド型 1式、タイピン型 1式
	マイクロフォン	ダイナミック、コンデンサ各種/DIボックス 4台
	マイクスタンド	K&M 卓上、ストレート、ブーム、ミニブーム
	インターカム	1式
映像	LEDディスプレイ	詳細未定
	スイッチャー	1式
	VTR再生機	2台 4K対応
	音声ミキサー	1式
	カメラ設備	4Kカメラ 2式
	映像配信機材	1式 ※機材等については検討中

## 2) 各施設概要

# C ギャラリー East (旧名称：日本伝統文化エリア 1F展示場)



## ギャラリー East

旧名称：日本伝統文化エリア1F展示場

### 想定される催事演目

世界や日本の芸術作品、工芸品の展示、フォーラム等

### 施設利用単位

1日単位／9時～21時

※利用時間には搬入から搬出、退去までの時間を含みます。  
催事内容に応じた利用時間をご相談ください。

### 施設内での飲食

不可

※芝生エリアは要相談

### 施設内での商業活動

可

(開催者との事前協議で設定したエリアでの物品販売のみ)

※売上に応じたロイヤリティーをお支払いいただけます。

### 利用者の費用負担

・施設利用料  
・共益費 等

詳細は P.1 参照

※バーチャル会場に配置する『バーチャル ギャラリー East』へのバーチャル催事参加も可能（別途、関連費用が必要です）  
カメラ等の配信に必要な機材については、参加者の持込みとなります。

### 施設概要

建築概要	鉄骨造
展示面積	約300㎡
展示場サイズ	間口 約20m／奥行 約20m／高さ 約3.5m
設備概要	可動式展示壁、照明用ダクトレール、ピクチャーレール、展示照明、放送設備 等
付帯設備	控室、洗い場 等

## 2) 各施設概要

### C ギャラリー East (旧名称：日本伝統文化エリア 1F展示場)

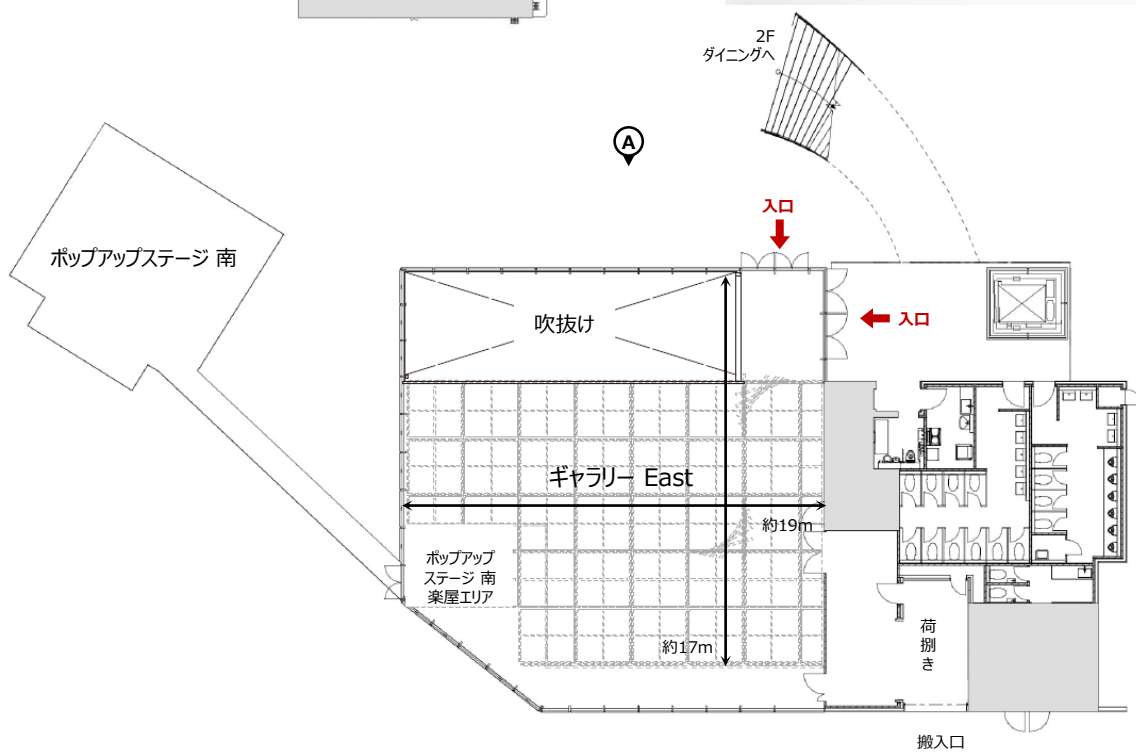
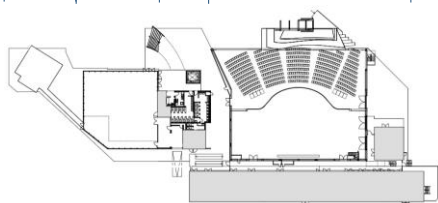
#### 施設全体図

ポップアップ  
ステージ 南

ギャラリー  
East

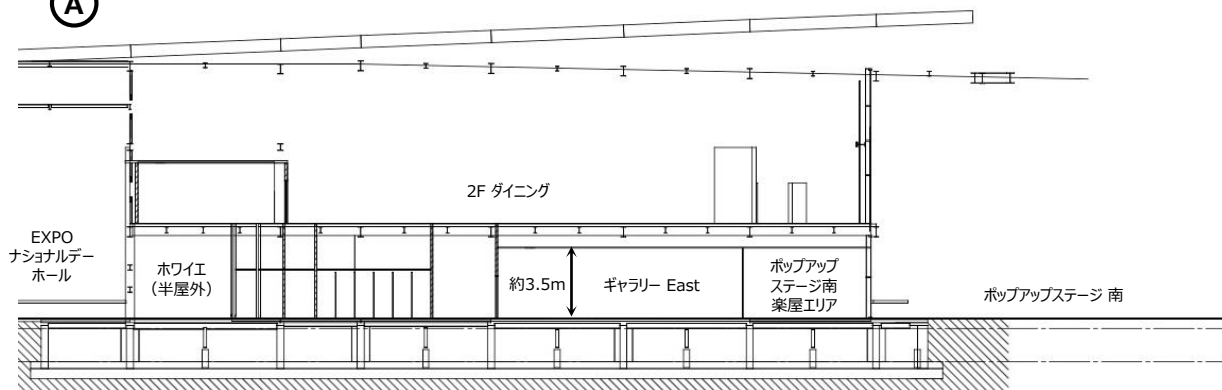
共用

EXPO ナショナルデー  
ホール



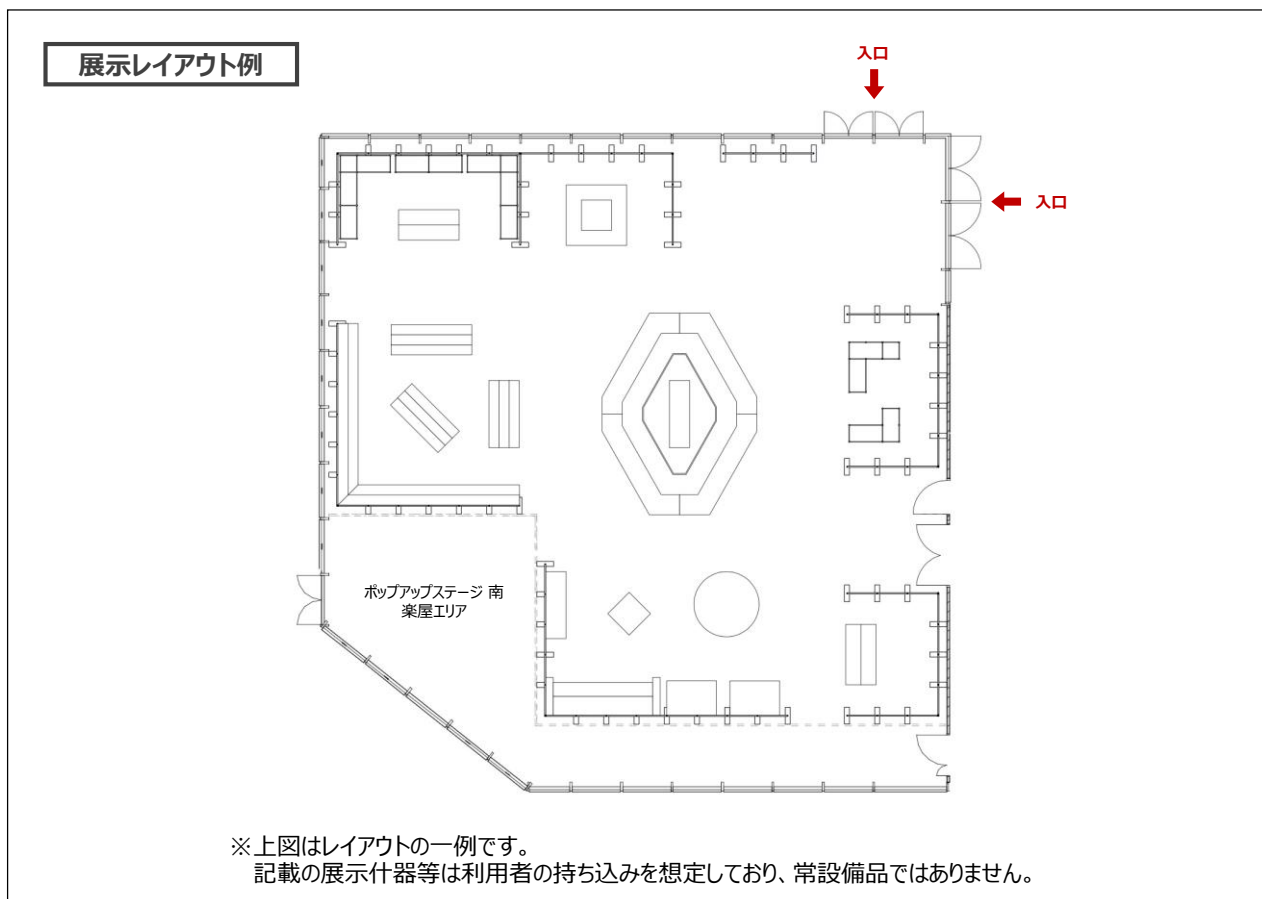
#### 施設断面図

A



## 2) 各施設概要

### C ギャラリー East (旧名称：日本伝統文化エリア 1F展示場)



※記載内容は現時点の計画です。今後変更する場合がございます。

#### 設置機材等概要

設備	展示照明器具	LEDスポットライト (展示用照明)
----	--------	--------------------



## 2) 各施設概要

### **D** ポップアップステージ 南 (旧名称：日本伝統文化エリア 小舞台)



#### ポップアップステージ 南

旧名称：日本伝統文化エリア 小舞台

#### 想定される催事演目

国内外の芸能や音楽、トークイベント、祭り等のパフォーマンス

#### 施設利用単位

1時間単位／9時～21時

※利用時間には搬入から搬出、退去までの時間を含みます。催事内容に応じた利用時間をご相談ください。

#### 観覧エリアでの飲食

可

#### ステージ周辺での商業活動

不可

※試飲試食は要相談

#### 利用者の費用負担

・施設利用料  
・共益費等

詳細は P.1 参照

※バーチャル会場に配置する『バーチャル ポップアップステージ 南』へのバーチャル催事参加も可能（別途、関連費用が必要です）  
カメラ等の配信に必要な機材については、参加者の持込みとなります。

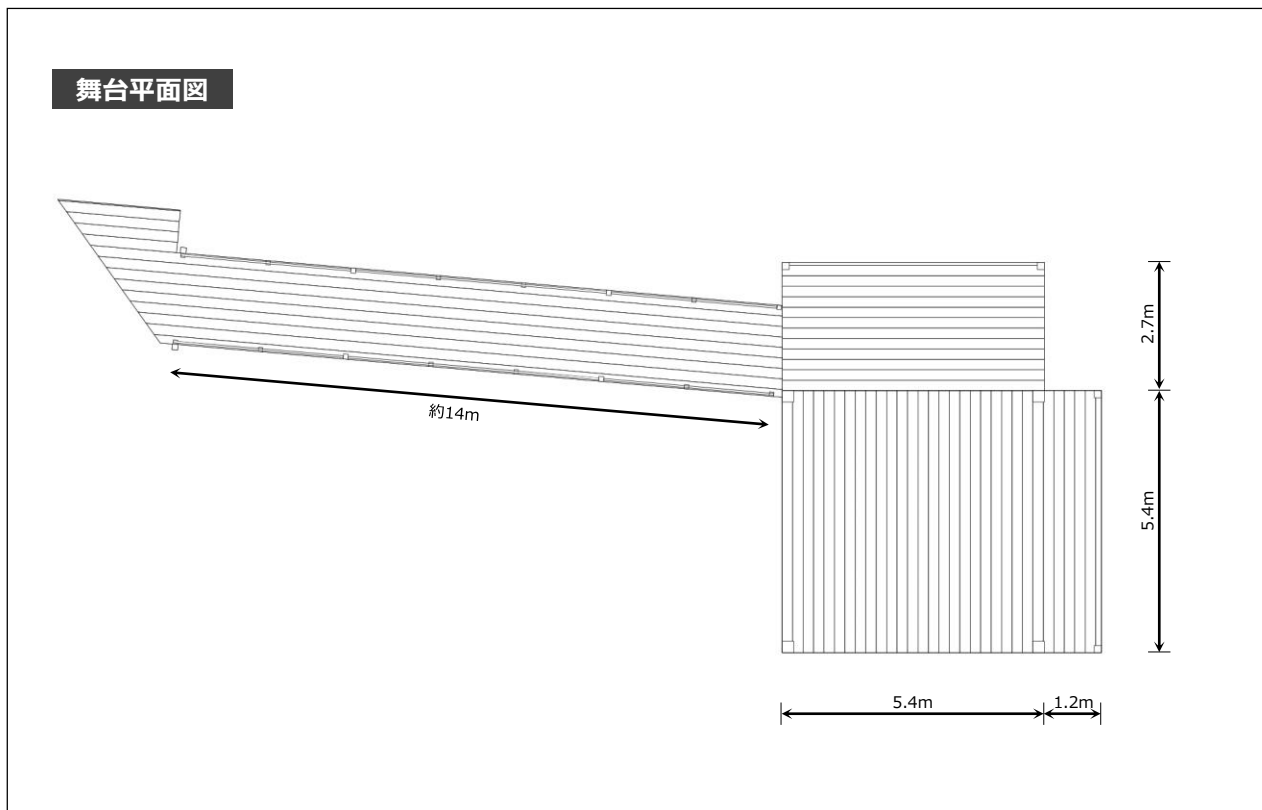
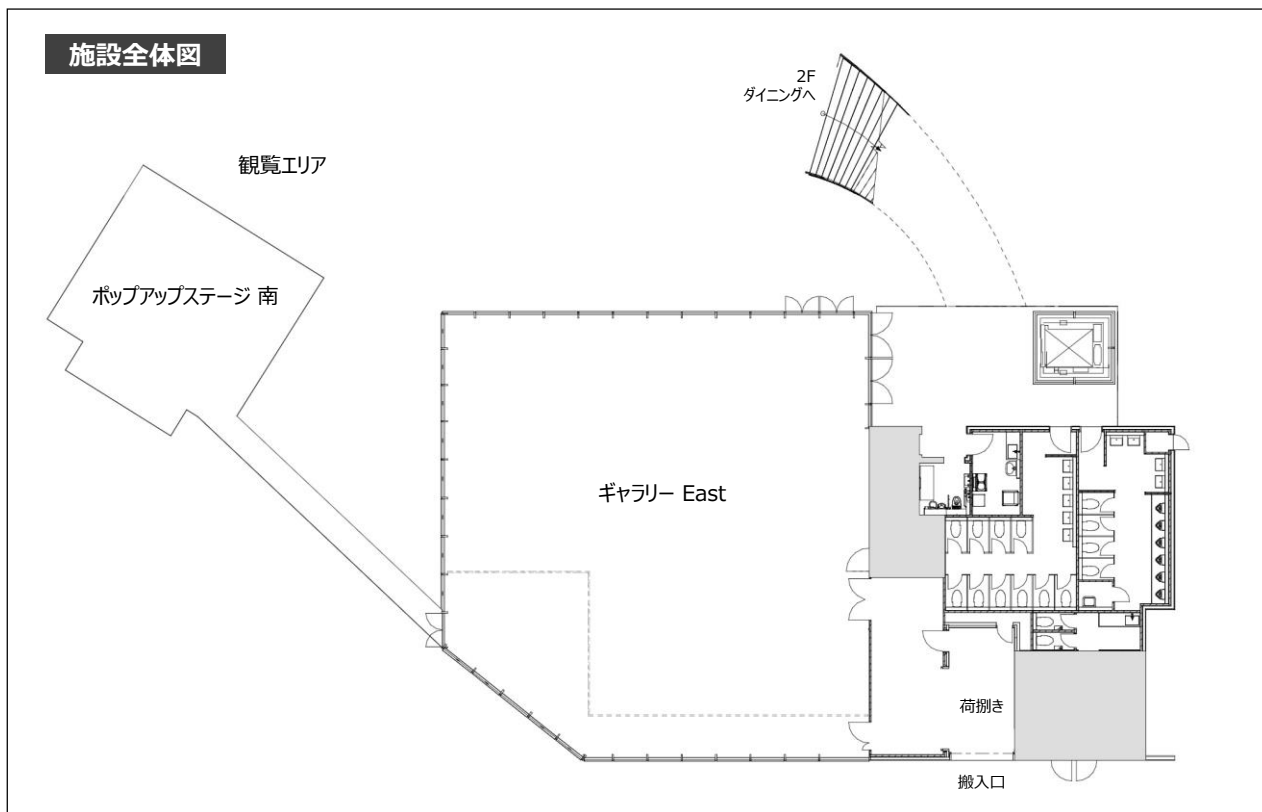
#### 施設概要

建築概要	鉄骨造
収容人数	290名程度（客席なし）
舞台形式	屋根付き屋外ステージ ※ステージと展示場エリアを接続する専用通路あり
設備概要	音響・照明 基本設備有り
付帯設備	小楽屋

## 2) 各施設概要

### D ポップアップステージ 南 (旧名称：日本伝統文化エリア 小舞台)

今回ご提示しております図面は、仮りの図面となっています。今後変更の可能性がございます。

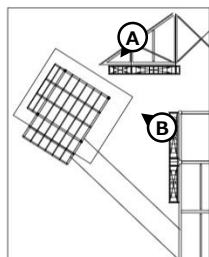


## 2) 各施設概要

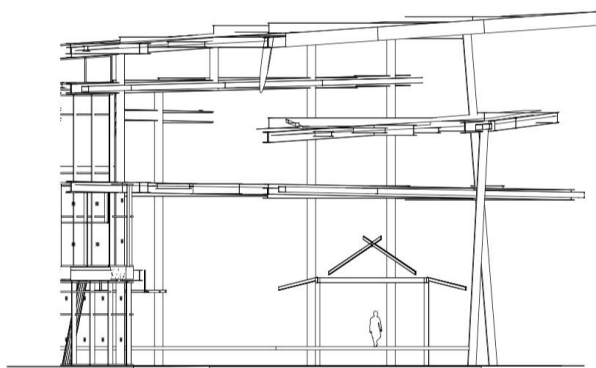
### D ポップアップステージ 南 (旧名称：日本伝統文化エリア 小舞台)

今回ご提示しております図面は、仮りの図面となっています。今後変更の可能性がございます。

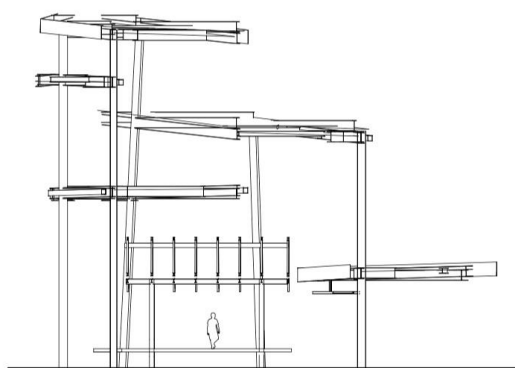
舞台断面図



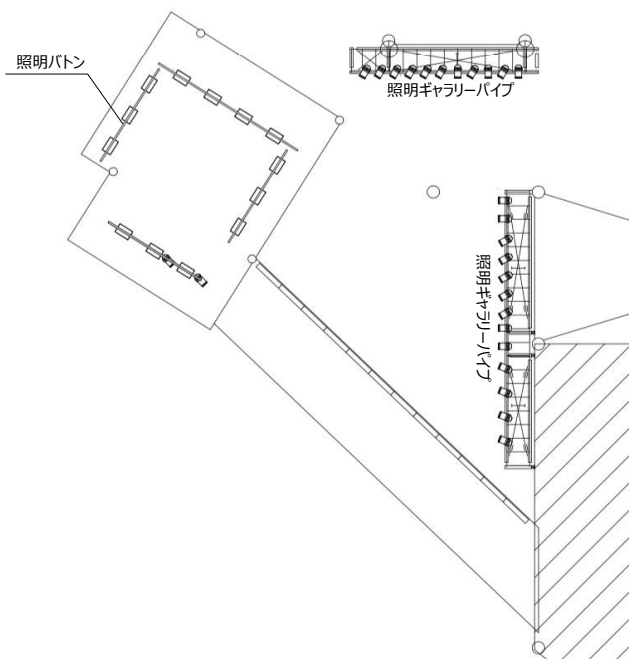
A



B



照明配置図



## 2) 各施設概要

### D ポップアップステージ 南 (旧名称：日本伝統文化エリア 小舞台)

※記載内容は現時点の計画です。今後変更する場合がございます。

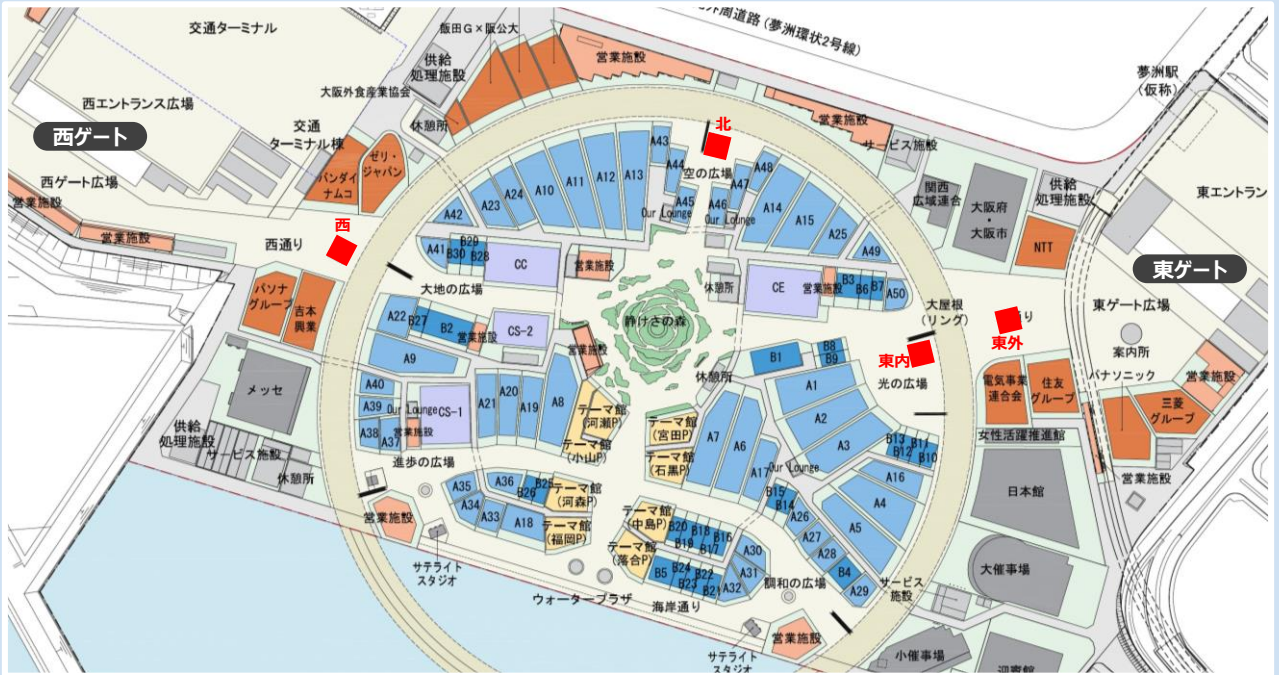
設置機材等概要		
照明	照明ボタン	4本：各 D型20A×2個、DMXポート
	ギャラリーパイプ	2箇所：各 D型20A×2個、DMXポート
	ステージレベル電源	D型20A×1個、DMXポート
	LED パーライト	1式
	LED フラッドライト	1式 (防滴タイプ)
	LED BARライト	1式 (防滴タイプ)
	簡易点灯スイッチ	ON-OFFスイッチ (ベースライト、舞台前明かり)
	調光操作卓	AVO Quartz (12.1インチタッチパネル、フェーダー数：10本、DMX512×4)
音響	メインスピーカー	コラム型 アレイスピーカー 1式、サブウーハー 1式
	モニタースピーカー	2Wayスピーカー 1式
	デジタルミキシングコンソール	1式
	CD/メモリーデッキ	2台
	ワイヤレスマイク	ピンマイク 1式
	マイクフォン	バウンダリーマイク × 8本、ハンドマイク × 2本 (スイッチ付)
	マイクスタンド	K&M ブームスタンド × 2本

## 2) 各施設概要

会場内4箇所に設置

**E**

# ポップアップステージ (旧名称：小規模なステージ)



### 想定される催事演目

音楽、トークイベント、パフォーマンス等

### 施設利用単位

原則1時間単位(1日:9時-21時)

※利用時間には搬入から搬出、退去までの時間を含まず。  
催事内容に応じた利用時間をご相談ください。



### 観覧エリアでの飲食

可

### 施設および観覧エリアでの商業活動

不可 ※試飲試食は要相談

### 利用者の費用負担

- ・施設利用料
- ・共益費等

詳細は P.1 参照

### 施設概要

ステージ概要	約50㎡
観覧スペース	ステージ前の通路または広場
設備概要	<ul style="list-style-type: none"> <li>●音響・照明 基本設備有り</li> <li>●固定または手動巻き上げ式バトン</li> </ul>
付帯設備	楽屋

## 2) 各施設概要

### E ポップアップステージ 東外 (旧名称：小規模なステージ南)

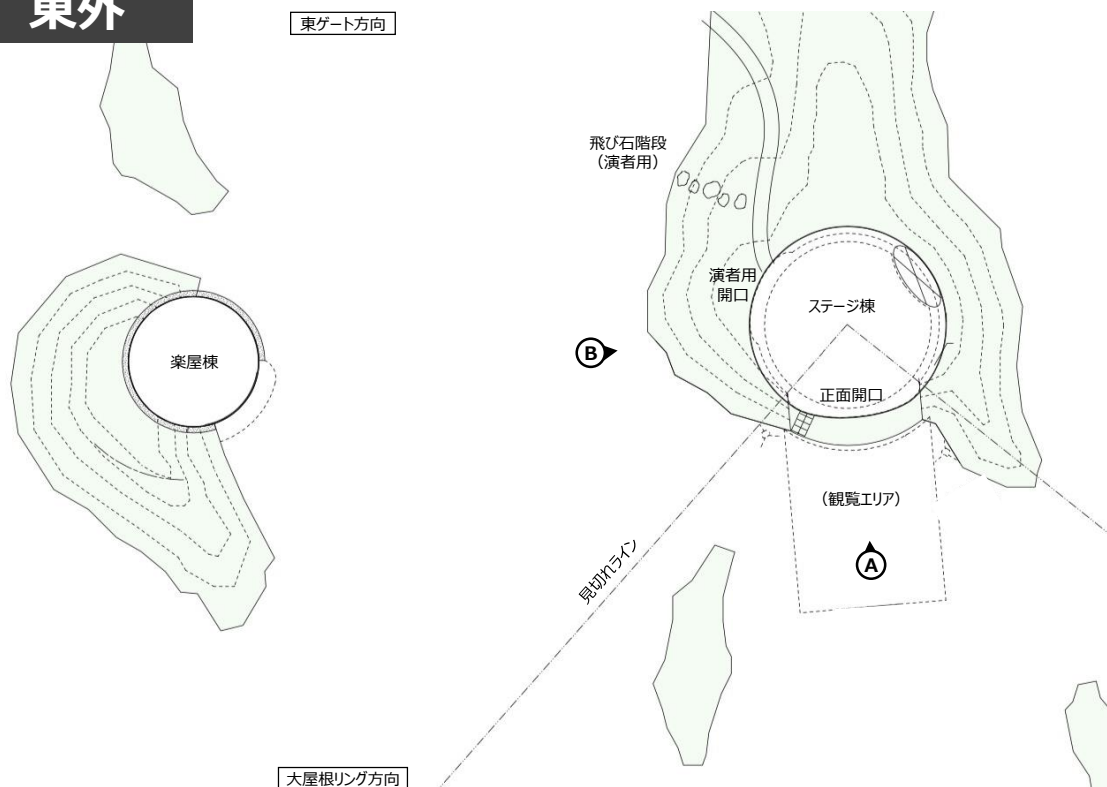
東外

東内

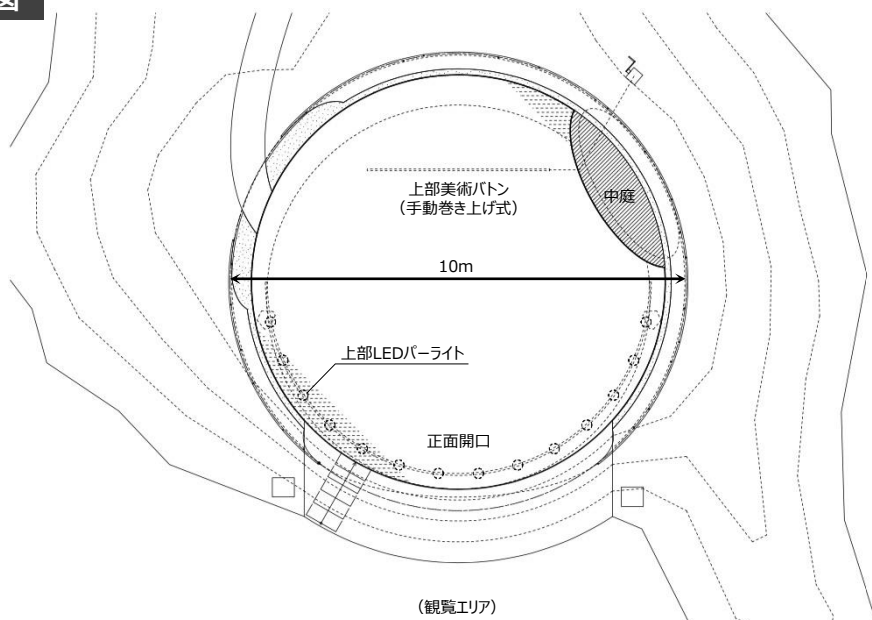
西

北

東外

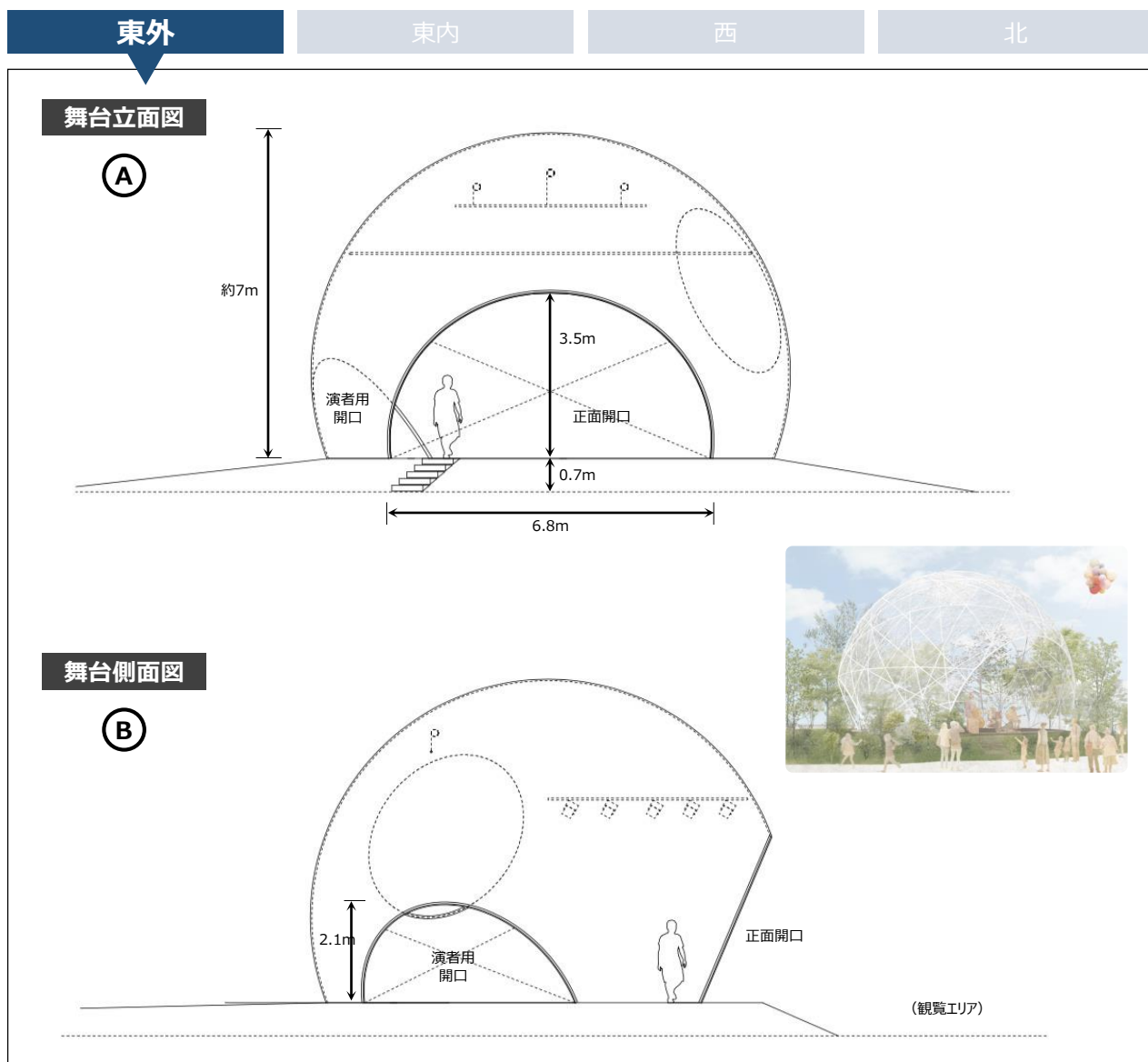


舞台平面図



## 2) 各施設概要

### E ポップアップステージ 東外 (旧名称：小規模なステージ南)



※記載内容は現時点の計画です。今後変更する場合がございます。

#### 設置機材等概要

舞台設備	照明ボタン	2本 (固定式)
	美術ボタン	2本 (固定式)
照明	LEDパーライト	調整中
	DMXコントローラー	調整中
音響	スピーカー	調整中
	パワーアンプ	調整中
	デジタルミキサー	調整中
	CDデッキ	調整中
	マイクロフォン	調整中

## 2) 各施設概要

### E ポップアップステージ 東内 (旧名称：小規模なステージ東)

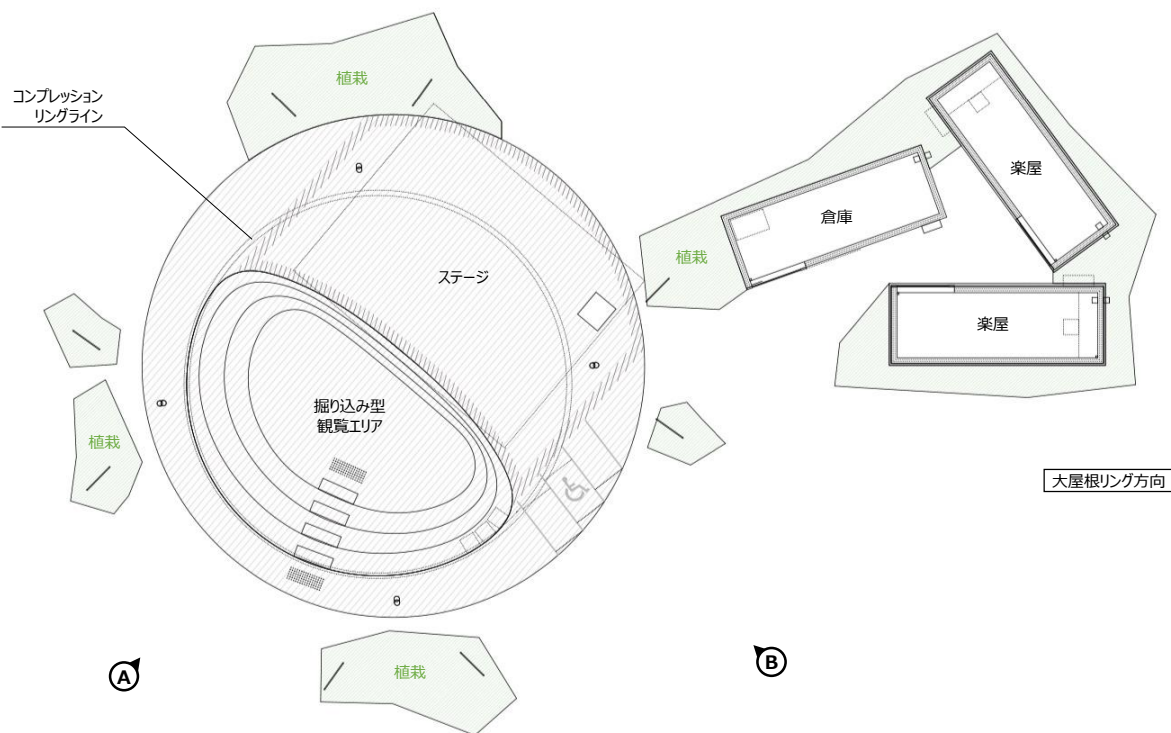
東外

東内

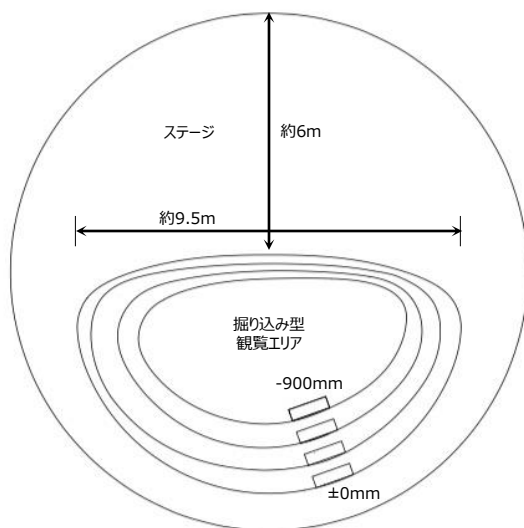
西

北

#### 東内



#### 舞台平面図





## 2) 各施設概要

### E ポップアップステージ 東内 (旧名称：小規模なステージ東)

東外

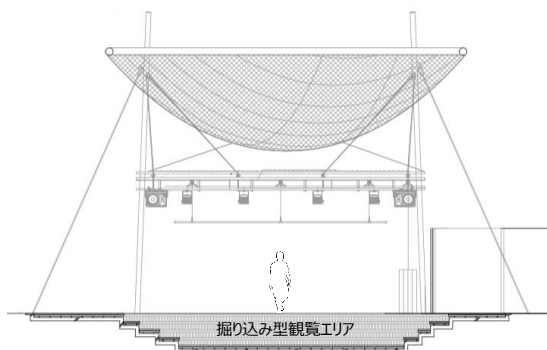
東内

西

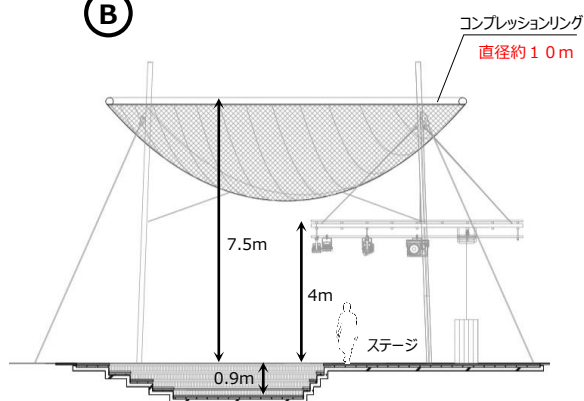
北

舞台断面図

(A)



(B)



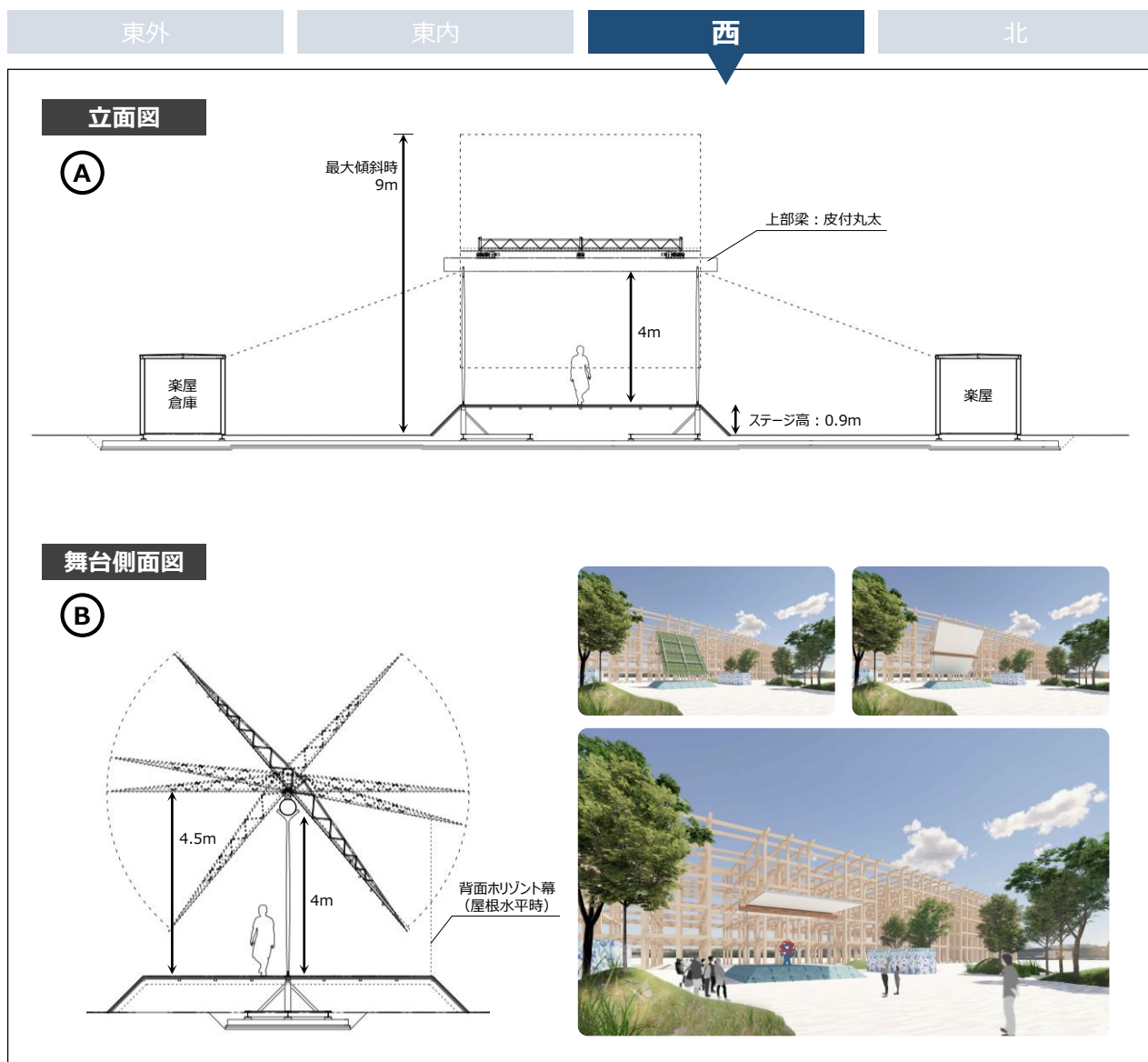
※記載内容は現時点の計画です。今後変更する場合がございます。

#### 設置機材等概要

舞台設備	照明バトン	2本 (固定式)
	美術バトン	2本 (固定式 1本、手動巻き上げ式 1本)
	ホリゾン幕	遮光ターポリン
照明	LEDパーライト	調整中
	DMXコントローラー	調整中
音響	スピーカー	調整中
	パワーアンプ	調整中
	デジタルミキサー	調整中
	CDデッキ	調整中
	マイクロフォン	調整中

## 2) 各施設概要

### E ポップアップステージ 西 (旧名称：小規模なステージ西)



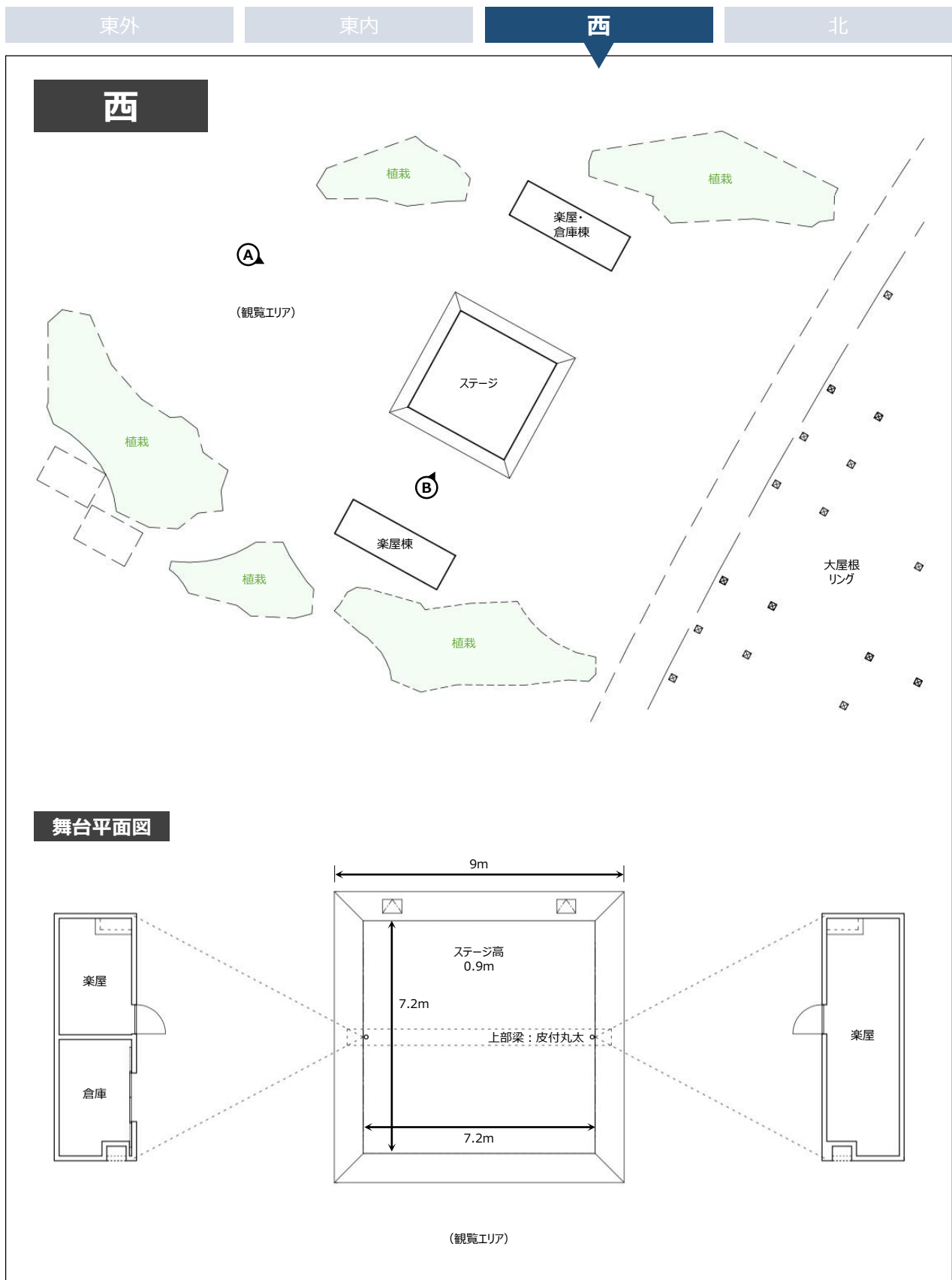
※記載内容は現時点の計画です。今後変更する場合がございます。

#### 設置機材等概要

舞台設備	照明バトン	2本 (固定式)
	美術バトン	2本 (固定式)
	水平幕	遮光ターポリン
照明	LEDパーライト	調整中
	DMXコントローラー	調整中
音響	スピーカー	調整中
	パワーアンプ	調整中
	デジタルミキサー	調整中
	CDデッキ	調整中
	マイクロフォン	調整中

## 2) 各施設概要

### E ポップアップステージ 西 (旧名称 : 小規模なステージ西)



## 2) 各施設概要

### E ポップアップステージ 北 (旧名称: 小規模なステージ北)

東外

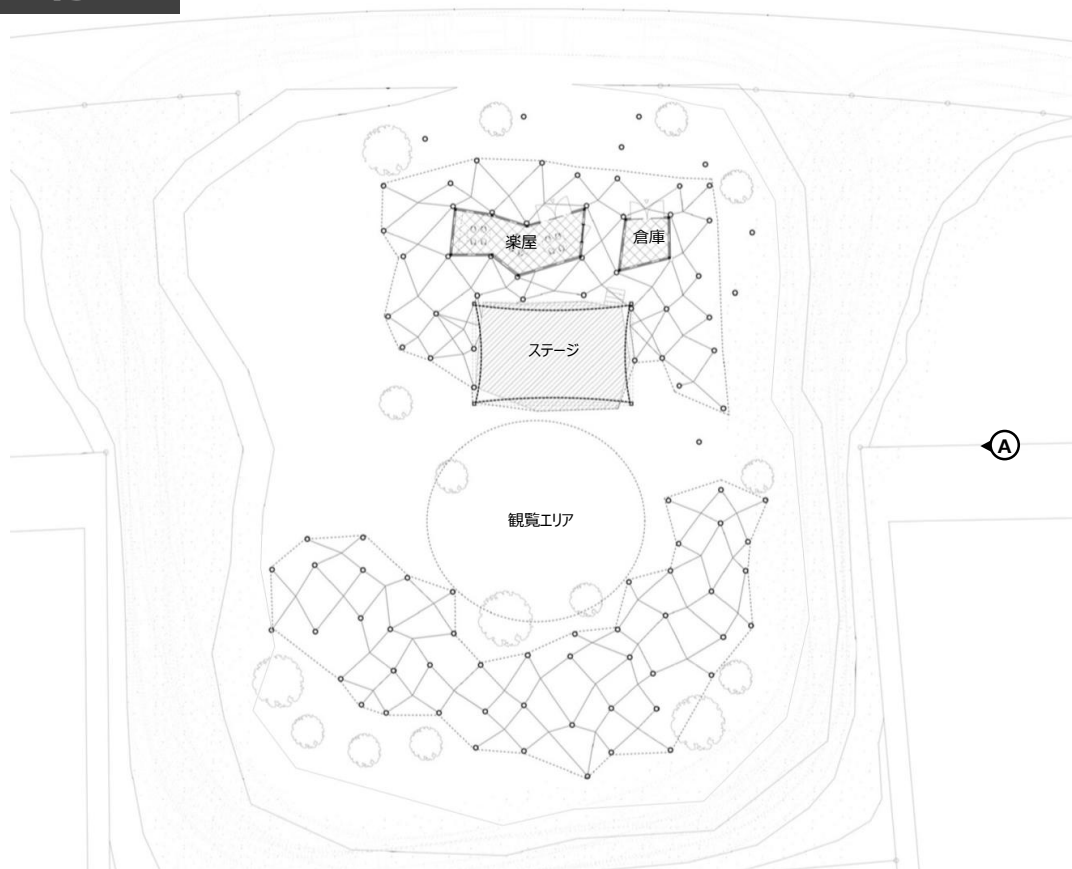
東内

西

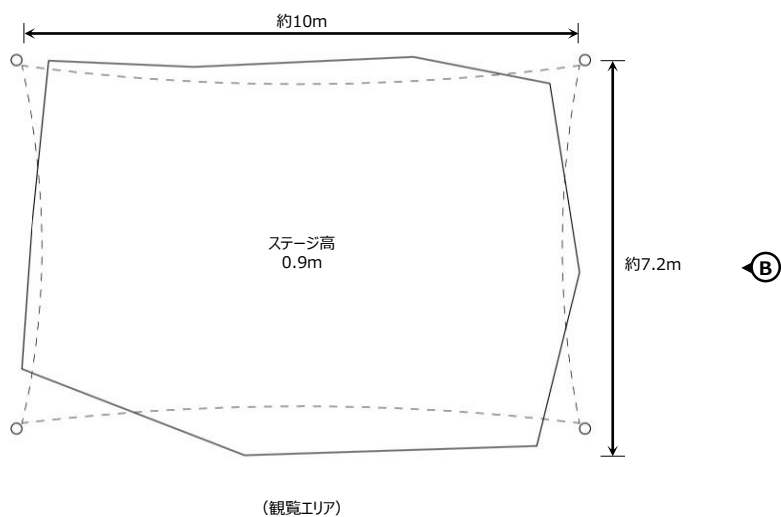
北

北

大屋根リング方向

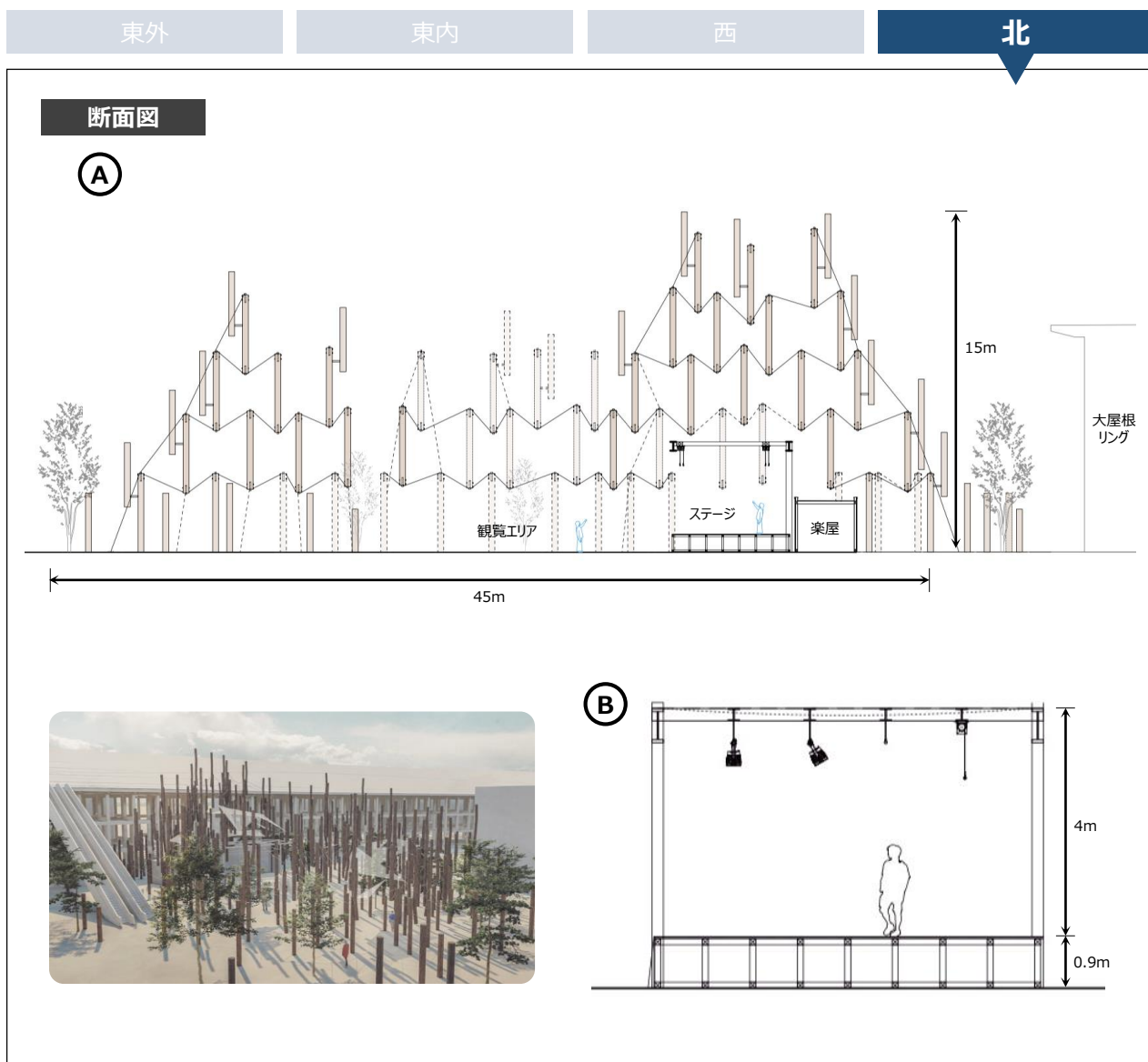


#### 舞台平面図



## 2) 各施設概要

### E ポップアップステージ 北 (旧名称：小規模なステージ北)



※記載内容は現時点の計画です。今後変更する場合がございます。

#### 設置機材等概要

舞台設備	照明バトン	2本 (固定式)
	美術バトン	2本 (固定式)
	水平幕	遮光ターポリン
照明	LEDパーライト	調整中
	DMXコントローラー	調整中
音響	スピーカー	調整中
	パワーアンプ	調整中
	デジタルミキサー	調整中
	CDデッキ	調整中
	マイクロフォン	調整中

## 2) 各施設概要

# F EXPO アリーナ (旧名称：屋外イベント広場)



### 想定される催事演目

大型ライブ、映像上映、屋外フェス、祭り等の催事

### 施設利用単位

①9時～12時 ②12時～15時 ③15時～18時 ④18時～21時  
 ※利用時間には搬入から搬出、退去までの時間を含みます。  
 催事内容に応じた利用時間をご相談ください。



### 観覧エリアでの飲食

可 (指定エリアのみ)  
 ※指定エリアについては次回以降の更新時に記載

### 施設内での商業活動

可 (開催者と事前協議で設定したエリアのみ)  
 ※売上に応じたロイヤリティをお支払いいただきます。

### 利用者の費用負担

・施設利用料  
 ・共益費 等

詳細は P.1 参照

※バーチャル会場に配置する『バーチャル EXPO アリーナ』へのバーチャル催事参加も可能 (別途、関連費用が必要です)

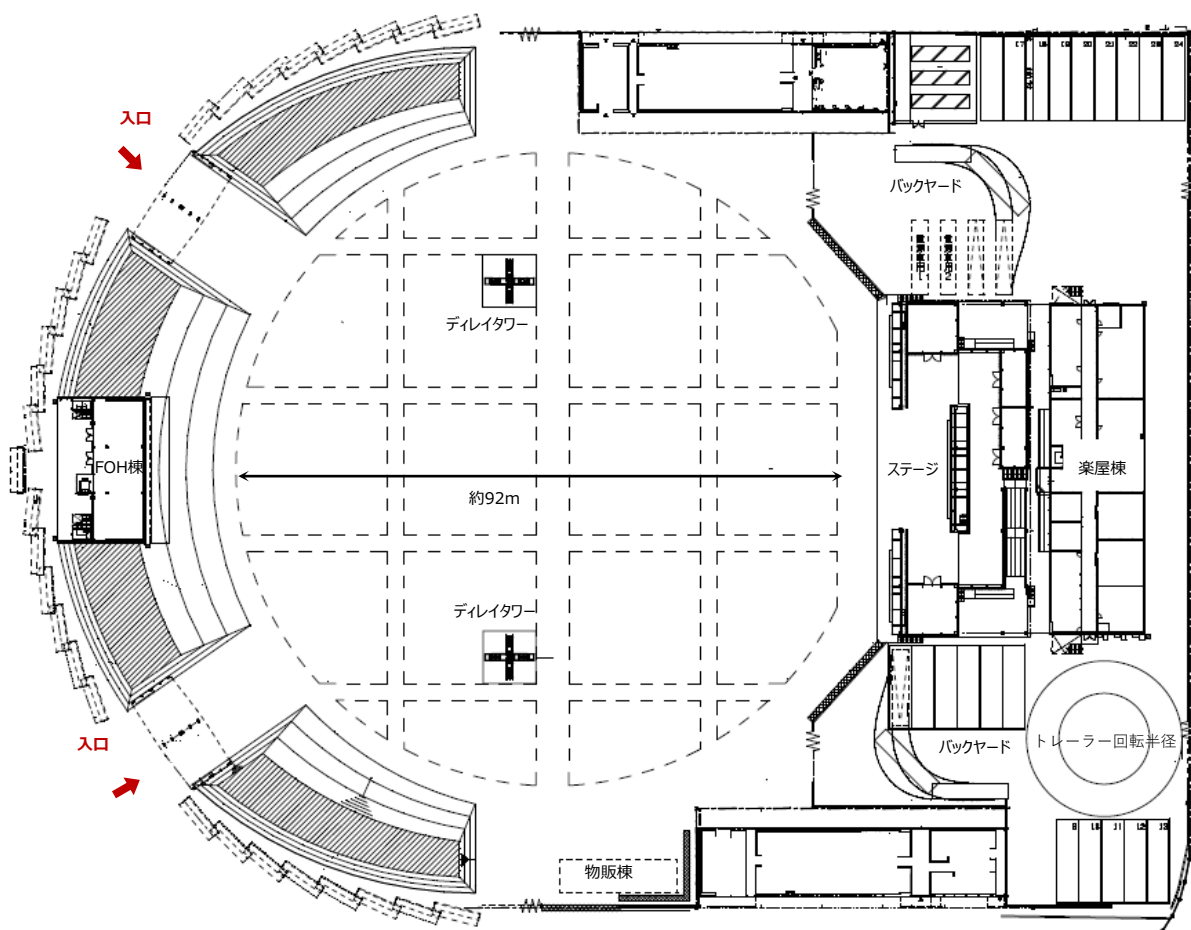
### 施設概要

建築概要	鉄骨造
収容人数	1万人規模 (客席なし/観覧エリアの床面は人工芝)
舞台形式	屋根付き屋外ステージ (間口 約18m、間口高さ 約10m、奥行 10.8m)
設備概要	<ul style="list-style-type: none"> <li>●音響・照明 基本設備有り</li> <li>●大型LED映像装置</li> <li>●昇降式吊りバトン</li> <li>●ディレイタワー</li> </ul>
付帯設備	VIP室 (FOH棟)、楽屋、物販棟 等

## 2) 各施設概要

### F EXPO アリーナ (旧名称 : 屋外イベント広場)

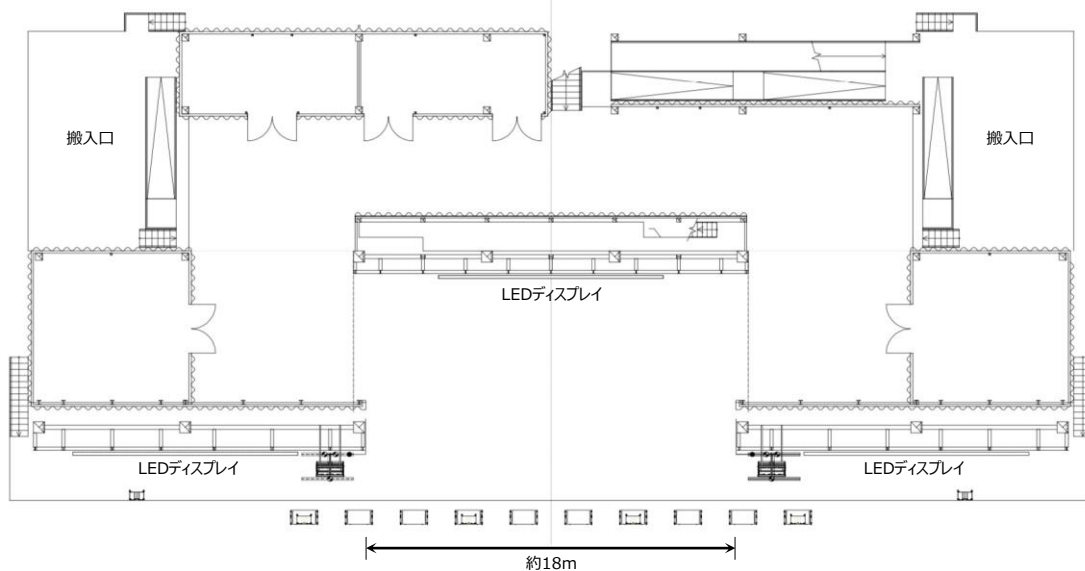
平面図



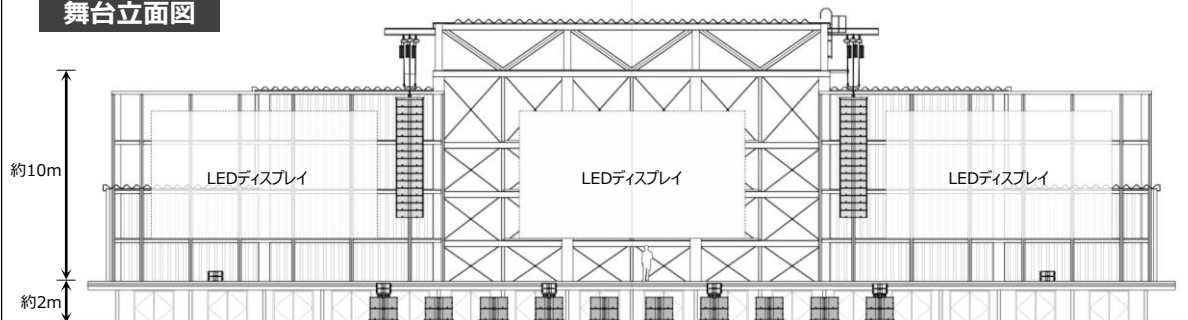
## 2) 各施設概要

### F EXPO アリーナ (旧名称 : 屋外イベント広場)

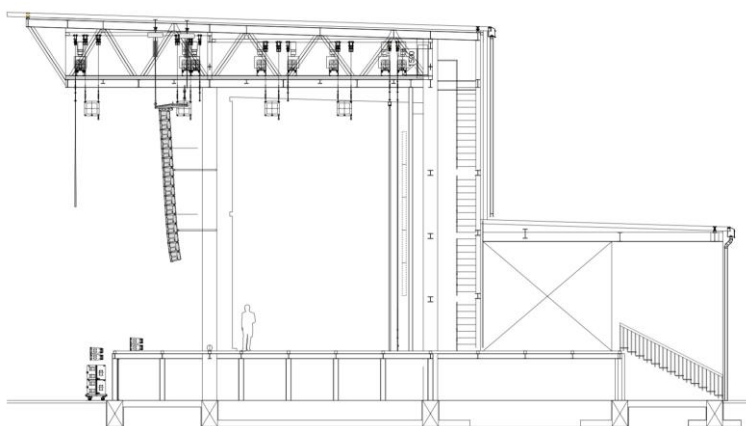
舞台平面図



舞台立面図



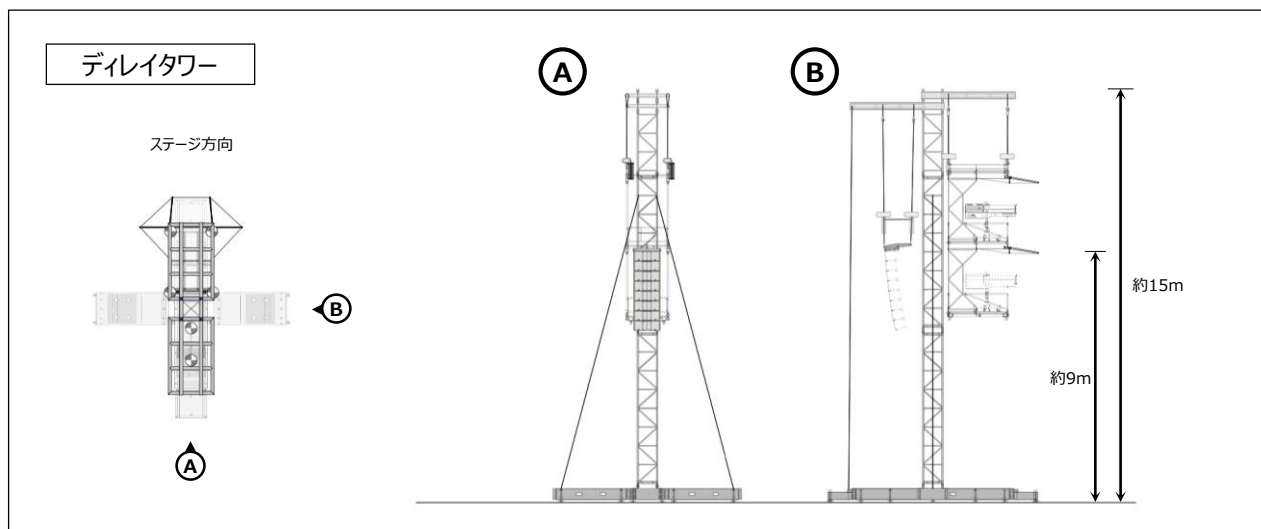
舞台断面図





## 2) 各施設概要

### F EXPO アリーナ (旧名称 : 屋外イベント広場)



※記載内容は現時点の計画です。今後変更する場合がございます。

#### 設置機材等概要

舞台設備	一文字幕用バトン	1本 (L 16,200mm 電動昇降式 積載荷重500kg) ラダー式 H300mm
	美術バトン	2本 (L 16,200mm 電動昇降式 積載荷重500kg) ラダー式 H300mm
	美術バトン (大黒幕)	1本 (L 16,200mm 電動昇降式 積載荷重500kg) ラダー式 H300mm
	美術バトン ( Horizont幕)	1本 (L 16,200mm 電動昇降式 積載荷重500kg) ラダー式 H300mm
	東西幕バトン	2本 (L 7,500mm 電動昇降式 積載荷重100kg)
	照明トラスバトン	4本 (L 16,200mm 電動昇降式 積載荷重1,500kg) トラス 550mm
	一文字幕	1枚 (W 16,200 × H 4,000mm)
	大黒幕	1対 (W 8,500 × H 9,250mm × 2枚) 開閉レール付
	Horizont幕	1枚 (W 16,200 × H 9,500mm)
	東西幕	2組 (W 2,000 × H 9,500mm × 4枚/組) 開閉レール付

照明	仮設電源盤設備 / 舞台照明用トランス系統	
	ステージ上手側	単相3線 400A (総主幹) カムロック出力コネクタ × 1組 / C型30Aコンセント × 20個 (直20回路)
	ステージ下手側	単相3線 400A (主幹) カムロック出力コネクタ × 1組 / C型30Aコンセント × 20個 (直20回路)
		3相3線 100A (主幹) カムロック出力コネクタ × 1組
	ステージ側 (場所未定)	単相3線 250A C型60Aコンセント × 2組
	デレイタワー部 上手側	単相3線 250A × 4カ所 (モーター用) カムロック出力コネクタ × 1組
3相3線 50A (主幹)		
デレイタワー部 下手側	単相3線 250A × 4カ所 (モーター用) カムロック出力コネクタ × 1組	
	3相3線 50A (主幹)	

照明	防滴ムービングライト	10台 (SGM G-7 Spot / 500w LED 6500K)
	照明操作卓	4096パラメータ (HTP/LTP) DMX6out/1in (FOH棟内)
	その他照明機材	1式

## 2) 各施設概要

### F EXPO アリーナ (旧名称：屋外イベント広場)

※記載内容は現時点の計画です。今後変更する場合がございます。

音響	音響電源盤設備／音響用トランス系統	
ステージ上手・下手前側	常設移動型アンプ電源：C型30Aコンセント x 24回路	
	音響電源（ウエッジモニタースピーカー用アンプ、他予備電源含む） ：C型30Aコンセント x 24回路	
	予備電源：C型30Aコンセント x 6回路	
ステージ上手・下手奥側	音響電源：C型30Aコンセント x 6回路	
	予備電源：C型30Aコンセント x 6回路	
ディレイタワー部 上手奥側	音響電源：C型30Aコンセント x 6回路	
ディレイタワー部 下手奥側	音響電源：C型30Aコンセント x 6回路	
仮設FOH部	音響電源：C型30Aコンセント x 4回路	
FOH棟・コントロールルーム内	音響電源：C型30Aコンセント x 4回路	

音響	音響機器		仕様
メインスピーカー	メインスピーカー		3wayラージフォーマット・ラインソースアレイスピーカー 1式
	フロントフィルスピーカー		2wayミディアムフォーマット・ラインソースアレイスピーカー 1式
	サブウーハースピーカー		フライアブル・サブウーハースピーカー 1式 上記ドライブ用ツアールングパワーアンプ（移動型） システムコントローラー
モニタースピーカー	サイドフィルスピーカー		2wayミディアムフォーマット・ラインソースアレイスピーカー 1式 （片側6台）上記ドライブ用ツアールングパワーアンプ（移動型）
	ウエッジ型モニタースピーカー		2wayフルレンジ・ステージスピーカー 1式 上記ドライブ用パワーアンプ
デジタルミキサー（FOH棟内設置）			ミキシングコンソール 120input / 48mix / 2stereo ステージin / out BOX
マイク関係含むステージ音響備品類			調整中

映像	機材	数量
	LEDディスプレイ	メイン 1面／サイド 2面
	LEDディスプレイ制御機器	一式
	4K ライブスイッチャー	1台
	4K システムカメラ	2台
	4K 122倍望遠レンズ	1台
	4K 24倍ポータブルレンズ	2台
	4K リモートカメラシステム	調整中
	映像配信機材	調整中

## 2) 各施設概要

# G EXPO メッセ (旧名称：メッセ)

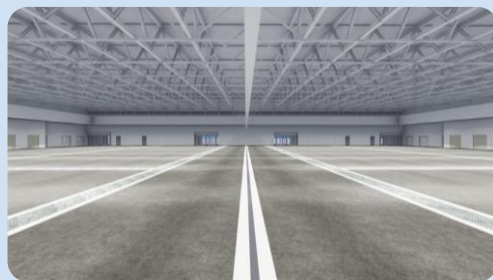


### 想定される催事演目

- 様々な展示会やフォーラム等
- テーマウィークの主会場

### 施設利用単位

1日単位／9時～21時  
 ※利用時間には搬入から搬出、退去までの時間を含みます。  
 催事内容に応じた利用時間をご相談ください。



### 施設内での飲食

可

### 施設内での商業活動

可（販売エリアについては開催者と要事前協議）  
 ※売上に応じたロイヤリティをお支払いいただきます。

### 利用者の費用負担

- ・施設利用料
- ・共益費等

詳細は P.1 参照

※バーチャル会場に配置する『バーチャル EXPO メッセ』へのバーチャル催事参加も可能（別途、関連費用が必要です）  
 カメラ等の配信に必要な機材については、参加者の持込みとなります。

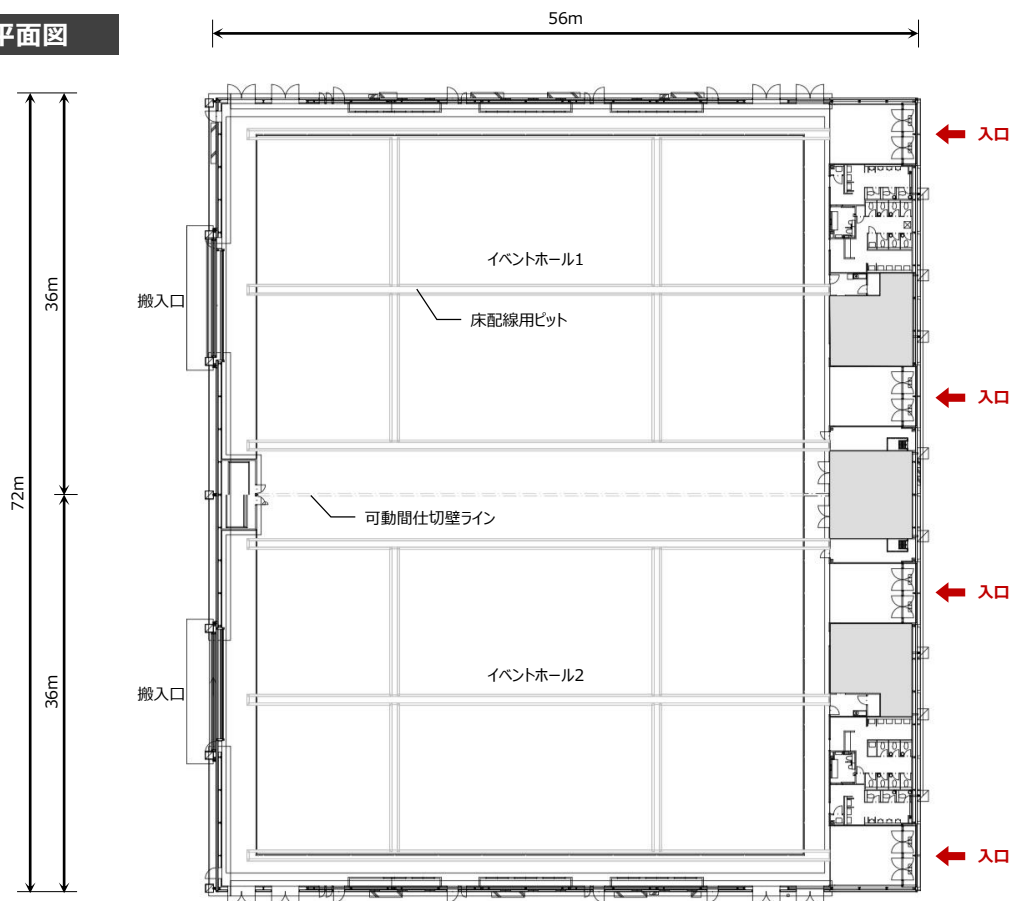
### 施設概要

建築概要	鉄骨造 屋内型展示場
展示面積	4,000㎡（2分割使用/各2,000㎡）
展示場サイズ	間口 約72m／奥行 約56m／高さ 約6m（中央間仕切り部分は約3.5m）
最大収容人員	3,000人（2分割使用時 各1,500人）
設備概要	●放送設備 ●給排水設備 ●床下ピット ●吊下げ用フック
付帯設備	主催者事務室

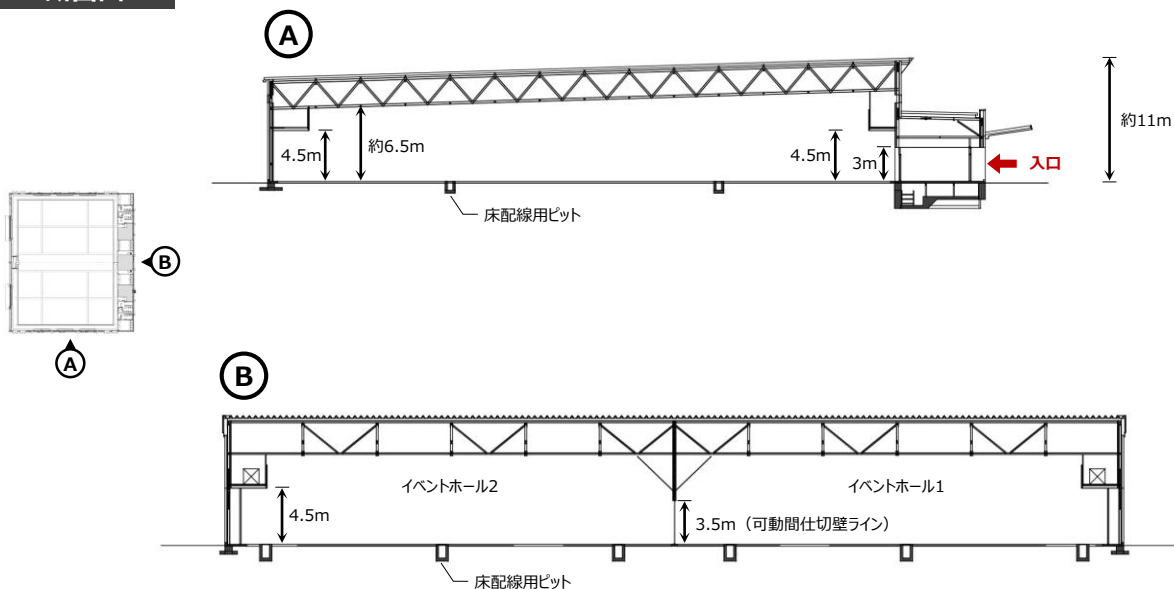
## 2) 各施設概要

### G EXPO メッセ (旧名称 : メッセ)

平面図



断面図



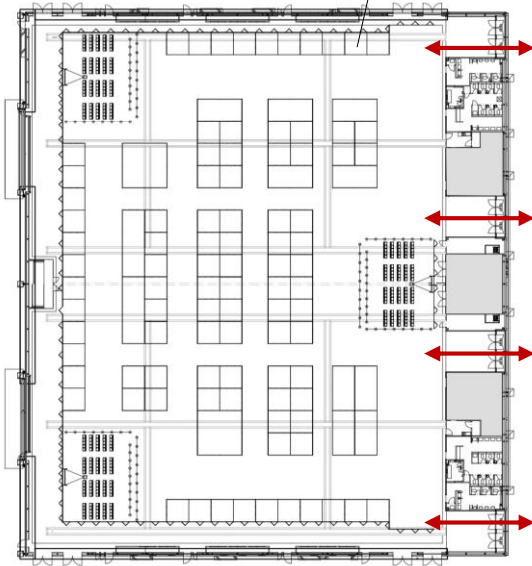
## 2) 各施設概要

### G EXPO メッセ (旧名称 : メッセ)

#### 展示レイアウト例

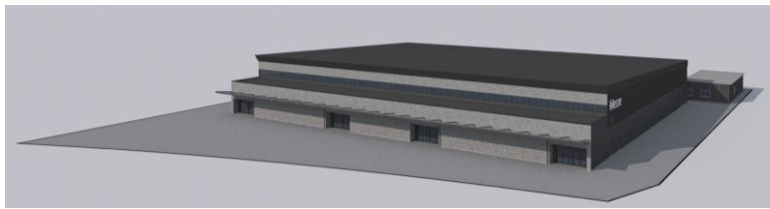
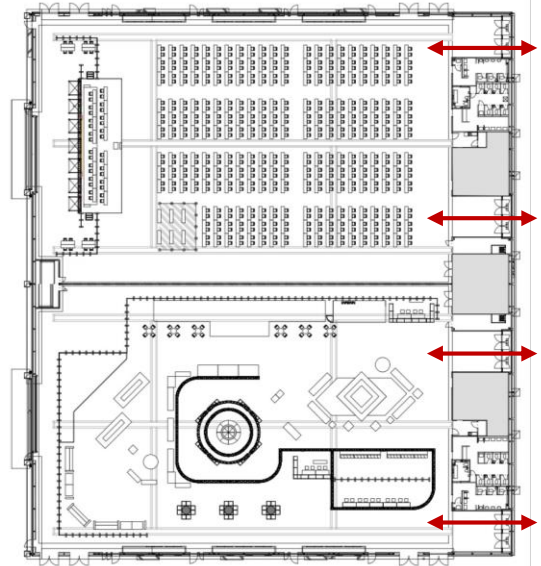
※下図に記載の展示什器等は利用者の持ち込みを想定しており、常設備品ではありません。

**全面利用**  
展示会  
(出展小間 3m角)



**分割利用**

イベントホール1：フォーラム  
イベントホール2：展示会



※記載内容は現時点の計画です。今後変更する場合がございます。

#### 設置機材等概要

設備	展示吊りフック	90箇所 (イベントホール1・2 各45箇所 / 耐荷重 : 1箇所 300kg)
	可動間仕切り壁	W 5.6m × H 3.5m (イベントホール1・2の間仕切り)
	搬入口	W 10m × H 4.5m (イベントホール1・2 各1箇所)
	電源ボックス	イベントホール1・2 計72箇所 (単相用16.6kVA : 36箇所、三相用8.3kVA : 36箇所)
電源	展示用電源 (イベントホール1)	1Φ3W 6.6kV/210-105V 300kVA 低圧電灯盤
	展示用電源 (イベントホール2)	1Φ3W 6.6kV/210-105V 300kVA 低圧電灯盤
	展示用電源 (イベントホール1)	3Φ3W 6.6kV/210V 150kVA 低圧動力盤
	展示用電源 (イベントホール2)	3Φ3W 6.6kV/210V 150kVA 低圧動力盤
	屋外イベント盤	1Φ3W 6.6kV/210-105V 30kVA (東側屋外)

## 2) 各施設概要

# H ギャラリー West (旧名称：ギャラリー)



### 想定される催事演目

- 展示会、フォーラム等
- アート、アニメ、ファッション等の催事

### 施設利用単位

1日単位／9時～21時  
 ※利用時間には搬入から搬出、退去までの時間を含みます。  
 催事内容に応じた利用時間をご相談ください。



### 施設内での飲食

不可 (屋外展示スペースのみ)

### 施設内での商業活動

- 屋内展示スペース：可 (開催者との事前協議で設定したエリアでの物品販売のみ)
- 屋外展示スペース：可 (開催者との事前協議で設定したエリアのみ)

※売上に応じたロイヤリティをお支払いいただきます。

### 利用者の費用負担

- ・施設利用料
- ・共益費等

詳細は P.1 参照

※バーチャル会場に配置する『ギャラリー West』へのバーチャル催事参加も可能 (別途、関連費用が必要です)  
 カメラ等の配信に必要な機材については、参加者の持込みとなります。

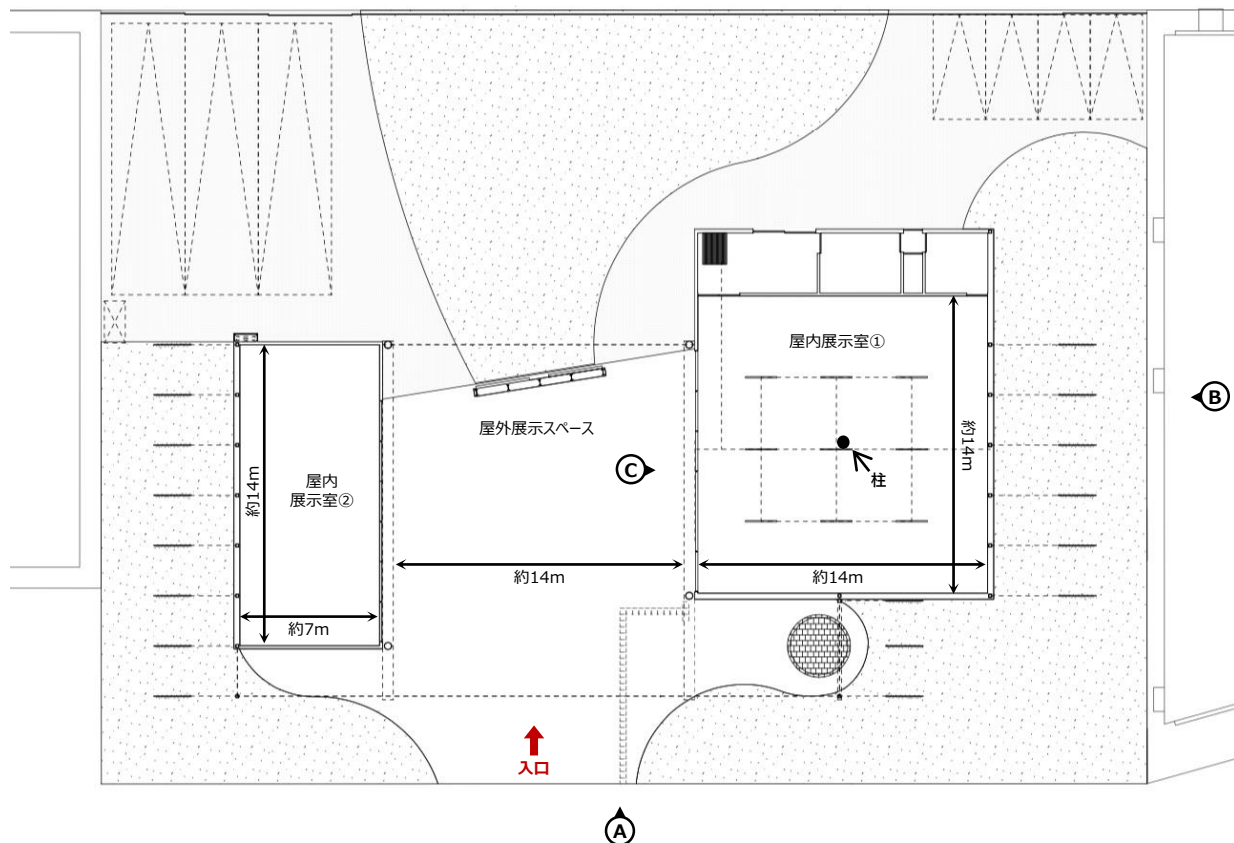
### 施設概要

建築概要	鉄骨造 展示ギャラリー	
展示面積	[屋内展示室①] 約200㎡ (天井高 4.5m) [屋外展示スペース/屋根付き] 約300㎡ [屋内展示室②] 約100㎡ (天井高 3.5m)	※3室での貸し出しとなります。 1室単位での貸し出しは行っていません。
設備概要	● 展示照明 (配線型ダクトスポット) ● 放送設備 ● 展示用照明ダクト ● ピクチャーレール ● 可動展示間仕切壁 (屋内展示室①)	
付帯設備	控室	

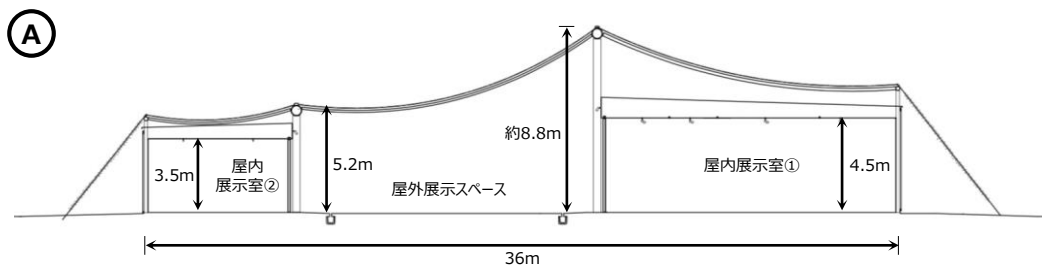
## 2) 各施設概要

### H ギャラリー West (旧名称：ギャラリー)

平面図

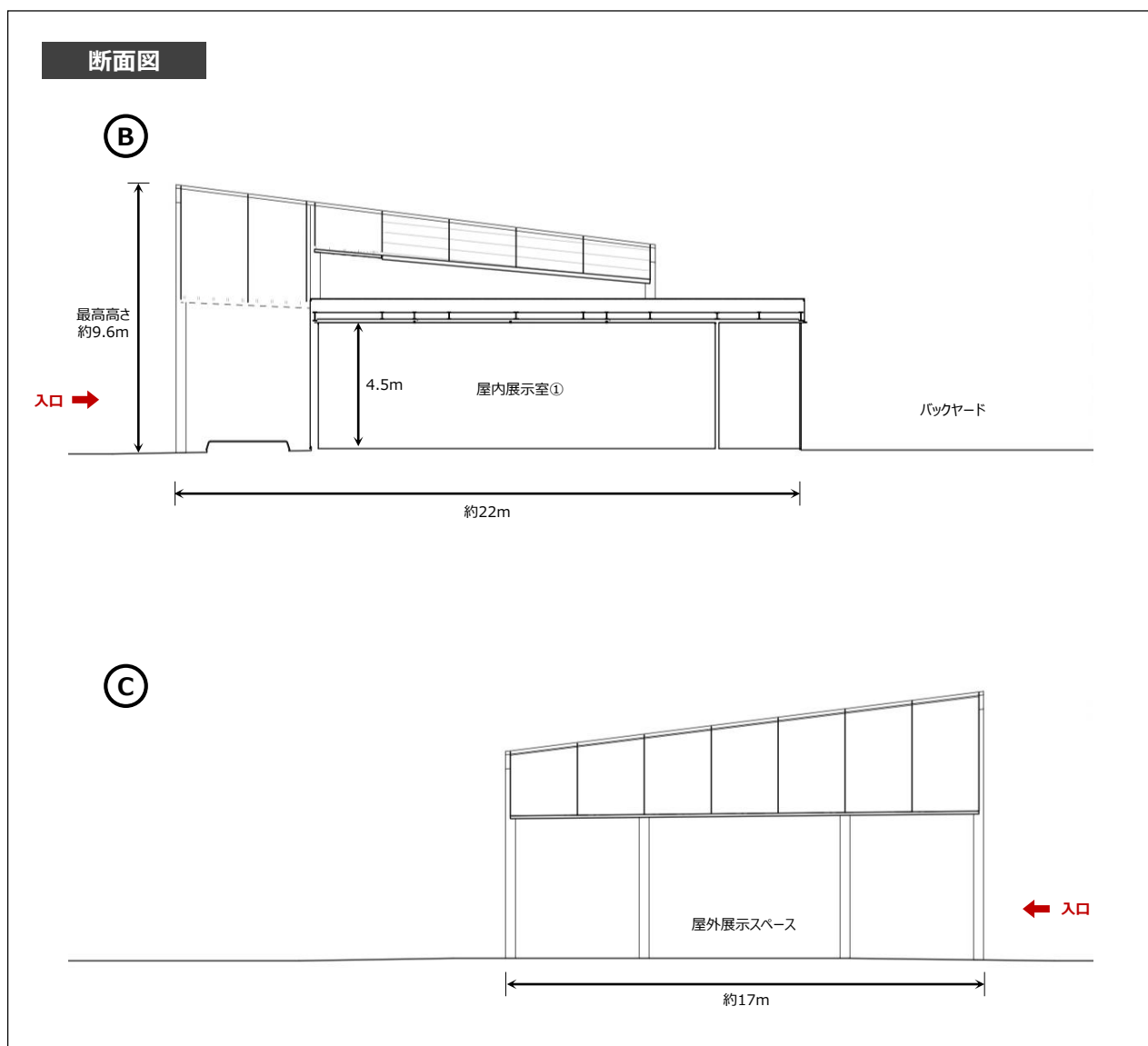


断面図



## 2) 各施設概要

### H ギャラリー West (旧名称：ギャラリー)



※記載内容は現時点の計画です。今後変更する場合がございます。

#### 設置機材等概要

設備	スライディングウォール	21枚 (W 1,500 × H 4,447mm) ※屋内展示室①のみ	
	ピクチャーレール	屋内展示室 ①②	
	ライティングレール	屋内展示室 ①②	
展示照明器具	屋内展示室①	LEDスポットライト (展示用照明26灯)	
	屋外展示スペース	LEDスポットライト (展示用照明15灯、天井アッパーライト8灯)	
	屋内展示室②	LEDスポットライト (展示用照明22灯)	