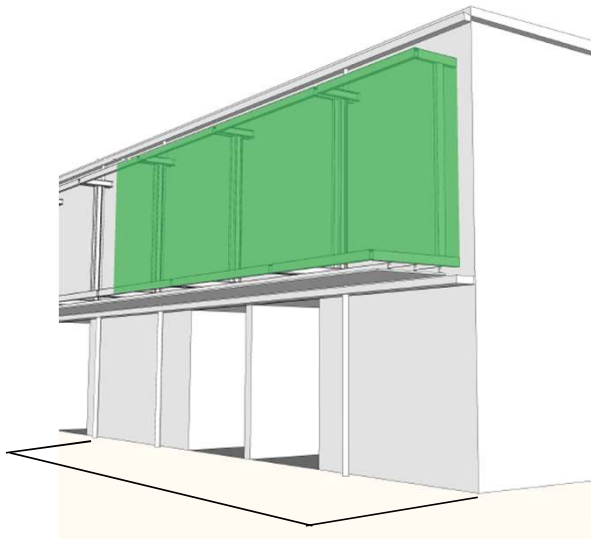


## GL4-9-3 Lignes directrices supplémentaires (type B), 20 juillet 2023 Limite d'installation du signe de façade

- La capacité de charge est de lignes directrices (type B) C-022 (matériau de base pour la décoration 30 kg/m<sup>2</sup>) et C-024 (matériau de support d'auvent 50 kg/m).
- Répartir la charge en fixant sur 3 matériaux de base pour la décoration ou plus au lieu de les concentrer sur 1 ~ 2 ou en utilisant des matériaux de support d'auvent.
- Étant donné que les lignes de section attribuées aux Participants Officiels sont indiquées sur le mur extérieur, une distance de 0,4 m de la ligne de section du mur extérieur devrait être assurée.



Ligne de section attribuée

