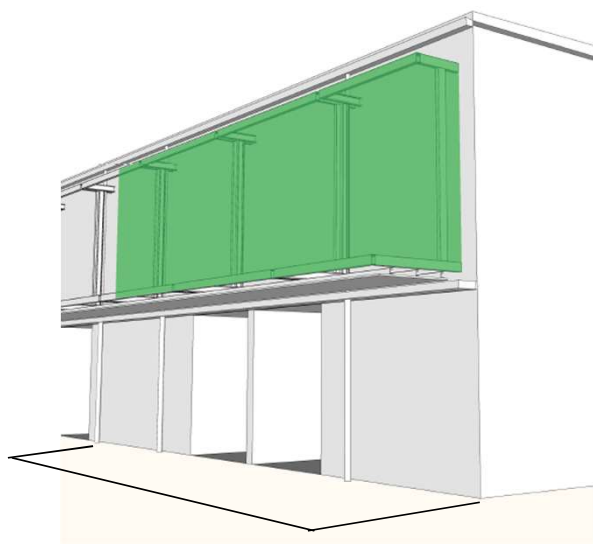


# GL4-9-3 タイプB 補足ガイドライン 2023年7月20日 ファサード上部サインの設置可能範囲

- 耐荷重はタイプBガイドライン C-022（装飾下地材30kg/m<sup>2</sup>）及びC-024（庇支持材50kg/m）となっている。
- 装飾下地材 1～2本に集中させず3本以上に固定したり、庇支持材も使用するなどして分散荷重とすること。
- 公式参加者割当の区画線は外壁面に示してあるので、外壁の区画線から0.4mの離隔を確保すること。



割当区画線

