

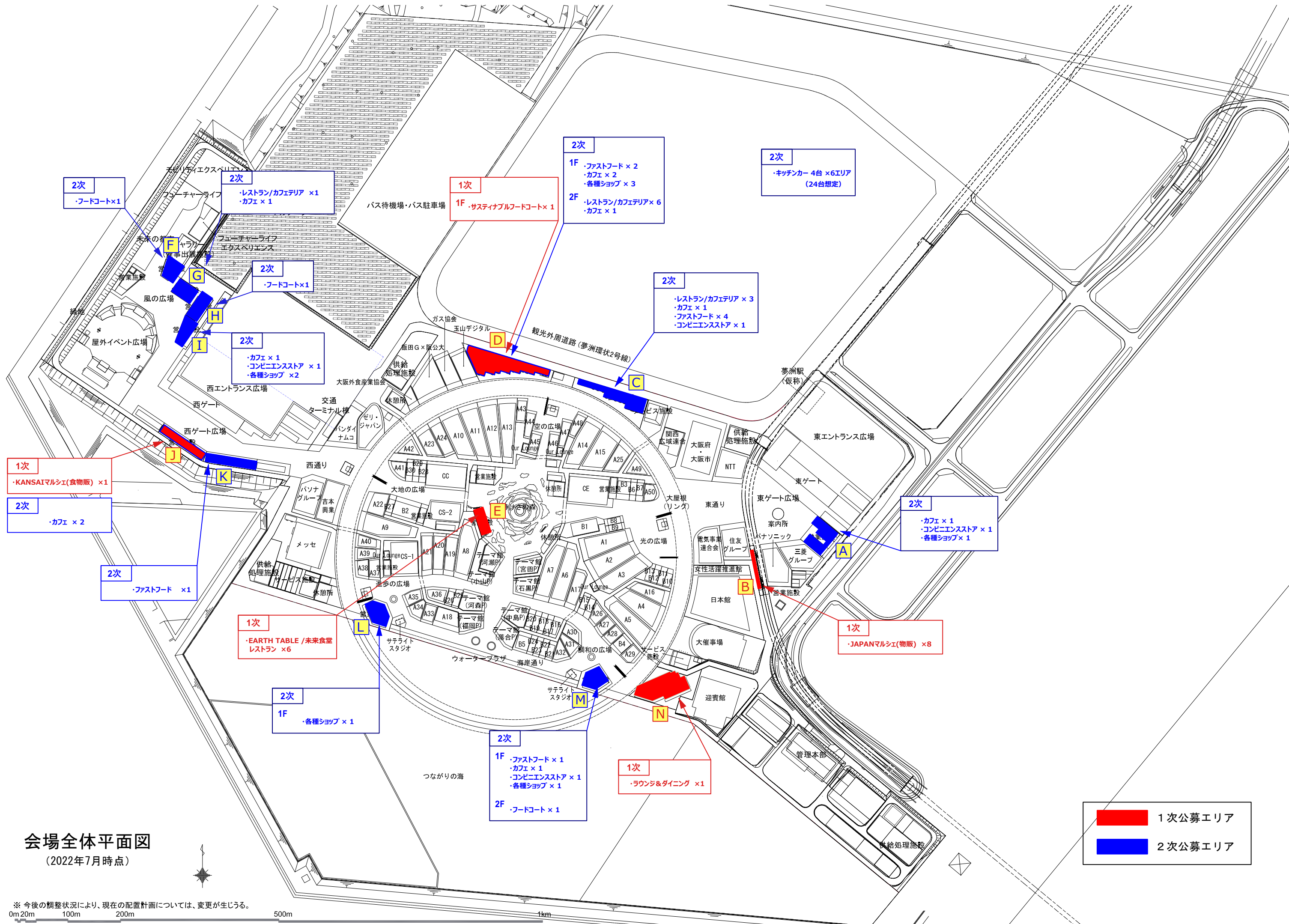
# 2025年 日本国際博覧会 (大阪・関西万博)

## 営業参加 募集要領 別冊 【一次公募】

### 1 営業参加店舗資料集

- ① 会場全体平面図
- ② 営業参加公募区画一覧
- ③ 建物別詳細図
- ④ 工事区分表





会場全体平面図  
(2022年7月時点)

※ 今後の調整状況により、現在の配置計画については、変更が生じる。  
0m 20m 100m 200m 500m 1km

1次公募エリア

2次公募エリア

- 2次

・フードコート×1
- 2次

・レストラン/カフェテリア × 1  
・カフェ × 1
- 1次

1F  
・サステナブルフードコート × 1
- 2次

1F  
・ファストフード × 2  
・カフェ × 2  
・各種ショップ × 3  
2F  
・レストラン/カフェテリア × 6  
・カフェ × 1
- 2次

・キッチンカー 4台 × 6エリア  
(24台想定)
- 2次

・レストラン/カフェテリア × 3  
・カフェ × 1  
・ファストフード × 4  
・コンビニエンスストア × 1
- 2次

・カフェ × 1  
・コンビニエンスストア × 1  
・各種ショップ × 2
- 2次

・フードコート×1
- 2次

・カフェ × 1  
・コンビニエンスストア × 1  
・各種ショップ × 2
- 1次

・KANSAIマルシェ(食物販) × 1
- 2次

・カフェ × 2
- 2次

・ファストフード × 1
- 1次

・EARTH TABLE / 未来食堂  
レストラン × 6
- 2次

1F  
・各種ショップ × 1
- 2次

1F  
・ファストフード × 1  
・カフェ × 1  
・コンビニエンスストア × 1  
・各種ショップ × 1  
2F  
・フードコート × 1
- 1次

・ラウンジ&ダイニング × 1
- 2次

・カフェ × 1  
・コンビニエンスストア × 1  
・各種ショップ × 1
- 1次

・JAPANマルシェ(物販) × 8

営業参加公募区画一覧（1次公募）

※ 店舗面積・厨房面積・各諸元値は現時点での参考数値となります。詳細は必ず白図にて最終確認お願い致します。  
※ 食数(屋内席のみ)は、繁忙期(1日客数20.4万人～日程度)における想定です。

建物名	F	店舗No.	業種	種 類 (カテゴリー)	種類詳細	区画面積・席数・客単価						区画内WC設置		売上納付金歩率		電気設備		給排水・衛生設備			ガス設備	給排気設備			空調設備	備 考 欄
						店舗面積 (㎡)	厨房 想定面積 (㎡)	予定店内 席数 (席)	食数 (屋内席のみ)	屋外席	アルコール 販売可否	客用	従業員用	施設使用料 (千円/㎡)	ロイヤリティ (%)	電 灯	動 力	給水 (A)	厨房 雑排水 (A)	汚水排水 (A)	プロパン ガス	一般排気 (㎡/h)	厨房排気 (㎡/h)	外気量 (㎡/h)	冷水式	
																総容量 (KVA)	総容量 (KVA)									
B	1 F	B-101	物販	JAPANマルシェ ①	(厨房設定可能)	52.52	-	-	-	-	-	-	-	100	13%	5.20	5.20	有	有	-	-	有 ファンC工事	有 ファンC工事	排気量 に準ずる	内機 C工事	飲食の実演販売可
		B-102	物販	JAPANマルシェ ②	-	52.52	-	-	-	-	-	-	-	100	13%	2.60	1.56	-	-	-	-	有 ファンC工事	-	排気量 に準ずる	内機 C工事	
		B-103	物販	JAPANマルシェ ③	-	52.52	-	-	-	-	-	-	-	100	13%	2.60	1.56	-	-	-	-	有 ファンC工事	-	排気量 に準ずる	内機 C工事	
		B-104	物販	JAPANマルシェ ④	-	52.52	-	-	-	-	-	-	-	100	13%	2.60	1.56	-	-	-	-	有 ファンC工事	-	排気量 に準ずる	内機 C工事	
		B-105	物販	JAPANマルシェ ⑤	-	52.52	-	-	-	-	-	-	-	100	13%	2.60	1.56	-	-	-	-	有 ファンC工事	-	排気量 に準ずる	内機 C工事	
		B-106	物販	JAPANマルシェ ⑥	-	52.52	-	-	-	-	-	-	-	100	13%	2.60	1.56	-	-	-	-	有 ファンC工事	-	排気量 に準ずる	内機 C工事	
		B-107	物販	JAPANマルシェ ⑦	-	52.52	-	-	-	-	-	-	-	100	13%	2.60	1.56	-	-	-	-	有 ファンC工事	-	排気量 に準ずる	内機 C工事	
		B-108	物販	JAPANマルシェ ⑧	(厨房設定可能)	39.09	-	-	-	-	-	-	-	100	13%	3.90	3.90	有	有	-	-	有 ファンC工事	有 ファンC工事	排気量 に準ずる	内機 C工事	飲食の実演販売可
D	1 F	D-101	飲食	サスティナブルフードコート	-	1913.19 (厨房含)	583.98	1000	14000	有	可 (椅子常設)	-	可	50	13%	380.00	294.60	有	有	有	不可	有 ファンC工事	有 ファンC工事	排気量 に準ずる	内機 C工事	店舗数11区画として設定 ロボット区画（50.16㎡）除く
E	1 F	E-101	飲食	EARTH TABLE -未来食堂- レストラン ①	-	111.00	35.38	43	559	有	可 (椅子常設)	-	可	50	13%	25.10	15.00	有	有	有	不可	有 ファンC工事	有 ファンC工事	排気量 に準ずる	内機 C工事	
		E-102	飲食	EARTH TABLE -未来食堂- レストラン ②	-	107.28	34.20	43	559	有	可 (椅子常設)	-	可	50	13%	24.10	13.80	有	有	有	不可	有 ファンC工事	有 ファンC工事	排気量 に準ずる	内機 C工事	
		E-103	飲食	EARTH TABLE -未来食堂- レストラン ③	-	107.28	34.20	43	559	有	可 (椅子常設)	-	可	50	13%	24.10	13.80	有	有	有	不可	有 ファンC工事	有 ファンC工事	排気量 に準ずる	内機 C工事	
		E-104	飲食	EARTH TABLE -未来食堂- レストラン ④	-	107.28	34.20	43	559	有	可 (椅子常設)	-	可	50	13%	24.10	13.80	有	有	有	不可	有 ファンC工事	有 ファンC工事	排気量 に準ずる	内機 C工事	
		E-105	飲食	EARTH TABLE -未来食堂- レストラン ⑤	-	107.28	34.20	43	559	有	可 (椅子常設)	-	可	50	13%	24.10	13.80	有	有	有	不可	有 ファンC工事	有 ファンC工事	排気量 に準ずる	内機 C工事	
		E-106	飲食	EARTH TABLE -未来食堂- レストラン ⑥	-	111.00	35.38	43	559	有	可 (椅子常設)	-	可	50	13%	25.10	15.00	有	有	有	不可	有 ファンC工事	有 ファンC工事	排気量 に準ずる	内機 C工事	
J	1 F	J-102	物販	KANSAIマルシェ	(厨房設定可能)	354.00	106.00	24	-	有	-	-	可	100	13%	35.40	46.00	有	有	有	-	有 ファンC工事	有 ファンC工事	排気量 に準ずる	内機C工事 【EHPタイプ】	飲食の実演販売可 W1300×D700のフードを6ヶ所想定
N	2 F	N-201	飲食	ラウンジ＆ダイニング	-	999.06 (厨房等含)	-	288	1872	-	可 (椅子常設)	有	有	0	8%	37.50	135.63	有	有	有	不可	有 ファンC工事	有 ファンC工事	排気量 に準ずる	内機 A・C工事	

【D-101】サスティナブルフードコート注意事項 → 別途ロボット区画 50.16㎡ の区画形成(間仕切り)及び内装仕上げ工事(D-101側のみ)は、サスティナブルフードコート営業参加事業者にて実施いただきます。

B棟

店舗 No.	B-101
JAPANマルシェ①	
面積	52.52㎡

(※ 厨房設定可能)

店舗 No.	B-102
JAPANマルシェ② (物販)	
面積	52.52㎡

店舗 No.	B-103
JAPANマルシェ③ (物販)	
面積	52.52㎡

店舗 No.	B-104
JAPANマルシェ④ (物販)	
面積	52.52㎡

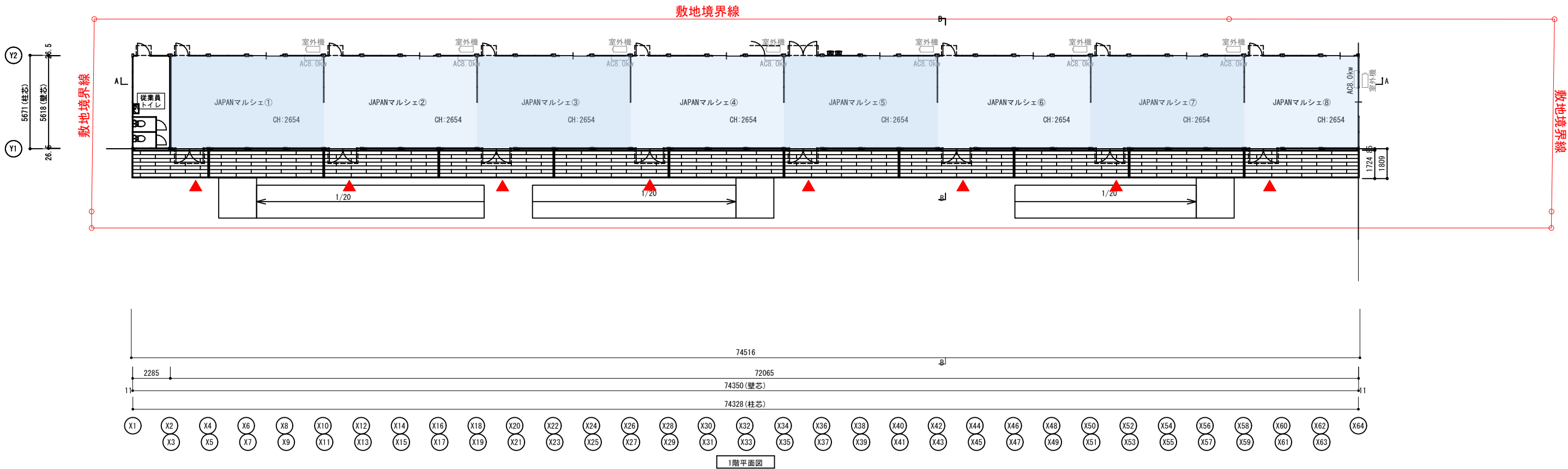
店舗 No.	B-105
JAPANマルシェ⑤ (物販)	
面積	52.52㎡

店舗 No.	B-106
JAPANマルシェ⑥ (物販)	
面積	52.52㎡

店舗 No.	B-107
JAPANマルシェ⑦ (物販)	
面積	52.52㎡

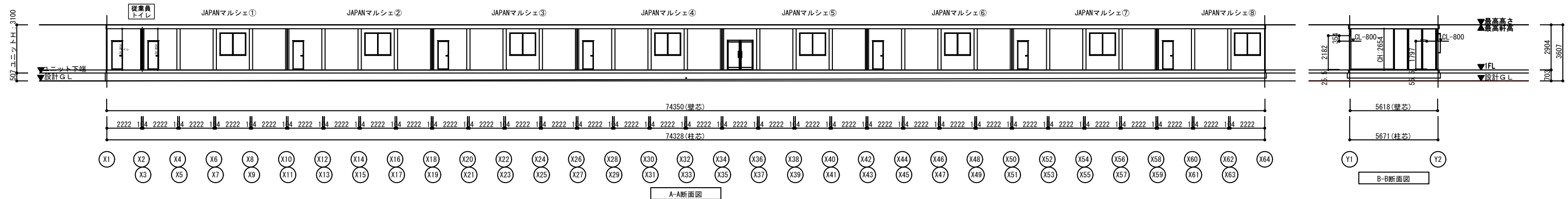
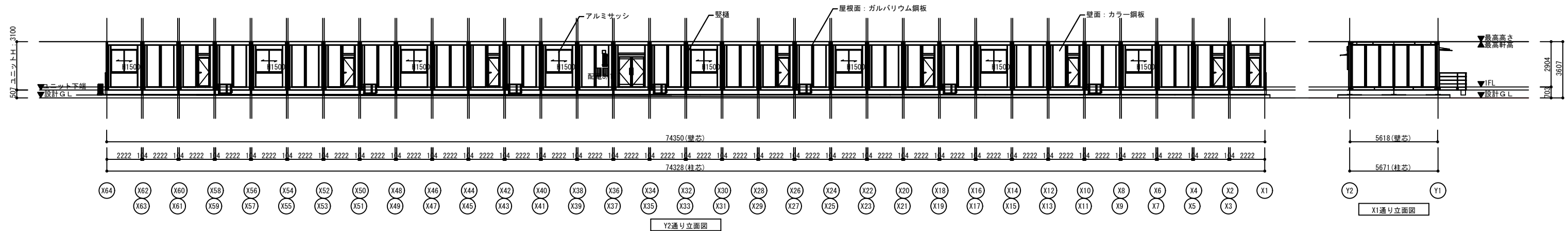
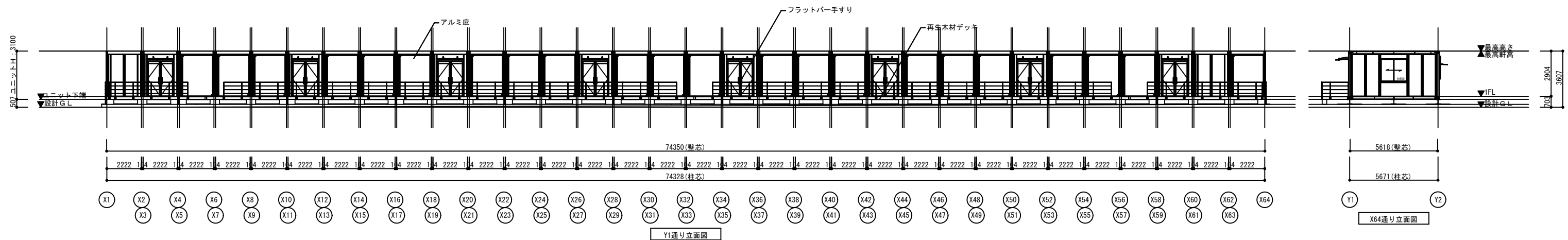
店舗 No.	B-108
JAPANマルシェ⑧	
面積	39.09㎡

(※ 厨房設定可能)



※店舗及び厨房面積は参考数値となります。  
詳細は必ず白図にて最終確認お願い致します。

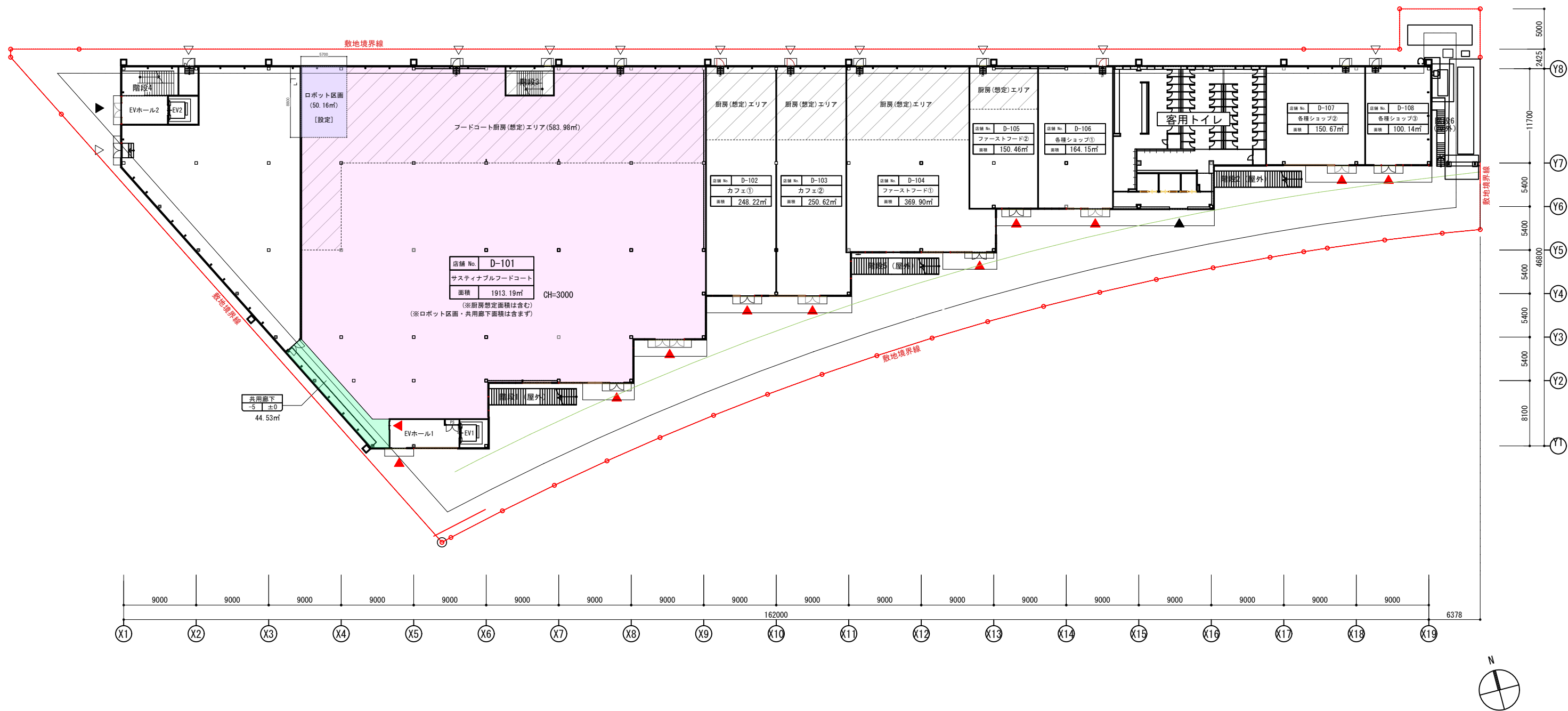
B棟



訂正		建物立面図	DATE	2023.11.20	NO.
			SCALE	1/250 (A3)	
			CHECKER BY	DRAWN BY	

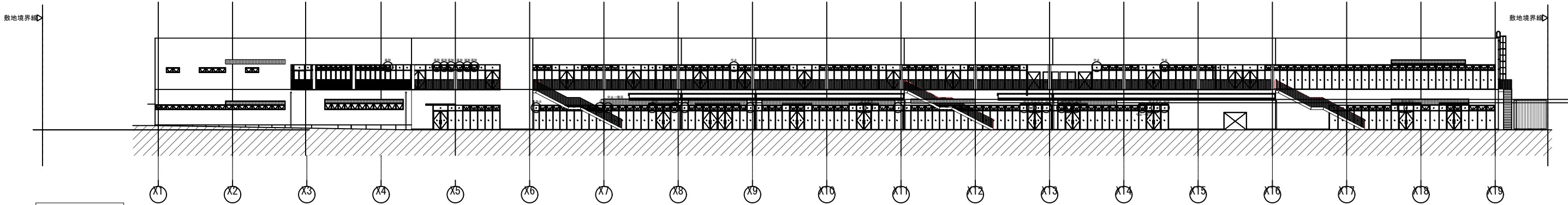


D棟(1F)

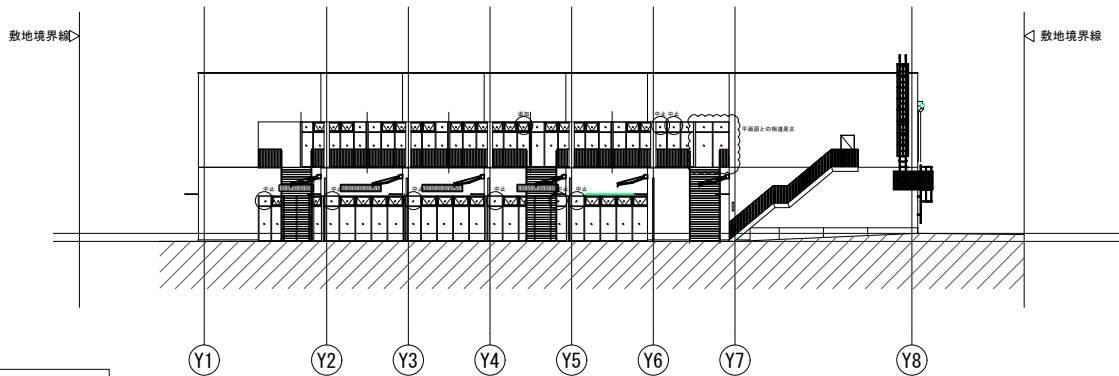


※店舗及び厨房面積は参考数値となります。  
詳細は必ず白図にて最終確認お願い致します。

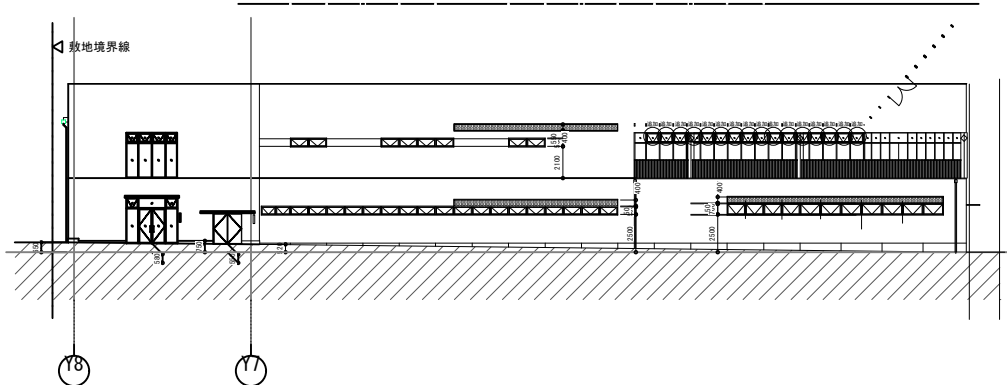
D棟



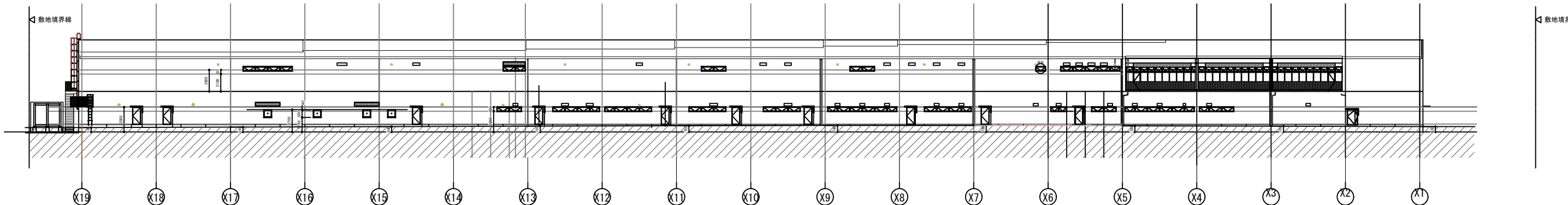
南立面图



東立面图



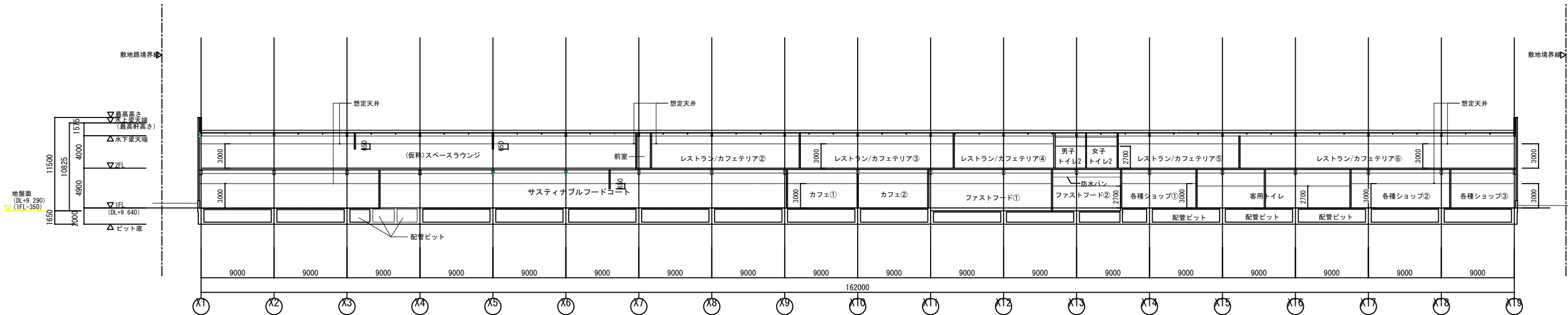
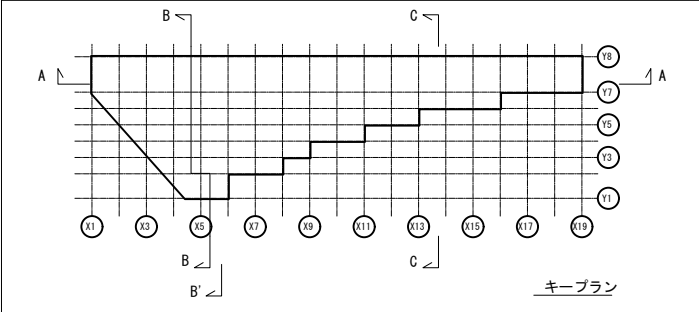
西立面图



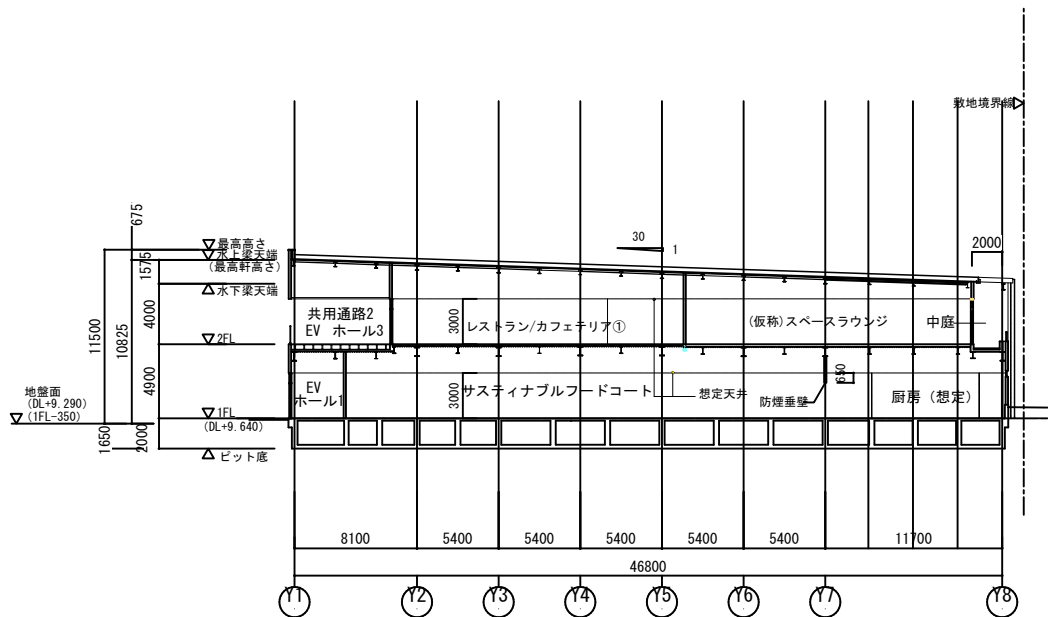
北立面图

訂正		建物立面图	DATE	2023.11.20	NO.
			SCALE	1/500 (A3)	
			CHECKER BY	DRAWN BY	
		D棟			

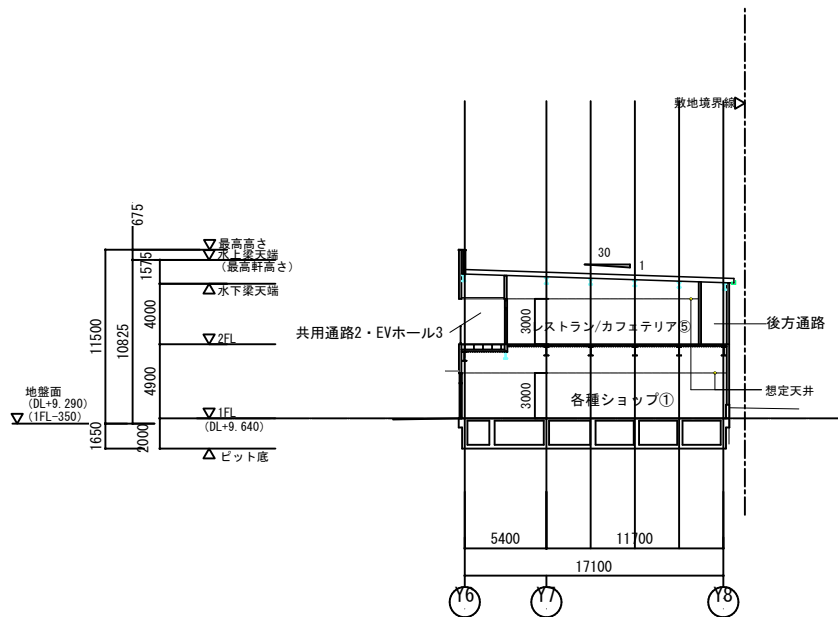
D棟



A-A 断面図



B-B 断面図

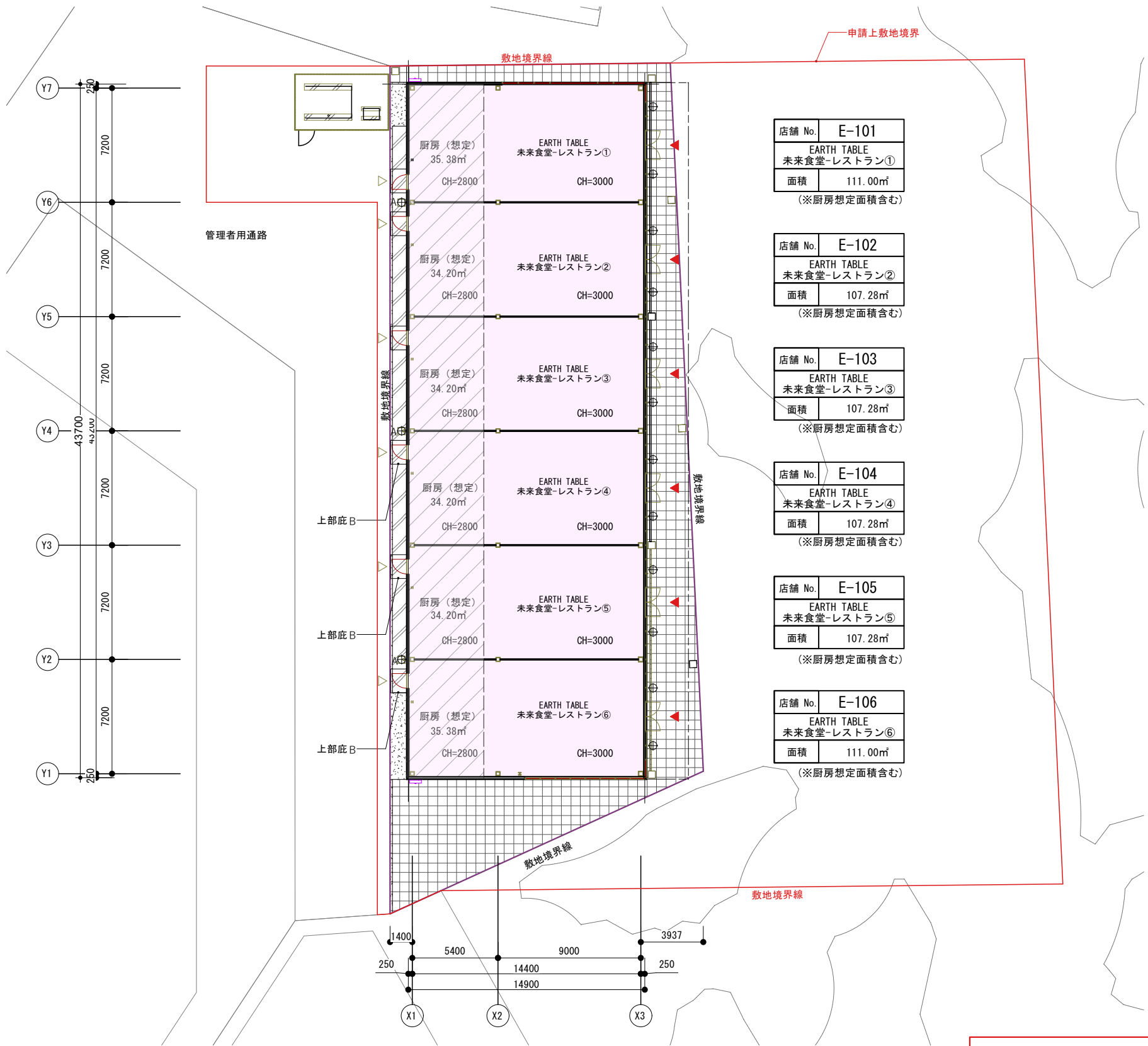
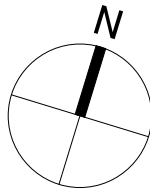


C-C 断面図

訂正		建物断面図	DATE		2023.11.20	NO.
			SCALE		1/500 (A3)	
			CHECKER BY	DRAWN BY		
		D棟				

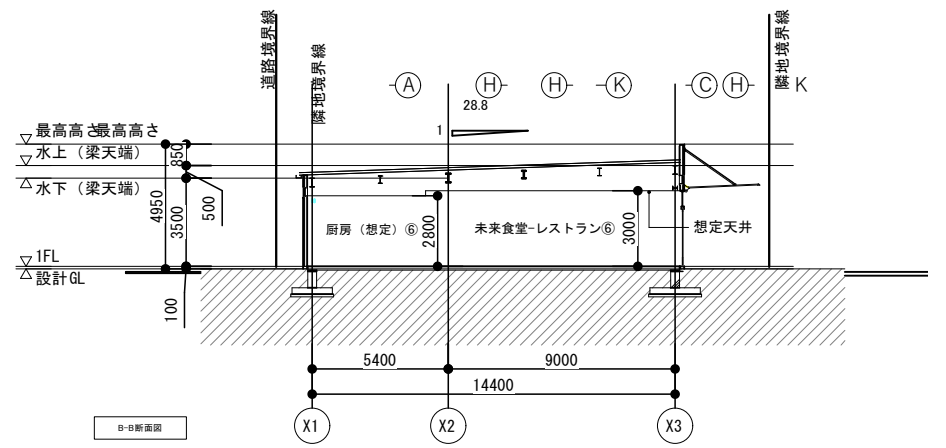
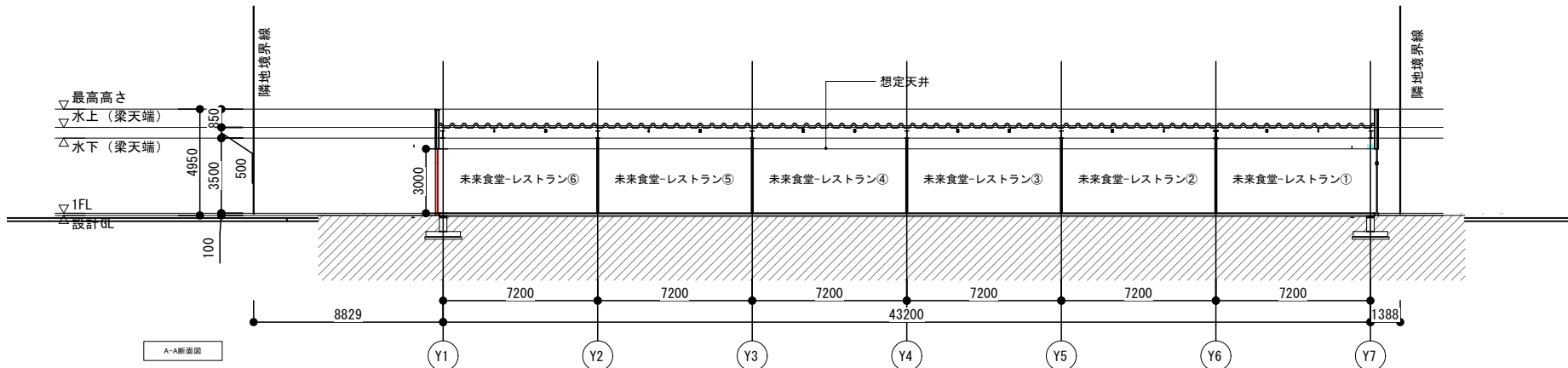
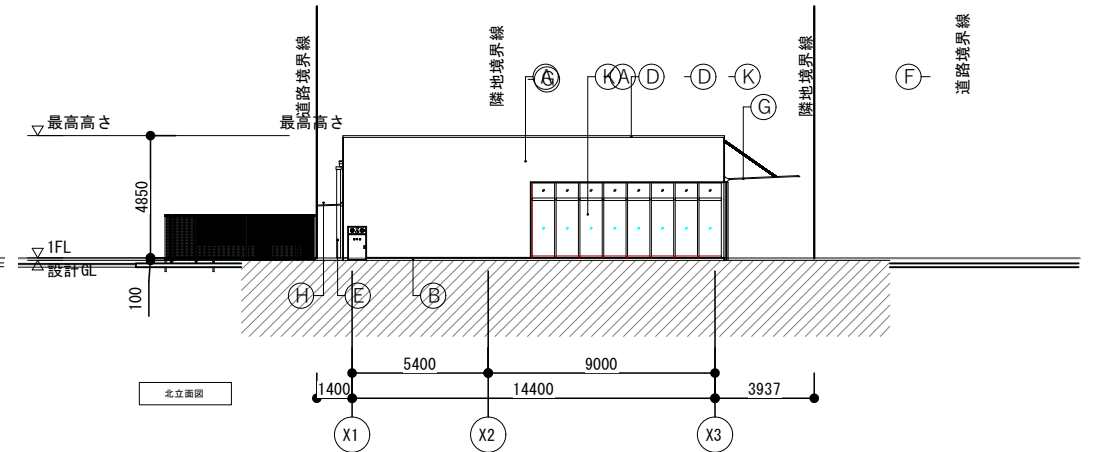
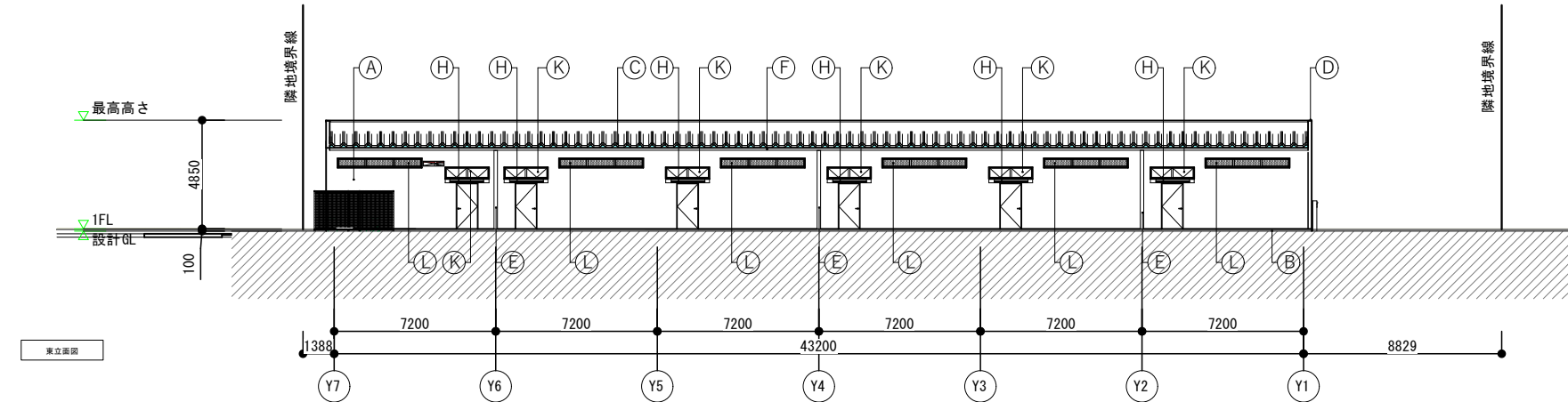
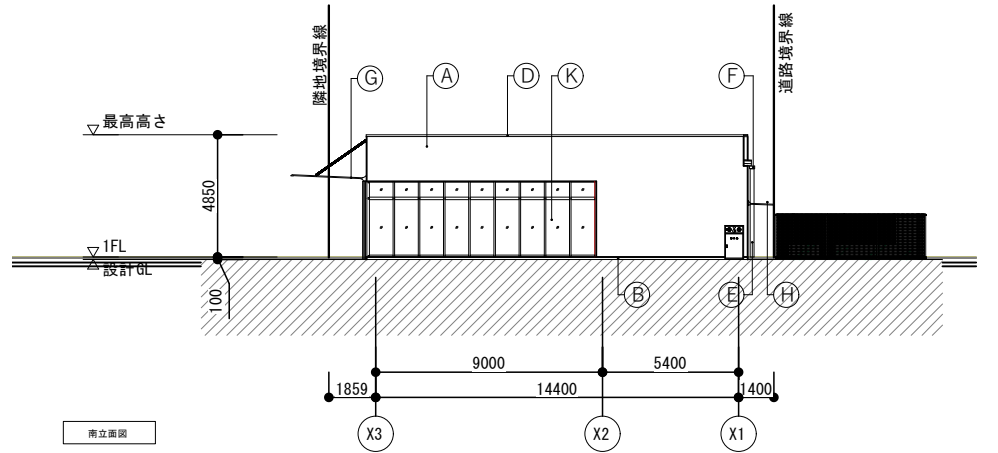
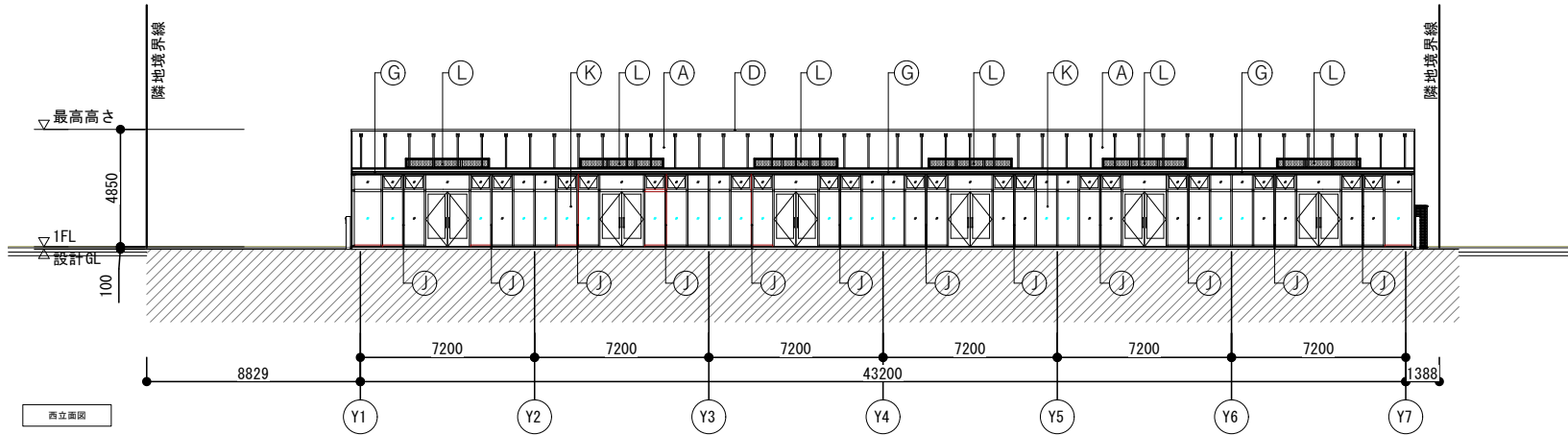


E棟

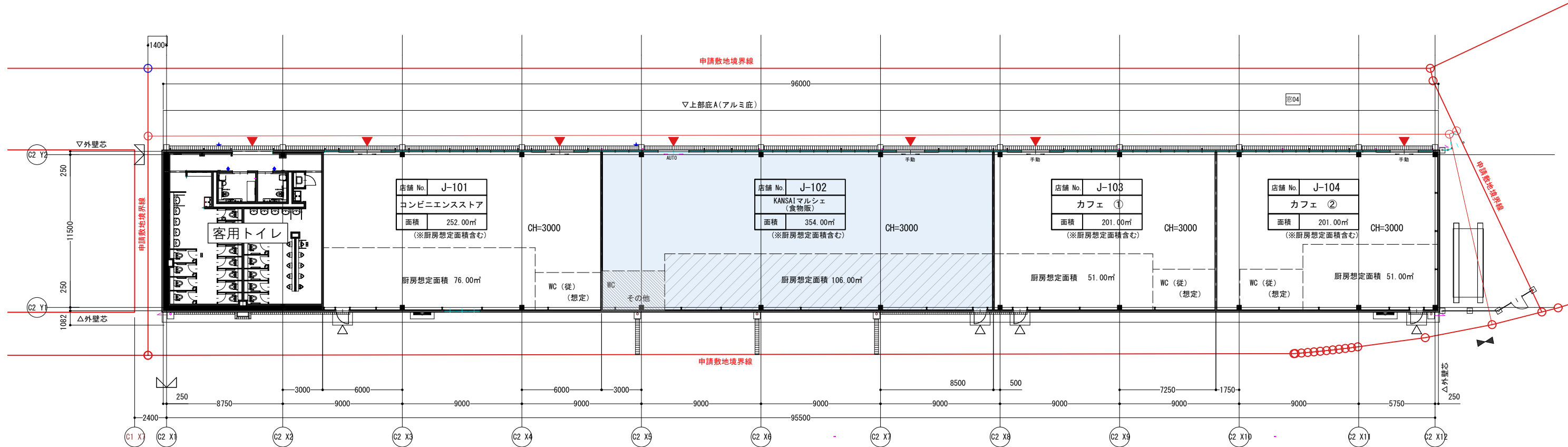


※店舗及び厨房面積は参考数値となります。  
詳細は必ず白図にて最終確認お願い致します。

E棟

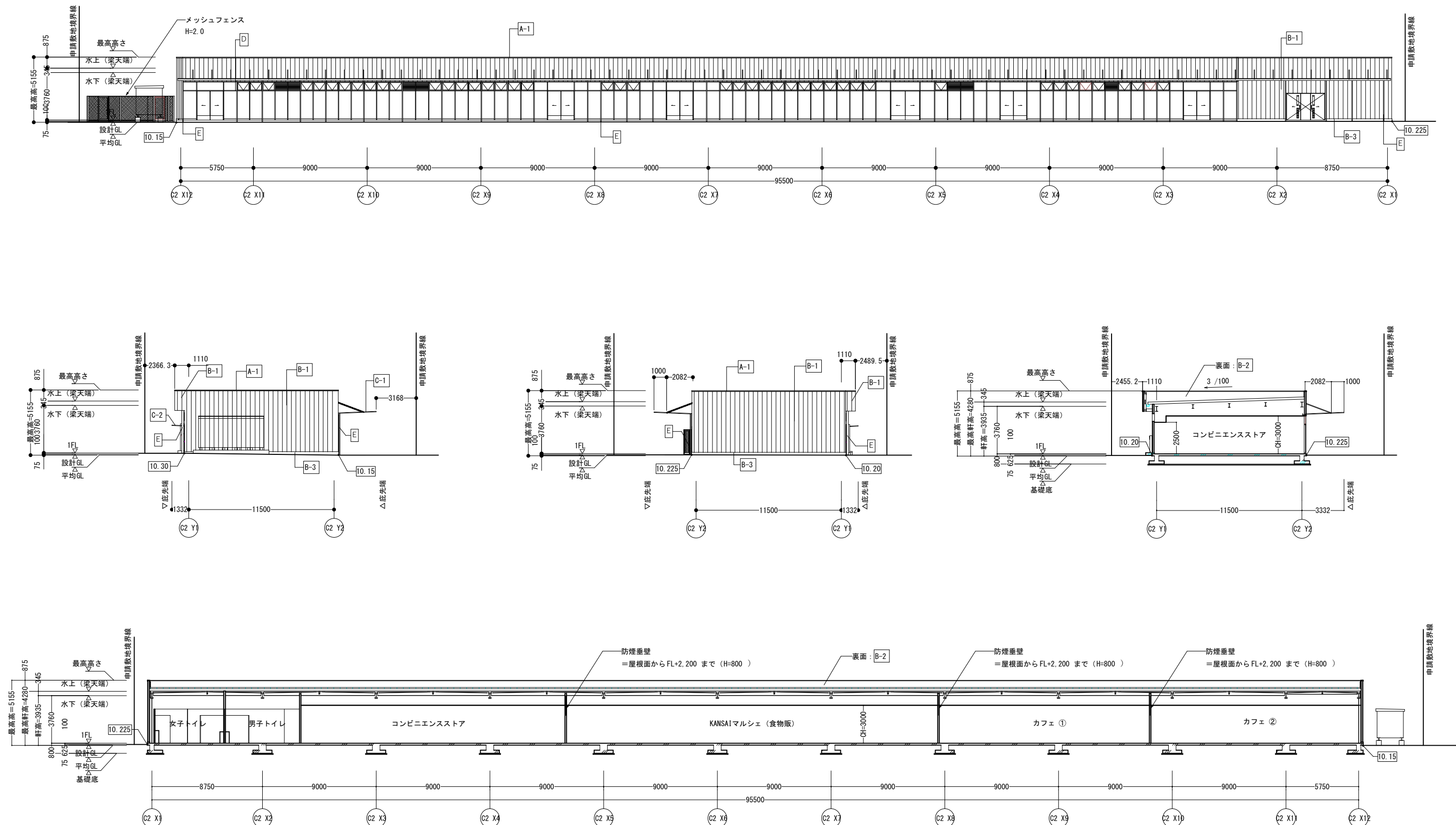


J棟



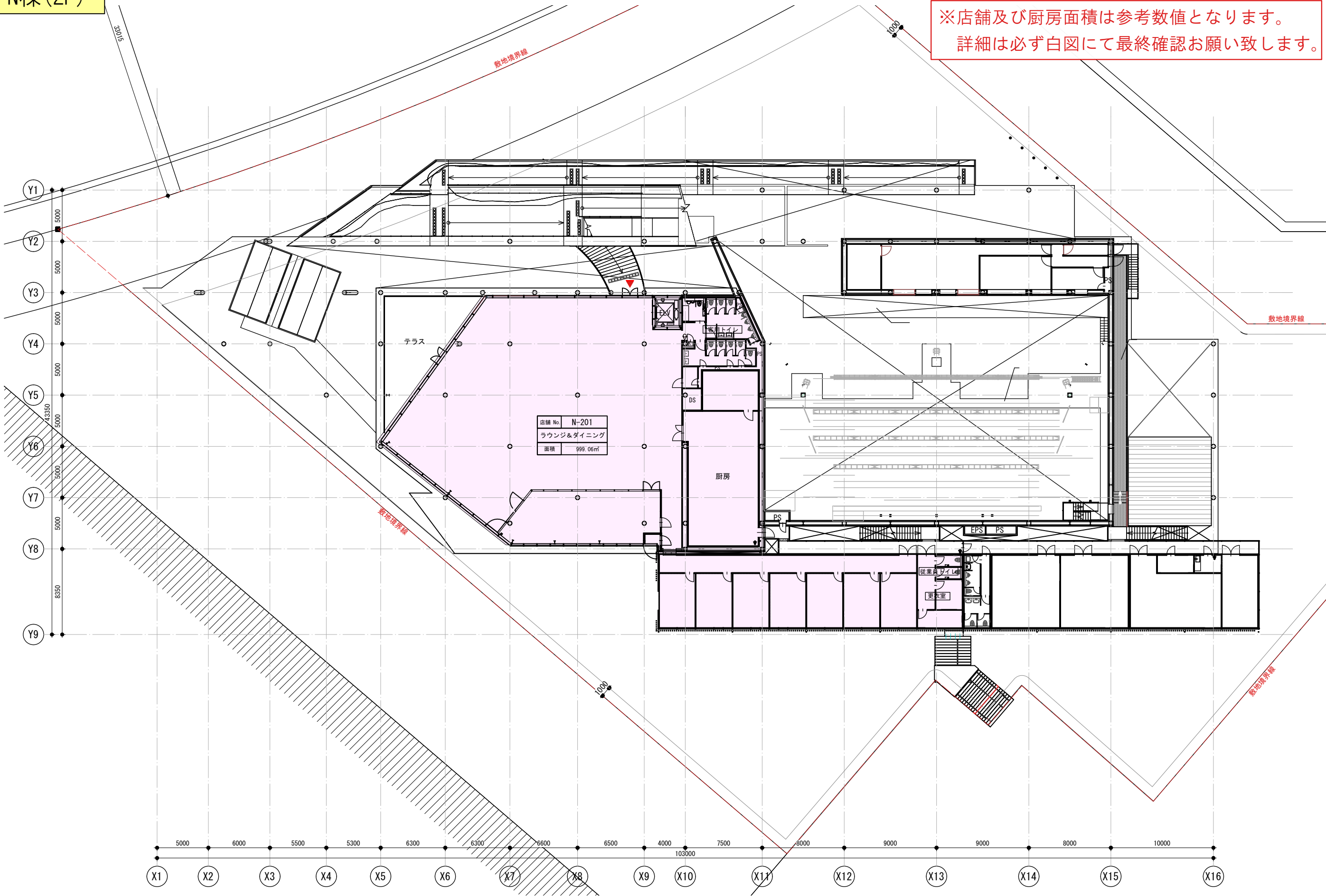
※店舗及び厨房面積は参考数値となります。  
詳細は必ず白図にて最終確認お願い致します。

J棟



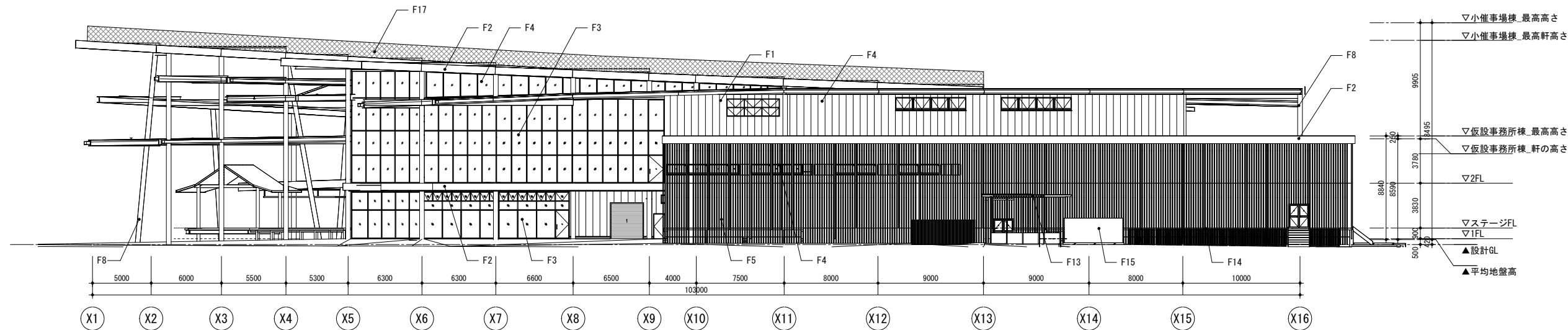
N棟 (2F)

※店舗及び厨房面積は参考数値となります。  
詳細は必ず白図にて最終確認お願い致します。

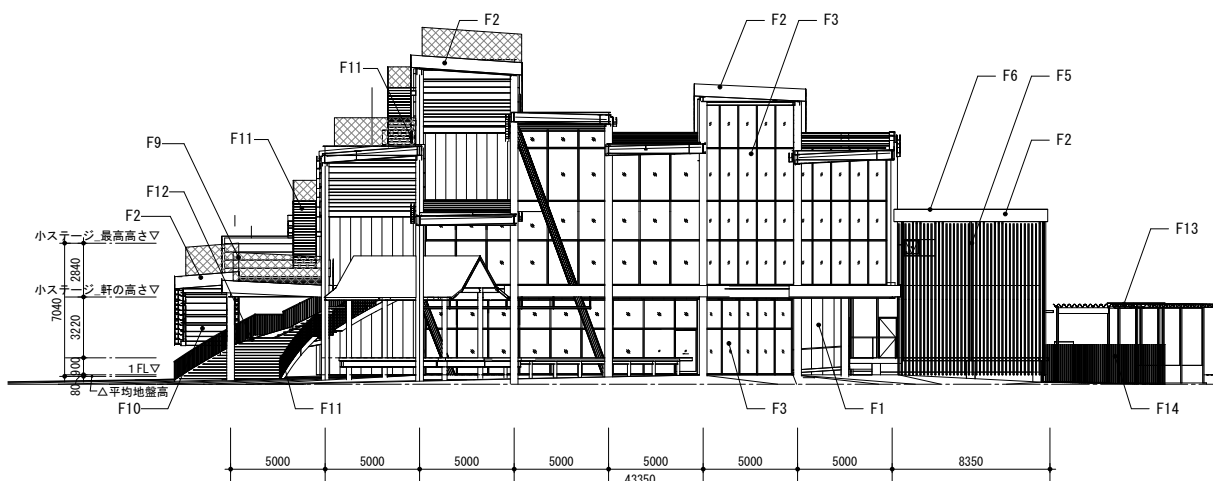




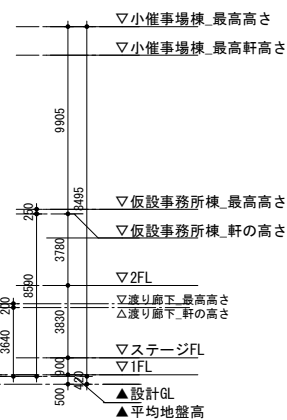
N棟



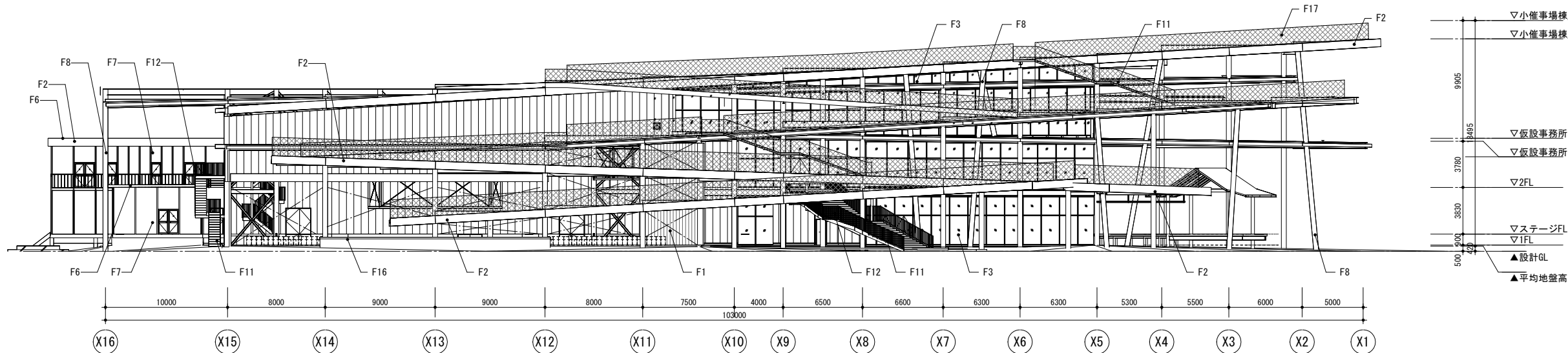
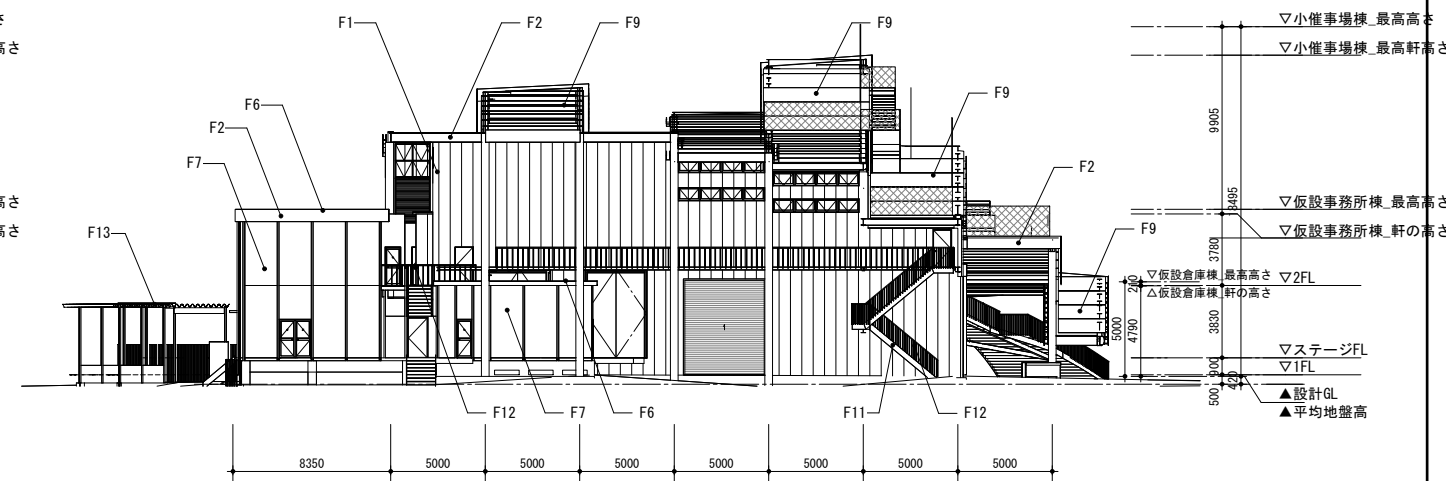
南



西



東



北

訂正

建物立面図

N棟\_2F

DATE 2023. 11. 20

SCALE 1/400 (A3)

CHECKER BY

DRAWN BY

NO.



営業施設工事区分表

【飲食区画】

工 事 種 別			A 工 事	C 工 事	備 考 欄
設 計 ・ 施 工 ・ 原 状 回 復			日本国際博覧会協会	出店者	
費 用 区 分			日本国際博覧会協会	出店者	
建 築 工 事	床	(レストラン・コート・未来食堂)	CON押え FL－5	A工事以外全工事	
		(ラウンジ&ダイニング客席)	CON押え FL-150	A工事以外全工事	
		(ラウンジ&ダイニング厨房想定)	CON押え FL－300	A工事以外全工事	
	柱		鉄骨（錆止め塗装のみ）	A工事以外全工事	その他建築物として計画。協議により耐火被覆が必要になった場合A工事とする。
	天井		デッキ渡し(インサートまで)	A工事以外全工事	
	壁		なし	A工事以外全工事	店舗間間仕切りはLGSのみA工事。
	防火区画		なし	厨房区画、区画貫通処理	仮設緩和により法第26条、令第112条は緩和前提とする。
	防煙区画		なし	全て	基本設計では想定防煙区画は点線表記。 テナント設計でC工事に盛り込む。
看 工 板 事	サイン		なし	全て	
空 調 ・ 換 気 工 事	空調	冷媒設備	店舗内区画冷水バルブ渡し	A工事以外全工事（内機含む）	冷水のみ。
		冷暖房設備	室外機設置パース・ドレーンキャップ止め	A工事以外全工事	【J棟】EHPタイプ設定・冷媒管路確保
	換気	外気給気	店舗区画内フランジ止め	A工事以外全工事	
		排気	店舗区画内フランジ止め	A工事以外全工事	
	厨房排気	排気ファン	店舗区画内フランジ止め	A工事以外全工事（ファン含む）	
	冷却水		なし	A工事以外全工事	
	自動制御		なし	A工事以外全工事	
給 排 水 工 ・ 事 ガ ス	給水設備		店舗区画内バルブ渡し	A工事以外全工事	給排水あり店舗のみ。
	給湯設備		なし	A工事以外全工事	給排水あり店舗のみ。
	排水設備	一般（汚水・雑排水）	店舗区画内配管立ち上げキャップ止め	A工事以外全工事	給排水あり店舗のみ。
		一般（通気）	店舗区画内配管キャップ止め	A工事以外全工事	給排水あり店舗のみ。
電 気 ・ 通 信 工 事	照明設備		なし	A工事以外全工事	
	電気設備・幹線（単相・三相）		店舗区画内主幹開閉器止め（1Φ・3Φ）	A工事以外全工事	
	外線電話・インターネット		なし	全工事	電話・インターネット契約の主体は協会 or C工事。
	テレビ設備		なし	全工事	
	放送設備		なし	A工事以外全工事	
	0-カル防犯設備		なし	A工事以外全工事	会場全体用は別途。
	POS設備		なし	A工事以外全工事	
防 災 工 事	スプリンクラー設備		全て（法定基準記配置まで）	A工事以外全工事	法定設備が必要な場合。
	屋内消火栓設備		なし	A工事以外全工事	
	屋外消火栓設備		全て（法定基準記配置まで）	A工事以外全工事	
	排煙設備		全て（法定基準記配置まで）	A工事以外全工事	法定設備が必要な場合。
	非常照明設備		全て（法定基準記配置まで）	A工事以外全工事	法定設備が必要な場合。
	誘導灯設備		全て（法定基準記配置まで）	A工事以外全工事	法定設備が必要な場合。
	煙感知器設備		全て（法定基準記配置まで）	A工事以外全工事	法定設備が必要な場合。
	連動制御設備		全て（法定基準記配置まで）	A工事以外全工事	法定設備が必要な場合。
	ダクト外消火設備		なし	A工事以外全工事	
	消火器		全て（法定基準記配置まで）	A工事以外全工事	

【物販区画】

工 事 種 別			A 工 事	C 工 事	備 考 欄
設 計 ・ 施 工 ・ 原 状 回 復			日本国際博覧会協会	出店者	
費 用 区 分			日本国際博覧会協会	出店者	
建 築 工 事	床	JAPANマシエ コンストラクト	CON押え FL±0	A工事以外全工事	
	柱		鉄骨（錆止め塗装のみ）	A工事以外全工事	その他建築物として計画。協議により耐火被覆が必要になった場合A工事とする。
	天井		デッキ渡し(インサートまで)	A工事以外全工事	
	壁		なし	A工事以外全工事	店舗間間仕切りはLGSのみA工事。
	防火区画		なし	厨房区画、区画貫通処理	仮設緩和により法第26条、令第112条は緩和前提とする。
	防煙区画		なし	全て	基本設計では想定防煙区画は点線表記。 テナント設計でC工事に盛り込む。
看 工 板 事	サイン		なし	全て	
空 調 ・ 換 気 工 事	空調	冷媒設備	店舗内区画冷水バルブ渡し	A工事以外全工事（内機含む）	冷水のみ。
		冷暖房設備	室外機設置パース・ドレーンキャップ止め	A工事以外全工事	【J棟】EHPタイプ設定・冷媒管路確保
	換気	外気給気	店舗区画内フランジ止め	A工事以外全工事	
		排気	店舗区画内フランジ止め	A工事以外全工事	
	冷却水		なし	A工事以外全工事	
	自動制御		なし	A工事以外全工事	
給 排 水 工 ・ 事 ガ ス	給水設備		店舗区画内バルブ渡し	A工事以外全工事	給排水あり店舗のみ。
	給湯設備		なし	A工事以外全工事	給排水あり店舗のみ。
	排水設備	一般（汚水・雑排水）	店舗区画内配管立ち上げキャップ止め	A工事以外全工事	給排水あり店舗のみ。
		一般（通気）	店舗区画内配管キャップ止め	A工事以外全工事	給排水あり店舗のみ。
電 気 ・ 通 信 工 事	照明設備		なし	A工事以外全工事	
	電気設備・幹線（単相,三相）		店舗区画内主幹開閉器止め（1Φ・3Φ）	A工事以外全工事	
	外線電話・インターネット		なし	全工事	電話・インターネット契約の主体は協会orC工事。
	テレビ設備		なし	全工事	
	放送設備		なし	A工事以外全工事	
	0-カル防犯設備		なし	A工事以外全工事	会場全体用は別途。
	POS設備		なし	A工事以外全工事	
防 災 工 事	スプリンクラー設備		全て（法定基準記配置まで）	A工事以外全工事	法定設備が必要な場合。
	屋内消火栓設備		なし	A工事以外全工事	
	屋外消火栓設備		全て（法定基準記配置まで）	A工事以外全工事	
	排煙設備		全て（法定基準記配置まで）	A工事以外全工事	法定設備が必要な場合。
	非常照明設備		全て（法定基準記配置まで）	A工事以外全工事	法定設備が必要な場合。
	誘導灯設備		全て（法定基準記配置まで）	A工事以外全工事	法定設備が必要な場合。
	煙感知器設備		全て（法定基準記配置まで）	A工事以外全工事	法定設備が必要な場合。
	連動制御設備		全て（法定基準記配置まで）	A工事以外全工事	法定設備が必要な場合。
	ダクト外消火設備		なし	A工事以外全工事	
	消火器		全て（法定基準記配置まで）	A工事以外全工事	