

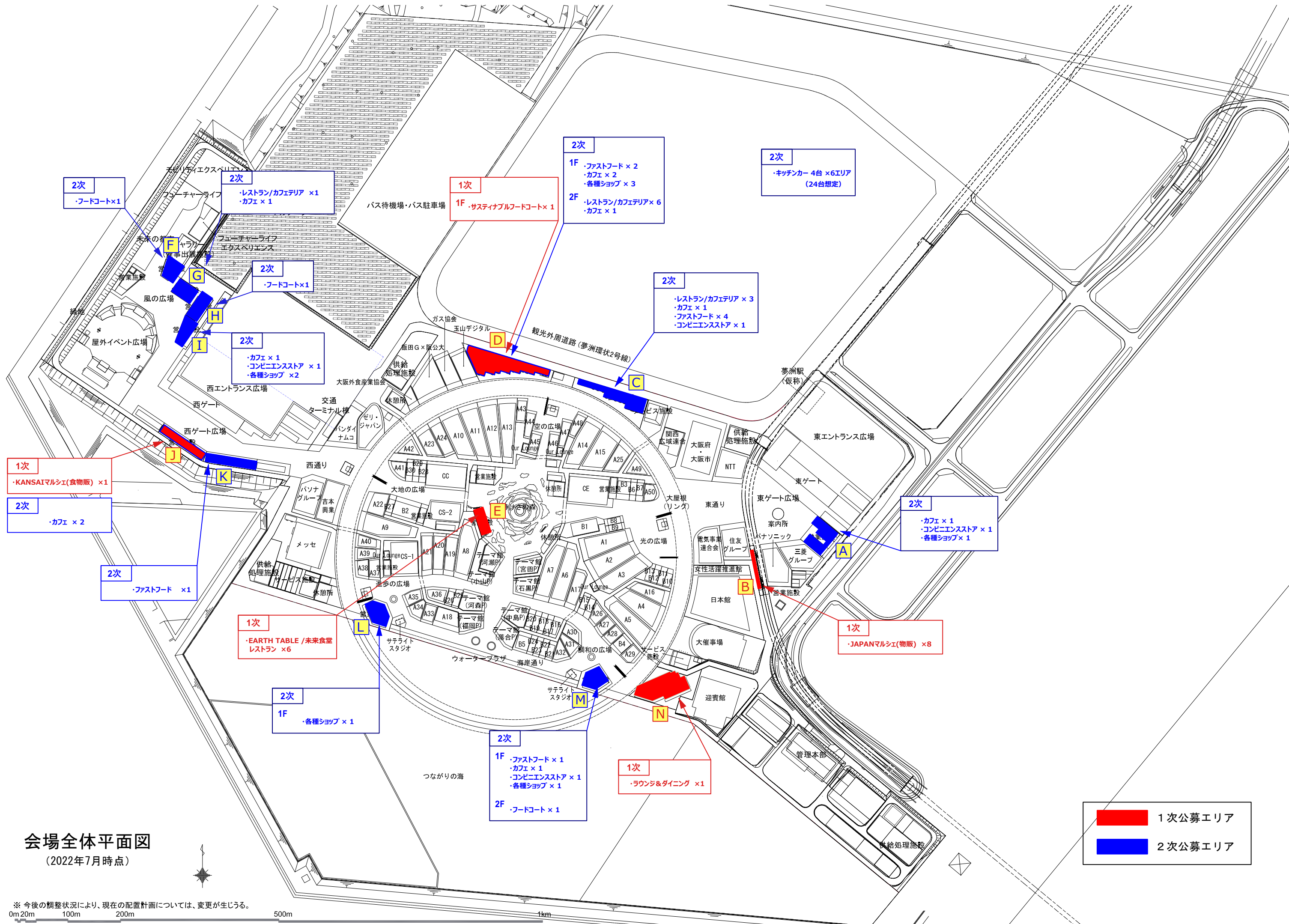
2025年 日本国際博覧会 (大阪・関西万博)

営業参加 募集要領 別冊 【ラウンジ&ダイニング 公募】

1 営業参加店舗資料集

- ① 会場全体平面図
- ② 営業参加公募区画一覧
- ③ 建物別詳細図
- ④ 工事区分表
- ⑤ 工事区分図面





会場全体平面図
(2022年7月時点)

※ 今後の調整状況により、現在の配置計画については、変更が生じる。
0m 20m 100m 200m 500m 1km

1次公募エリア

2次公募エリア

- 2次

・フードコート×1
- 2次

・レストラン/カフェテリア ×1
・カフェ ×1
- 1次

1F
・サスティナブルフードコート ×1
- 2次

1F
・ファストフード ×2
・カフェ ×2
・各種ショップ ×3
2F
・レストラン/カフェテリア×6
・カフェ ×1
- 2次

・キッチンカー 4台 ×6エリア
(24台想定)
- 2次

・レストラン/カフェテリア ×3
・カフェ ×1
・ファストフード ×4
・コンビニエンスストア ×1
- 2次

・カフェ ×1
・コンビニエンスストア ×1
・各種ショップ ×2
- 2次

・フードコート×1
- 2次

・カフェ ×1
・コンビニエンスストア ×1
・各種ショップ ×2
- 1次

・KANSAIマルシェ(食物販) ×1
- 2次

・カフェ ×2
- 2次

・ファストフード ×1
- 1次

・EARTH TABLE /未来食堂
レストラン ×6
- 2次

1F
・各種ショップ ×1
- 2次

1F
・ファストフード ×1
・カフェ ×1
・コンビニエンスストア ×1
・各種ショップ ×1
2F
・フードコート ×1
- 1次

・ラウンジ&ダイニング ×1
- 2次

・カフェ ×1
・コンビニエンスストア ×1
・各種ショップ×1
- 1次

・JAPANマルシェ(物販) ×8

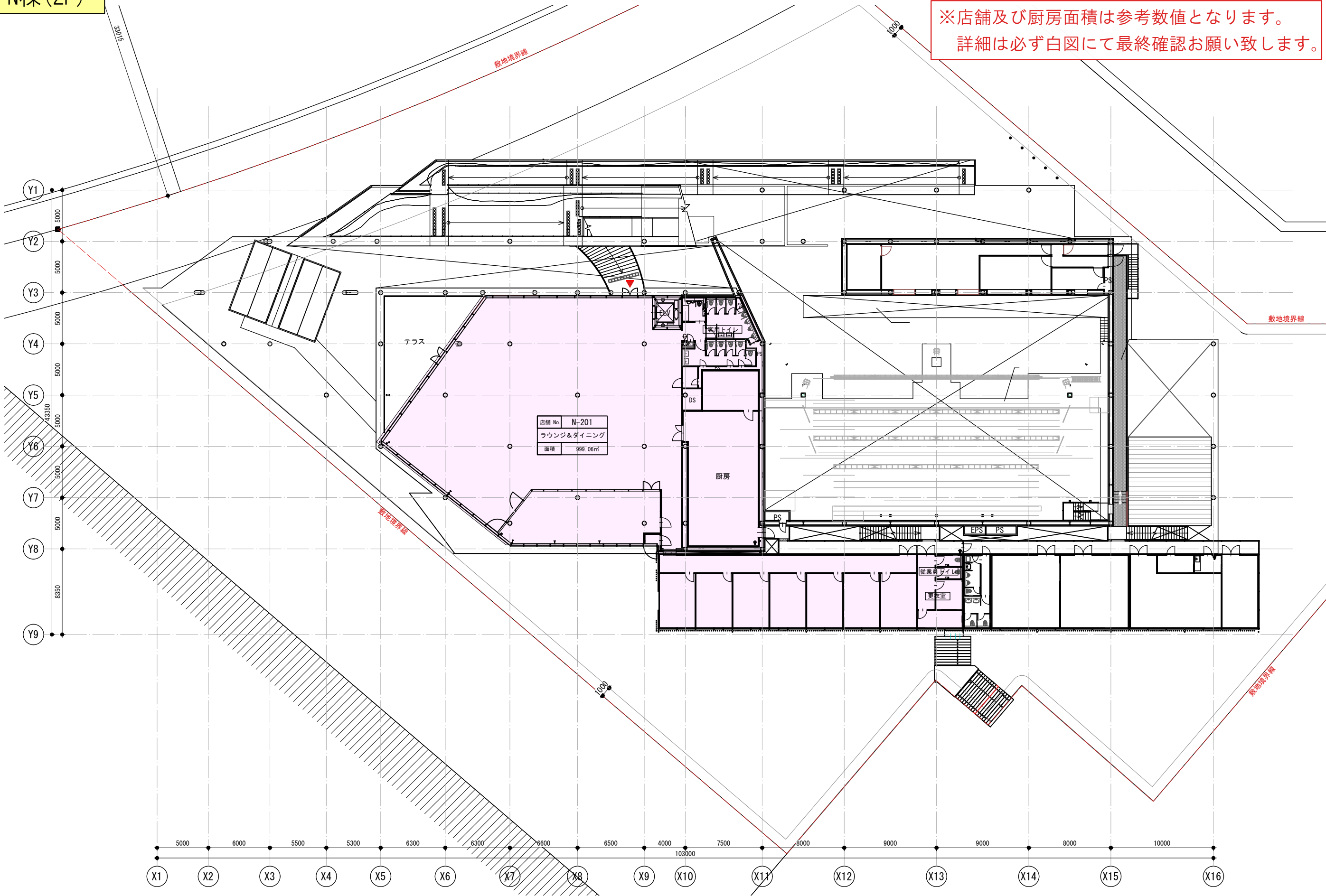
営業参加公募区画一覧（ラウンジ&ダイニング）

※ 店舗面積・厨房面積・各諸元値は現時点での参考数値となります。詳細は必ず白図にて最終確認お願い致します。
※ 食数(屋内席のみ)は、繁忙期(1日客数20.4万人～日程度)における想定です。

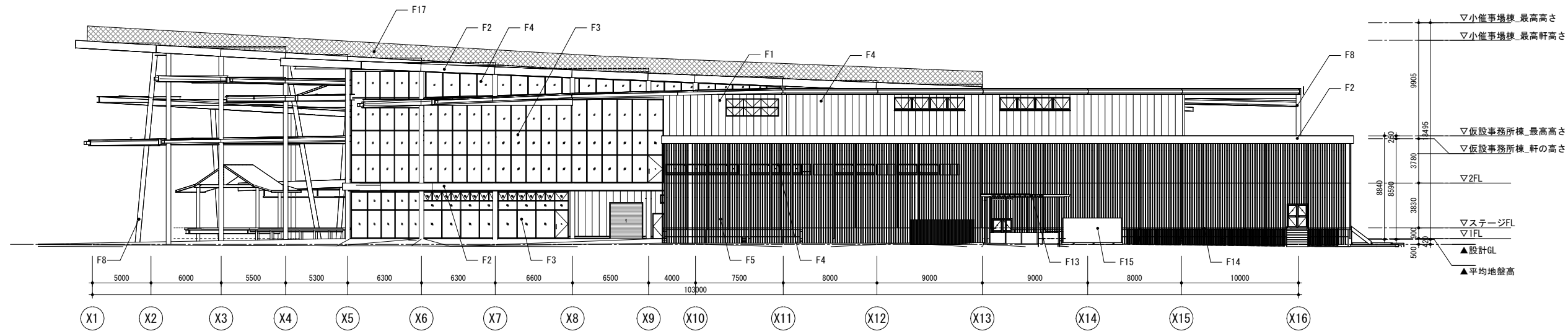
建物名	F	店舗No.	業種	種 類 (カテゴリー)	種類詳細	区画面積・席数・食数						区画内WC設置		売上納付金歩率		電気設備		給排水・衛生設備			ガス設備	給排気設備			空調設備	備 考 欄
						店舗面積 (㎡)	厨房 想定面積 (㎡)	予定店内 席数 (席)	食数 (屋内席のみ)	屋外席	アルコール 販売可否	客用	従業員用	施設使用料 (千円/㎡)	ロイヤリティ (%)	電 灯	動 力	給水 (A)	厨房 雑排水 (A)	汚水排水 (A)	プロパン ガス	一般排気 (㎡/h)	厨房排気 (㎡/h)	外気量 (㎡/h)	冷水式	
																総容量 (KVA)	総容量 (KVA)									
N	2 F	N-201	飲食	ラウンジ＆ダイニング	-	999.06 (厨房等含)	-	300	1800	-	可 (椅子常設)	有	有	0	8%	37.50	135.63	有	有	有	不可	有	有	排気量 に準ずる	内機 A工事	客席部分床下空調となります (一部床置型含む)

N棟 (2F)

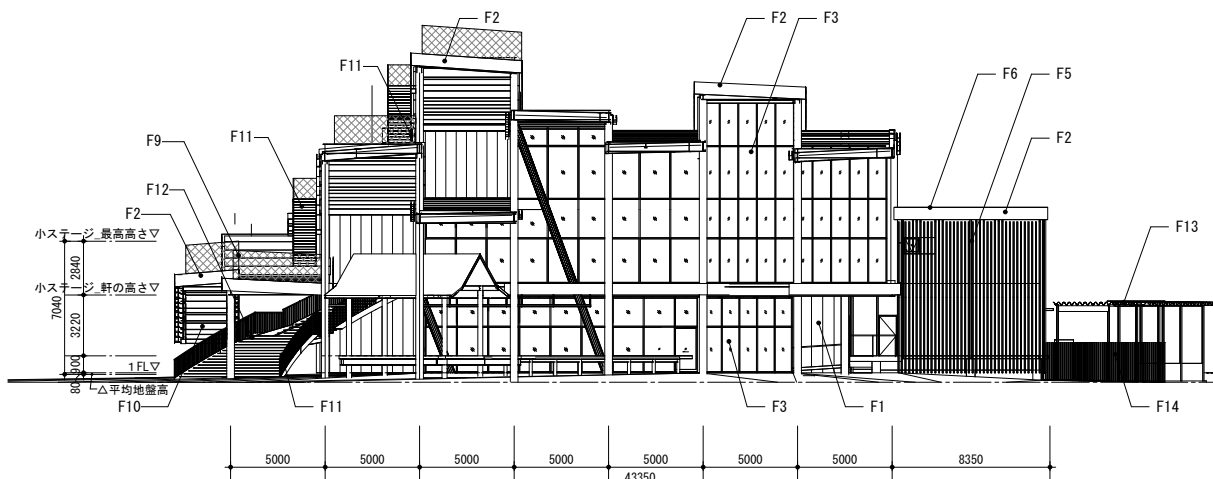
※店舗及び厨房面積は参考数値となります。
詳細は必ず白図にて最終確認お願い致します。



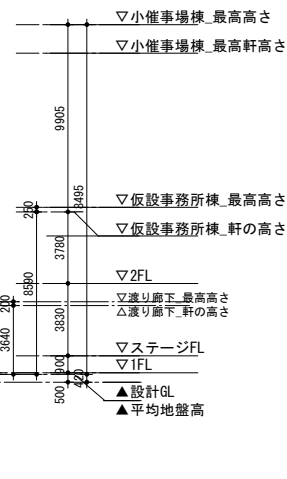
N棟



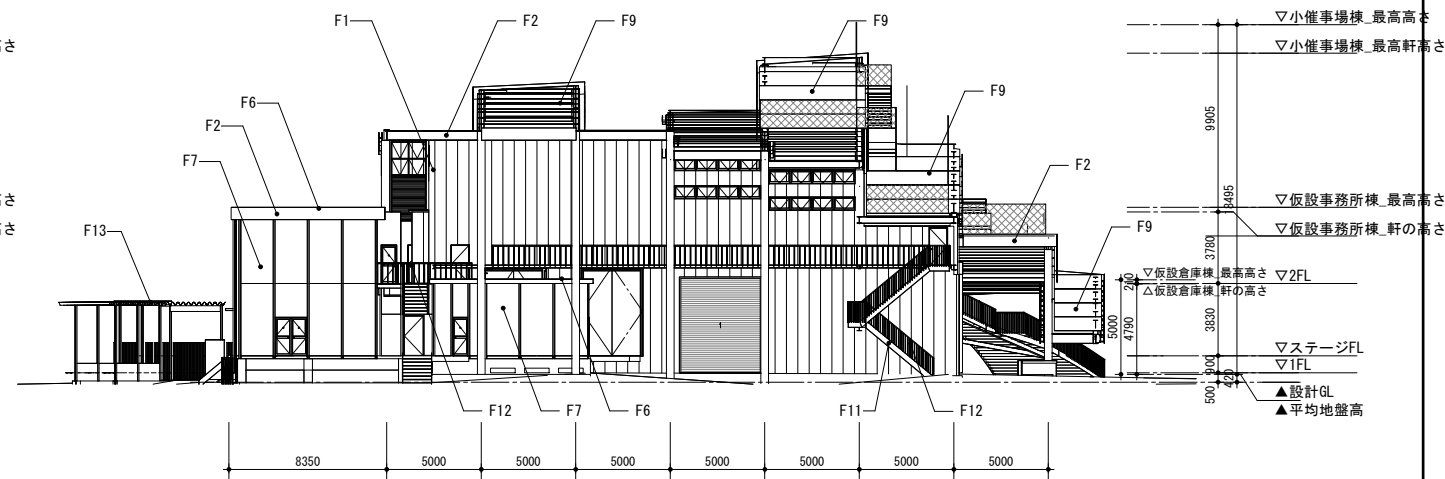
南



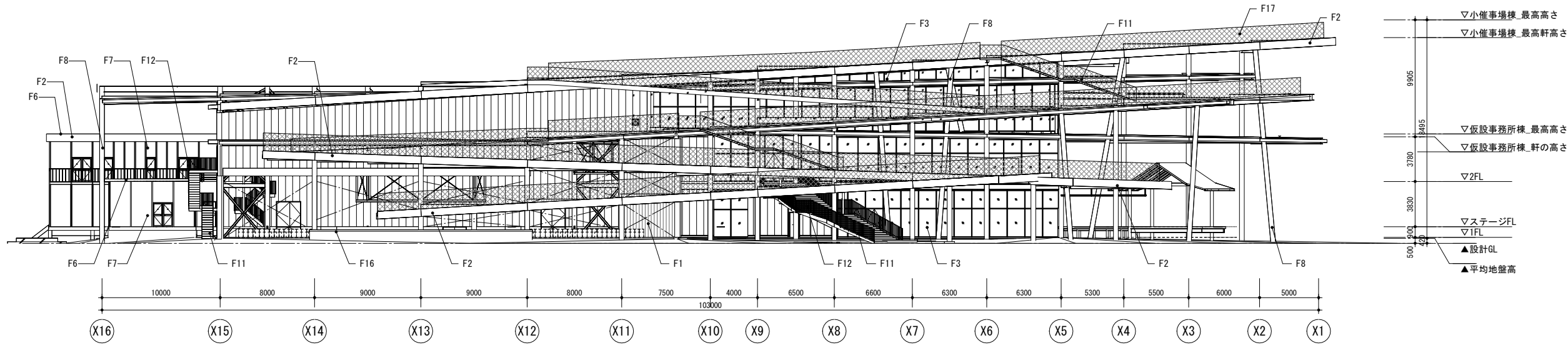
西



東



北



訂正	建物立面図		DATE	2023. 11. 20	NO.
	N棟_2F		SCALE	1/400 (A3)	
			CHECKER BY	DRAWN BY	

営業施設工事区分表

【飲食区画】

ラウンジ&ダイニング（N-201）客席・厨房

工 事 種 別			A 工 事	C 工 事	備 考 欄
設 計 ・ 施 工			日本国際博覧会協会	出店者	
費 用 区 分			日本国際博覧会協会	出店者	
建 築 工 事	床	客席	CON押え	A工事以外全工事	フリーフロア・パーティクルボード・コンパネ A工事にて材料支給・C工事施工
		厨房	防水下＋防水	保護モル以降	ストロフォーム＋リバーメッシュ＋シタダー打設 C工事
	柱		鉄骨（錆止め塗装のみ）	A工事以外全工事	
	天井	客席	木120角	なし	
		厨房・事務所	角パイプ格子組	LGS＋ケイカル＋塗装	
	壁		排煙区画・防火区画形成壁	A工事以外全工事	
	防火区画		あり	A工事以外全工事	
	防煙区画		あり	A工事以外全工事	
看 工 板 事	サイン		あり	A工事以外全工事	
空 調 ・ 換 気 工 事	空調	客席空調	店舗内区画冷水バルブ渡しまで	A工事以外全工事	
		厨房空調	室外機設置スペース・ドレーンキャップ 止めまで	A工事以外全工事	
	換気	外気給気	店舗区画内フランチ止めまで	A工事以外全工事	
		排気	店舗区画内フランチ止めまで	A工事以外全工事	
	厨房排気	排気ファン	店舗区画内フランチ止めまで	A工事以外全工事	
	冷却水		あり	A工事以外全工事	
	自動制御		あり	A工事以外全工事	
給 排 水 工 ・ 事 ガ ス	給水設備		店舗区画内プラグ止め	A工事以外全工事	
	給湯設備		店舗区画内プラグ止め	A工事以外全工事	
	排水設備	一般（汚水・雑排水）	店舗区画内キャップ止め	A工事以外全工事	
		一般（通気）	店舗区画内キャップ止め	A工事以外全工事	
		グリストラップ	設置まで	A工事以外全工事	
	ガス		なし	なし	
電 気 ・ 通 信 工 事	照明設備		なし	全て	
	電気設備・幹線（単相・三相）		店舗区画内主幹開閉器止め（1Φ・3Φ）	A工事以外全工事	
	インターネット		区画取込み迄	A工事で降全工事	電話・インターネット契約の主体は協会 or C工事
	テレビ設備		区画取込み迄	A工事で降全工事	
	放送設備		あり	A工事以外全工事	C工事ローカル用はカットリレーまで
	ローカル防犯設備		なし	全て	会場全体用は別途
	POS設備		なし	全て	
	テナント用サイン電源		なし	全て	
防 災 工 事	スプリンクラー設備		全て（法定基準記配置まで）	なし	法定設備が必要な場合
	屋内消火栓設備		なし	なし	
	屋外消火栓設備		全て（法定基準記配置まで）	なし	法定設備が必要な場合
	排煙設備		全て（法定基準記配置まで）	なし	法定設備が必要な場合
	非常照明設備		全て（法定基準記配置まで）	なし	法定設備が必要な場合
	誘導灯設備		全て（法定基準記配置まで）	なし	法定設備が必要な場合
	煙感知器設備		全て（法定基準記配置まで）	なし	法定設備が必要な場合
	連動制御設備		全て（法定基準記配置まで）	なし	法定設備が必要な場合
	ダクト消火設備		あり	A工事以外全工事	
	消火器		全て（法定基準記配置まで）	A工事以外全工事	

ラウンジ&ダイニング（N-201）レセプションエリア

工 事 種 別			A 工 事	C 工 事	備 考 欄
設 計 ・ 施 工			日本国際博覧会協会	出店者	
費 用 区 分			日本国際博覧会協会	出店者	
建 築 工 事	床		木製乾式二重床システム＋合板2重貼-10	A工事以外全工事	
	柱		LGS＋PB貼	A工事以外全工事	
	天井		LGS＋PB貼	A工事以外全工事	
	壁		LGS＋PB貼	A工事以外全工事	
	建具・枠		なし	全て	
	防火区画		なし	なし	
	防煙区画		なし	なし	
看 工 板 事	サイン		あり	A工事以外全工事	
空 調 ・ 換 気 工 事	空調	冷媒設備	内機＋吹出口取付まで	なし	
	換気	外気給気	ダクト＋フェイス取付まで	なし	
		排気	換気ファン＋ダクト＋フェイス取付まで	なし	
	冷却水		なし	なし	
	自動制御		なし	なし	
給 排 水 工 ・ 事 ガ ス	給水設備		なし	なし	
	給湯設備		なし	なし	
	排水設備	一般（汚水・雑排水）	なし	なし	
		一般（通気）	なし	なし	
	ガス		なし	なし	
電 気 ・ 通 信 工 事	照明設備		なし	全て	
	電気設備・幹線（単相・三相）		分電盤まで	A工事以外全工事	
	インターネット		区画取込み迄	A工事以外全工事	電話・インターネット契約の主体は協会 or C工事
	テレビ設備		区画取込み迄	A工事以外全工事	
	放送設備		あり	A工事以外全工事	
	ローカル防犯設備		なし	全て	会場全体用は別途
	POS設備		なし	全て	
	テナント用サイン電源		なし	全て	
防 災 工 事	スプリンクラー設備		全て（法定基準記配置まで）	なし	法定設備が必要な場合
	屋内消火栓設備		なし	なし	
	屋外消火栓設備		全て（法定基準記配置まで）	なし	法定設備が必要な場合
	排煙設備		全て（法定基準記配置まで）	なし	法定設備が必要な場合
	非常照明設備		全て（法定基準記配置まで）	なし	法定設備が必要な場合
	誘導灯設備		全て（法定基準記配置まで）	なし	法定設備が必要な場合
	煙感知器設備		全て（法定基準記配置まで）	なし	法定設備が必要な場合
	連動制御設備		全て（法定基準記配置まで）	なし	法定設備が必要な場合
	ダクト消火設備		なし	なし	
	消火器		全て（法定基準記配置まで）	A工事以外全工事	

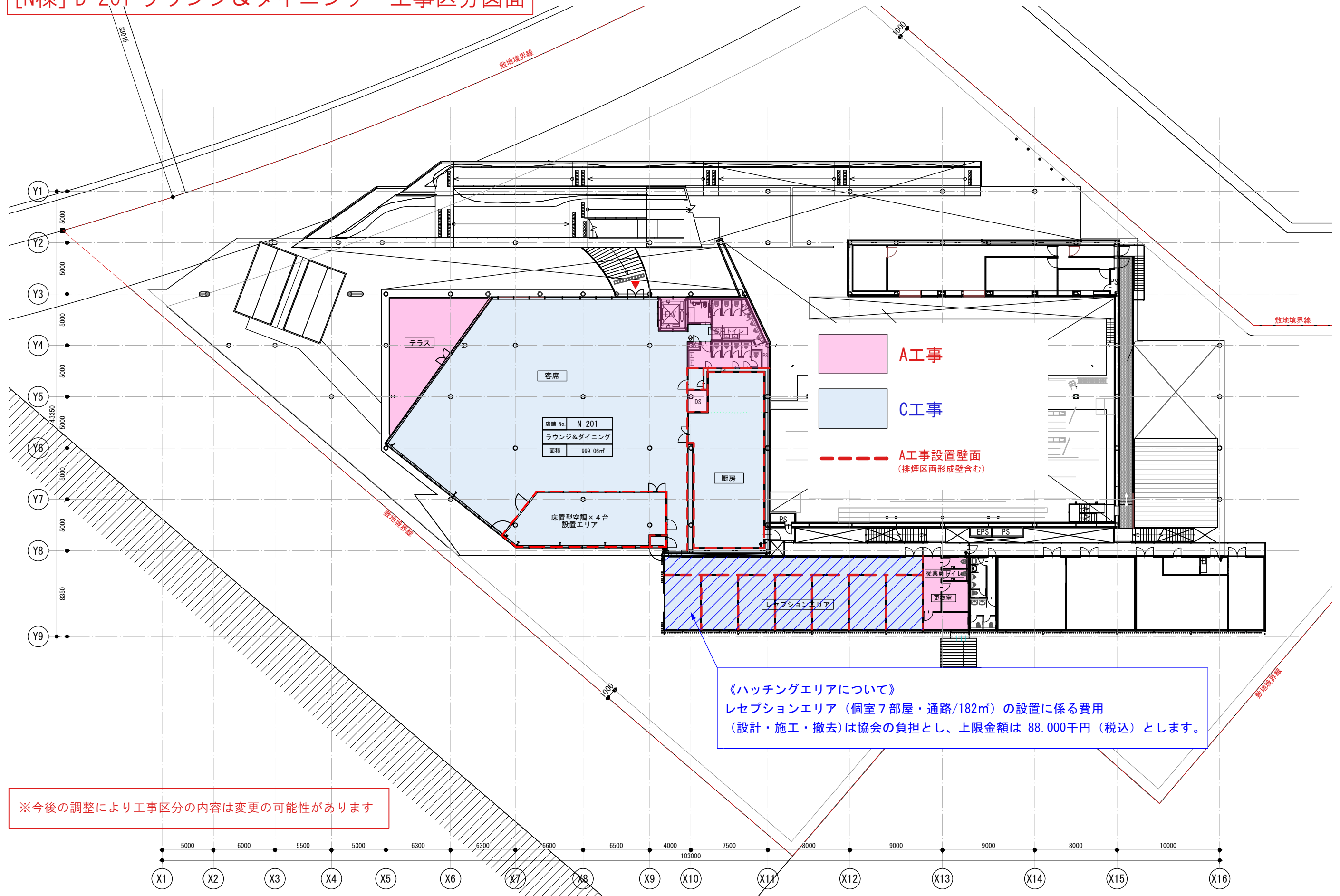
※上記工事区分は2023年12月時点での内容です。今後、変更・修正する場合があります。

営業施設工事区分表

ラウンジ&ダイニング（N-201）客用トイレ・従業員トイレ・更衣室

工 事 種 別			A 工 事	C 工 事	備 考 欄
設 計 ・ 施 工			日本国際博覧会協会	出店者	
費 用 区 分			日本国際博覧会協会	出店者	
建 築 工 事	床		仕上げまで	なし	
	柱		仕上げまで	なし	
	天井		仕上げまで	なし	
	壁		仕上げまで	なし	
	建具・枠		あり	なし	
	防火区画		なし	なし	
	防煙区画		なし	なし	
看 工 板 事	サイン		なし	なし	
空 調 ・ 換 気 工 事	空調	冷媒設備	なし	なし	
	換気	外気給気	ダクト+フェイス取付まで	なし	
		排気	換気ファン+ダクト+フェイス取付まで	なし	
	冷却水		なし	なし	
	自動制御		なし	なし	
給 排 水 工 ・ 事 ガ ス	給水設備		衛生器具・カラン取付まで	なし	
	給湯設備		なし	なし	
	排水設備	一般（汚水・雑排水）	あり	なし	
		一般（通気）	あり	なし	
	ガス		なし	なし	
電 気 ・ 通 信 工 事	照明設備		照明器具取付まで	なし	
	電気設備・幹線（単相・三相）		分電盤まで	なし	
	インターネット		区画取込み迄	A工事以外全工事	電話・インターネット契約の主体は協会 or C工事
	テレビ設備		なし	全て	
	放送設備		あり	A工事以外全工事	C工事ローカル用はカットリレーまで
	ローカル防犯設備		なし	全て	会場全体用は別途
	POS設備		なし	なし	
	テナント用サイン電源		なし	なし	
防 災 工 事	スプリンクラー設備		全て（法定基準記配置まで）	なし	法定設備が必要な場合
	屋内消火栓設備		なし	なし	
	屋外消火栓設備		全て（法定基準記配置まで）	なし	法定設備が必要な場合
	排煙設備		全て（法定基準記配置まで）	なし	法定設備が必要な場合
	非常照明設備		全て（法定基準記配置まで）	なし	法定設備が必要な場合
	誘導灯設備		全て（法定基準記配置まで）	なし	法定設備が必要な場合
	煙感知器設備		全て（法定基準記配置まで）	なし	法定設備が必要な場合
	連動制御設備		全て（法定基準記配置まで）	なし	法定設備が必要な場合
	ダクト消火設備		なし	なし	
	消火器		全て（法定基準記配置まで）	なし	

[N棟] D-201 ラウンジ&ダイニング 工事区分図面



※今後の調整により工事区分の内容は変更の可能性があります

《ハッチングエリアについて》
レセプションエリア（個室7部屋・通路/182㎡）の設置に係る費用
（設計・施工・撤去）は協会の負担とし、上限金額は 88.000千円（税込）とします。