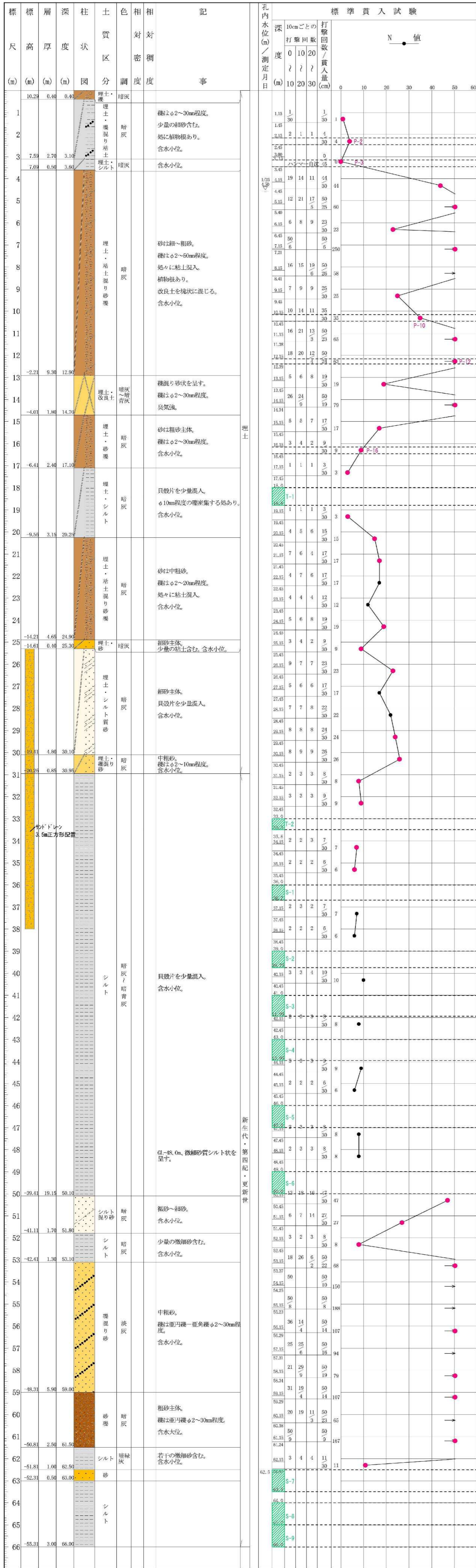
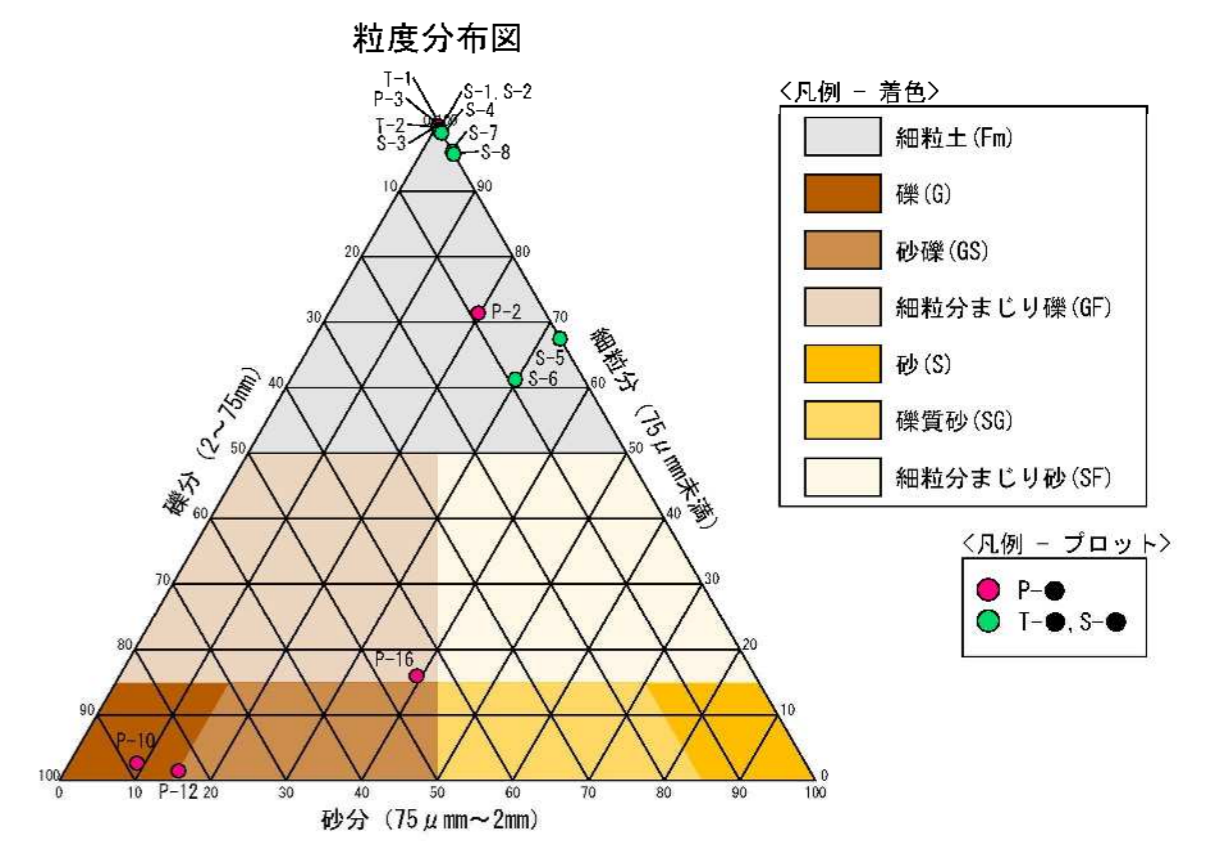


ボーリング柱状図

調査名 2025年 日本国際博覧会 土質調査委託

ボーリング名	No. 1	調査位置	大阪府大阪市此花区夢洲 地内
発注機関	公益社団法人 2025年 日本国際博覧会協会	調査期間	令和2年1月21日～令和2年1月30日
請負業者名		管理技術者	
孔口標高	OP+10.689	使用機種	試錘機 東邦地下工機社製 D0-D型 エンジン ヤンマー社製 NS-75型



コア写真	試料番号	深さ (m)	湿潤密度 (g/cm³)	含水比 (%)	間隙比 (%)	粒度分布 (%)			液性限界 (%)	塑性限界 (%)	一軸強度 (tf/m²)	圧密降伏応力 (tf/m²)	圧縮指数	土核り圧 (tf/m²)
						礫	砂	細粒分 (75μm以下)						
	P-2	2.15~2.45	-	51.2	-	8.9	19.7	71.4	57.0	29.3	-	-	-	-
	P-3	3.15~3.45	-	86.3	-	0.0	0.2	99.8	85.2	33.4	-	-	-	-
	P-10	10.15~10.45	-	5.4	-	88.4	8.9	2.7	-	-	-	-	-	-
	P-12	12.15~12.39	-	6.2	-	83.5	15.0	1.5	-	-	-	-	-	-
	P-16	16.15~16.45	-	12.4	-	44.7	39.3	16.0	-	-	-	-	-	-
	T-1	18.0~18.8	1.56	71.2	1.95	0.0	0.1	99.9	94.7	32.9	8.6 9.1	19.2	0.86	深度 18m 土核り圧 19.5~22.7
	T-2	33.0~33.5	1.66	59.7	1.56	0.0	0.7	99.3	104.0	34.6	19.4	46.0	0.79	深度 33m 土核り圧 30.0~40.2
	S-1	36.0~36.7	1.61	64.8	1.74	0.0	0.8	99.2	110.0	35.9	11.6	45.0	0.87	深度 36m 土核り圧 32.7~42.3
	S-2	39.0~39.75	1.59	68.8	1.83	0.0	0.8	99.2	103.0	38.5	10.8	41.5	0.90	深度 40m 土核り圧 34.8~44.2
	S-3	41.0~41.95	1.60 1.59	67.8	1.79 1.79	0.0	0.6	99.4	102.0	38.7	21.4 45.5	46.0 45.5	0.90 0.85	深度 44m 土核り圧 41.5~46.8
	S-4	43.0~43.95	1.73	45.5	1.30	0.0	1.1	98.9	59.4	27.2	20.7	41.5	0.57	深度 47m 土核り圧 44.7~48.7
	S-5	46.0~47.0	1.67	35.1	1.41	0.0	32.5	67.5	39.8	20.2	15.2	41.5	0.59	深度 47m 土核り圧 44.7~48.7
	S-6	49.0~50.0	-	36.7	-	9.1	29.7	61.2	46.5	19.1	-	-	-	-
	S-7	62.5~63.5	1.60	64.9	1.84	0.0	4.0	96.0	96.5	38.8	18.9	62.0	1.05	深度 62.5m 土核り圧 57.4~65.5
	S-9	65.0~66.0	1.49	83.4	2.27	0.0	4.4	95.6	123.0	48.0	14.6	51.0	1.26	深度 65m 土核り圧 59.1~66.7