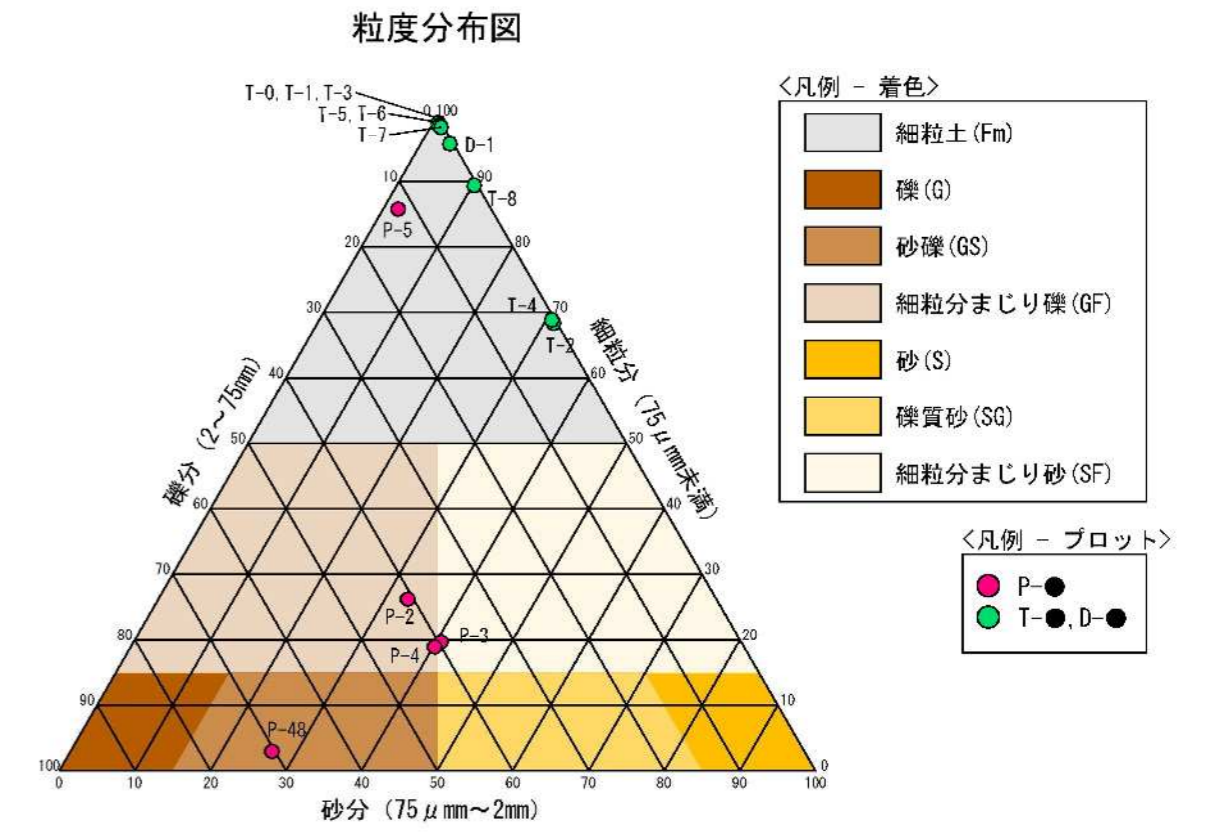
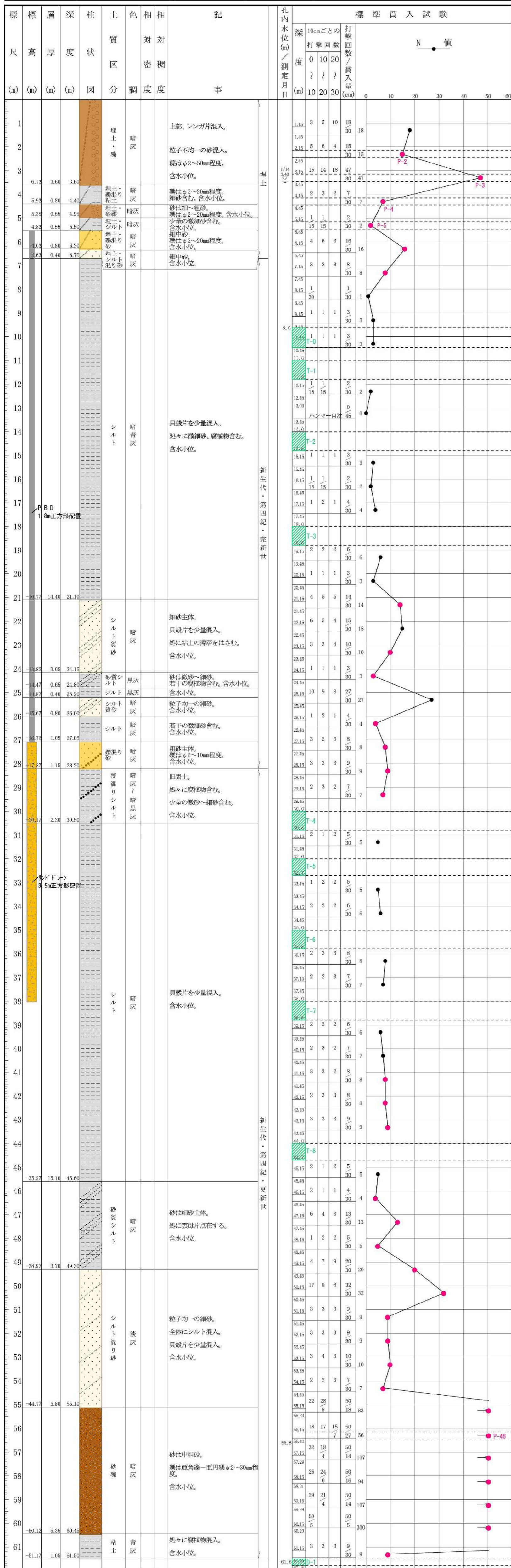


# ボーリング柱状図

調査名 2025年 日本国際博覧会 土質調査委託



ボーリング名	No. 2	調査位置	大阪府大阪市此花区夢洲 地内
発注機関	公益社団法人 2025年 日本国際博覧会協会	調査期間	令和2年1月8日～令和2年1月16日
請負業者名		管理技術者	
孔口標高	OP+10.333	使用機種	試錘機 東邦地下工機社製 D0-D型 エンジン ヤンマー社製 NS-75型



コア写真	試料番号	深さ (m)	湿潤密度 (g/cm³)	含水比 (%)	間隙比 (%)	粒度分布 (%)			液性限界 (%)	塑性限界 (%)	一軸強度 (tf/m²)	圧密降伏応力 (tf/m²)	圧縮指数	土被り圧 (tf/m²)
						礫	砂	細粒分 (シルト+粘土)						
	P-2	2.15~2.45	-	-	15.8	40.4	32.5	27.1	-	-	-	-	-	-
	P-3	3.15~3.45	-	-	7.6	39.3	40.2	20.5	-	-	-	-	-	-
	P-4	4.15~4.45	-	-	14.3	40.4	39.8	19.8	-	-	-	-	-	-
	P-5	5.15~5.45	-	-	70.8	11.9	1.50	86.6	81.1	30.6	-	-	-	-
	別孔 T-0	9.6~10.45	1.57	68.8	1.86	0.0	0.2	99.8	91	33.6	11.0	17.6	0.80	T-0別孔でサブソイル
	T-1	11.0~11.8	1.60	66.0	1.80	0.0	0.2	99.8	90	32.0	12.2	16.8	0.84	深度 11m 土被り圧 14.0
	T-2	14.0~14.8	1.75	43.0	1.20	0.0	30.8	69.2	46	23.7	8.7	21.1	0.40	深度 14m 土被り圧 16.6
	T-3	18.0~18.8	1.6	64.4	1.79	0.0	0.2	99.8	81	34.8	13.2	21.8	0.85	深度 18m 土被り圧 19.4~21.3
	T-4	30.0~30.8	1.74	48.3	1.24	0.0	30.3	69.7	63	26.5	15.5	26.8	0.46	深度 30m 土被り圧 28.8~32.2
	T-5	32.0~32.7	1.61	63.1	1.72	0.0	0.6	99.4	98	32.0	18.0	28.5	0.77	深度 32m 土被り圧 30.4~33.4
	T-6	35.0~35.8	1.59	67.1	1.81	0.0	0.6	99.4	107	33.8	18.3	29.0	0.93	深度 35m 土被り圧 32.3~35.3
	T-7	38.0~38.8	1.56	67.8	1.93	0.0	0.9	99.1	106	35.2	18.5	30.0	0.91	深度 38m 土被り圧 34.4~37.0
	T-8	44.0~44.7	1.77	41.3	1.18	0.0	9.8	90.2	48	25.0	17.0	41.5	0.44	深度 44m 土被り圧 38.6~41.0
	P-48	56.15~56.5	-	5.4	-	70.0	26.2	3.8	-	-	-	-	-	-
	D-1	61.5~61.8	-	85.6	-	0.0	3.4	96.6	97	39.0	-	-	-	-