

仕様書

1 件 名

2025 年日本国際博覧会 トレーラーハウス賃貸借

2 借入期間及び設置・撤去工事完了日

(1) 借入期間

2025 年 4 月 1 日から 2025 年 10 月 14 日まで

(2) 設置・撤去工事期限

設置日 2025 年 3 月 31 日までに設置すること

撤去日 2025 年 10 月 31 日までに撤去すること

3 借入場所及び借入数量

2025 年日本国際博覧会会場内（大阪府大阪市此花区夢洲東 1 丁目）

設置場所	数量	備考
1 EXPO メッセ 駐車場	4 台	電気引込工事あり
2 管理本部西棟 南側駐車場	1 台	

※詳細は別図「トレーラーハウス配置図」のとおり

4 品名・規格等

(1) トレーラーハウス（車検付き）

ア 全体規模等

全長 7,200 mm 程度×全幅 2,439 mm 程度×高さ 3,510 mm 程度

イ ハウス構造

- ・内寸：長さ 5,831 mm 程度×幅 2,244 mm 程度×高さ 2,230 mm 程度
- ・構造：軽量鉄骨又は重量鉄骨及び杉 LVL・RW 構造用集成材
- ・屋根：ウレタン塗装仕上げ又は防水塗装仕上げ
- ・天井：ジプトーン仕上又はシナ合板仕上
- ・床：長尺シート又はタイルカーペット
- ・ステップ：トレーラーハウスの出入口に適合するもの

色は「消炭色」（日塗工番号 N-35）または近似色とする

- ・照明：あり
- ・分電盤：30A
- ・コンセント：あり
- ・換気扇：あり
- ・外壁色：「消炭色」（日塗工番号 N-35）または近似色とする

窓枠のサッシ部分や配線カバー等についても同様の対応とする

ウ トレーラーハウス専用車台（車検付き）

- ・規模：全長 7,200 mm程度×全幅 2,439 mm程度×高さ 900 mm程度
- ・車両重量：1,040 kg程度
- ・最大積載量：2,450 kg程度

（2）壁掛けエアコン

ア 上記（1）のトレーラーハウス1台につき1台設置すること。

イ 冷暖房兼用 単相 100V 又は 200V 50/60Hz

ウ 冷房能力 3.6kW以上

エ 室外機には外壁色にあわせたルーバーなどのカバーを取り付けること

※設置期間中の外観を統一するためのものであり簡易なもので可

（3）遮光カーテン（防災機能あり）

ア 出入口及び窓に適合するもの

イ 材質ポリエステル 100%、カーテンレール 伸縮式ステンレス製

5 工事内容

（1）トレーラーハウス設置及び撤去

ア 発注者が指定する台数を、別図「トレーラーハウス配置図」のとおり設置すること。

イ 一般社団法人トレーラーハウス設置検査機構（JTIO）の設置基準マニュアルに準ずること。

ウ 会場内の主要な施工ルールや必要な施工管理の内容を定めた施工に係るガイドラインのほか、その他のルールについて遵守すること。

エ 撤去にあたっては、設置前の状態に復帰させること。

（2）電力の引き込み工事（EXPO メッセのみ）

ア 別図「トレーラーハウス配置図」を参考に最寄りのキュービクルから一次側への電力引き込み工事を行い、電気配線工事を行った上で、冷暖房装置、電灯等を使用可能にすること。

イ 人が通るエリアについてはケーブルプロテクターを設置すること。

ウ 撤去にあたっては、引き込み工事前の状態に復帰させること。

6 保守要領

（1）賃貸借期間中、本仕様書により納入する物品について、常時正常な状態で使用できるように調整及び修理等、所要の保守点検業務を行い、保守体制を確立すること。

（2）保守体制は常時連絡が取れる体制を確保し、発注者からの文書若しくは口頭による通知後、速やかに担当者を現地に派遣する等、必要な対応を行うこと。

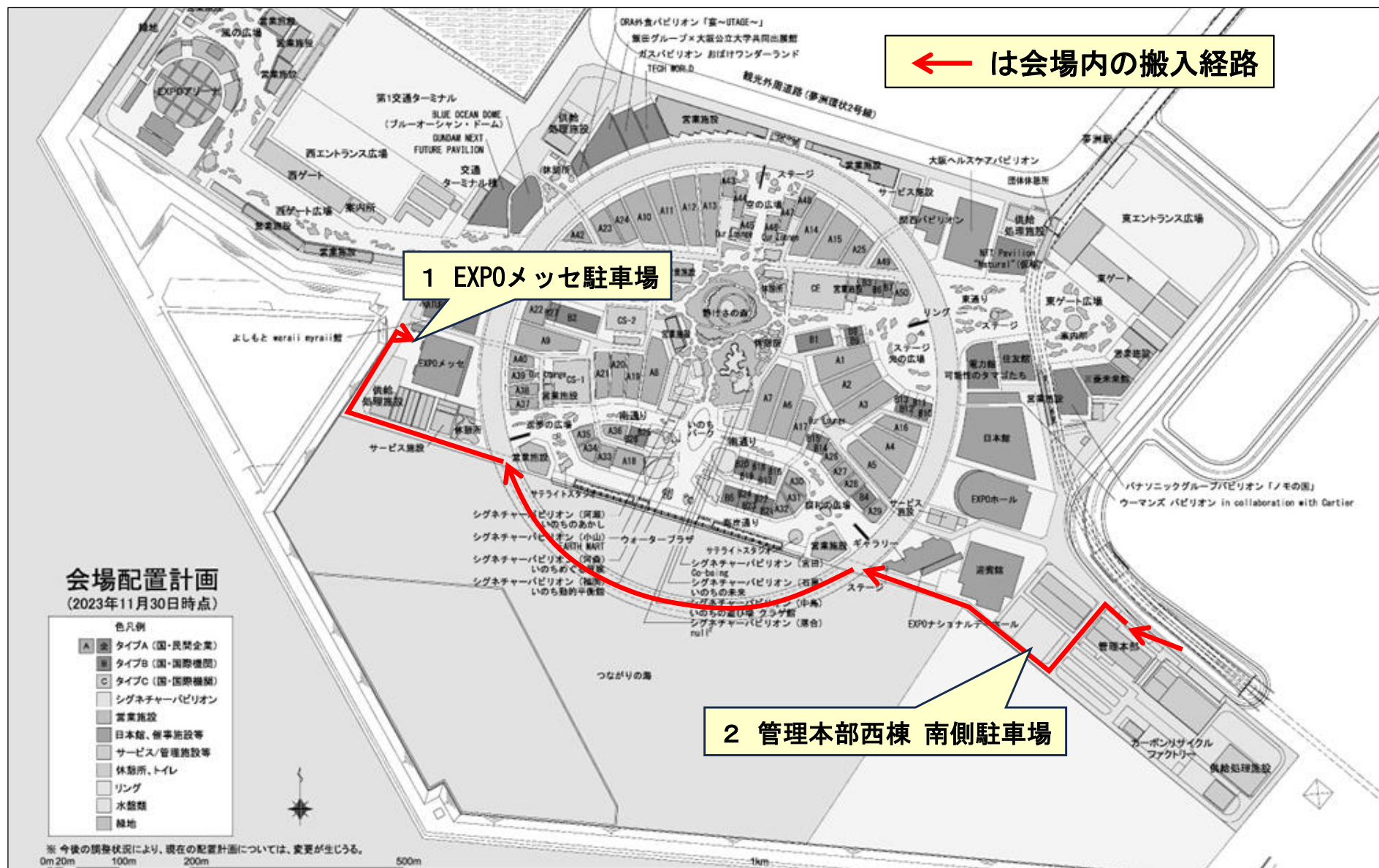
大阪近郊に事業所等の拠点をもち、緊急時や設備の不具合が発生した場合は速やかに現地に派遣・対応できる体制を取ること。

(3) 保守に要する経費は、物品の賃貸借料金に含まれるものとする。

7 特記事項

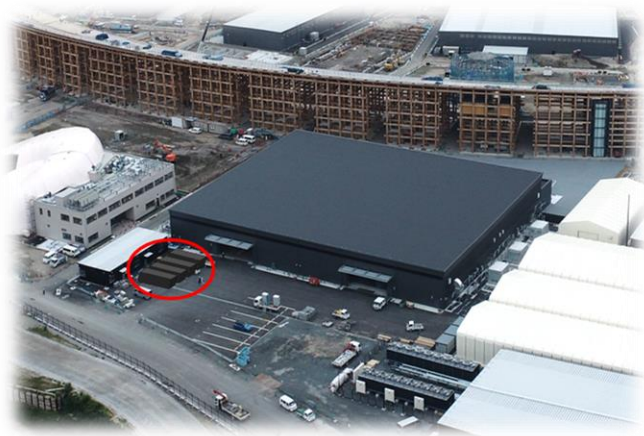
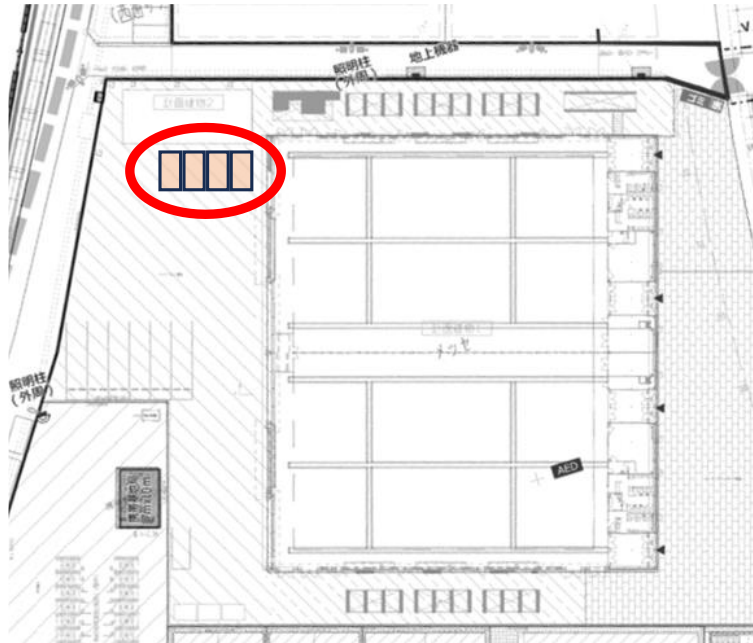
- (1) 設置、撤去については、発注者と受注者が事前に協議の上、日時を決定すること。
- (2) 本契約について、期間中に生じた疑義については、その都度、発注者と受注者の協議により処理する。

○配置場所及び搬入経路

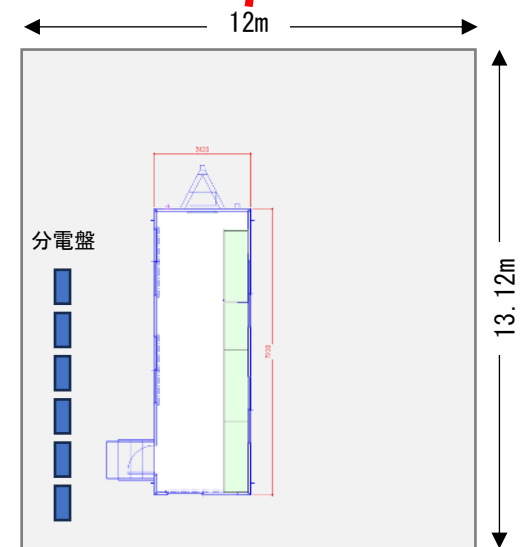


○拡大図

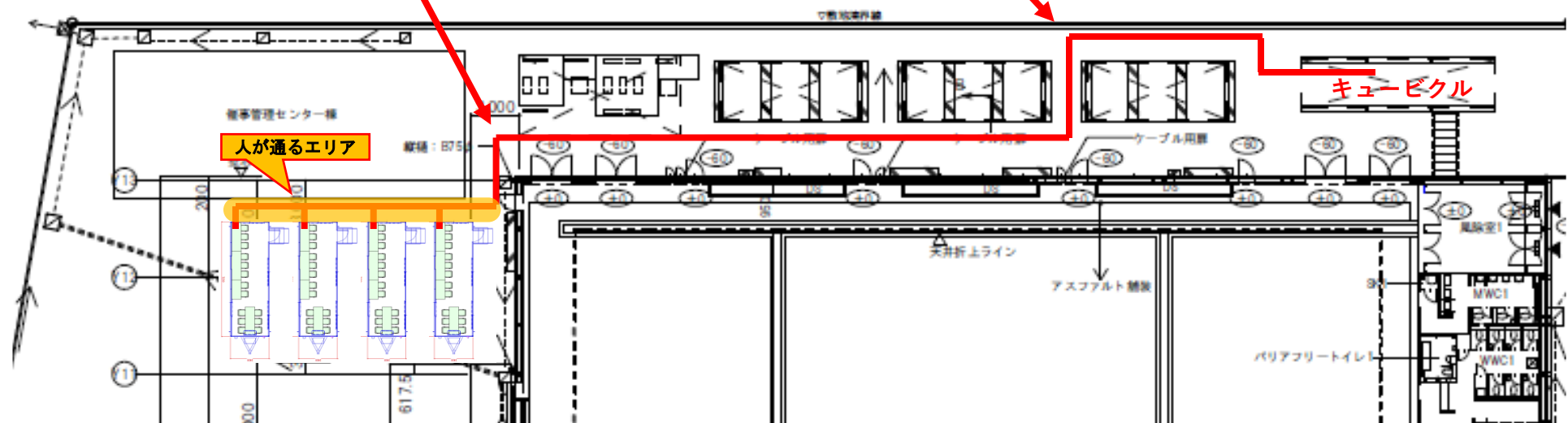
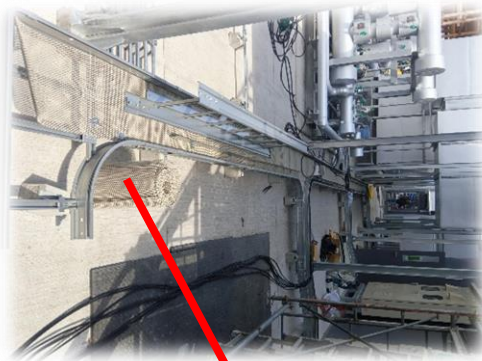
1 EXPO メッセ 駐車場



2 管理本部西棟 南側駐車場



○電気工事（1 EXP0 メッセ 駐車場）



低圧電灯盤 NO.3	1φ3W 6.6kV/210-105V 150kVA	LC1	3	50	50	8.2	-----	EM-CET22	(G42)	1LM-1	8.3
		LC2	3	50	50	8.2	-----	EM-CET22	(G42)	1LM-2	8.3
		LC3	3	100	75	10.295	-----	EM-CET38	(G54)	1L-1	10.3
		LC4	3	225	175	30.0	-----	EM-CET100	(G82)	屋外イベント盤	30.0
		LC5	3	400	300	50.0	-----	EM-CET200	(G104)	テレビ中継車用電源盤	50.0
		LC6	3	225	225	40.0	-----	EM-CET150	(G92)	テレビ中継車用電源盤	40.0
		LC7								予備スペース	
		合計				146.7					小計