

0m 20m 100m 200m 500m

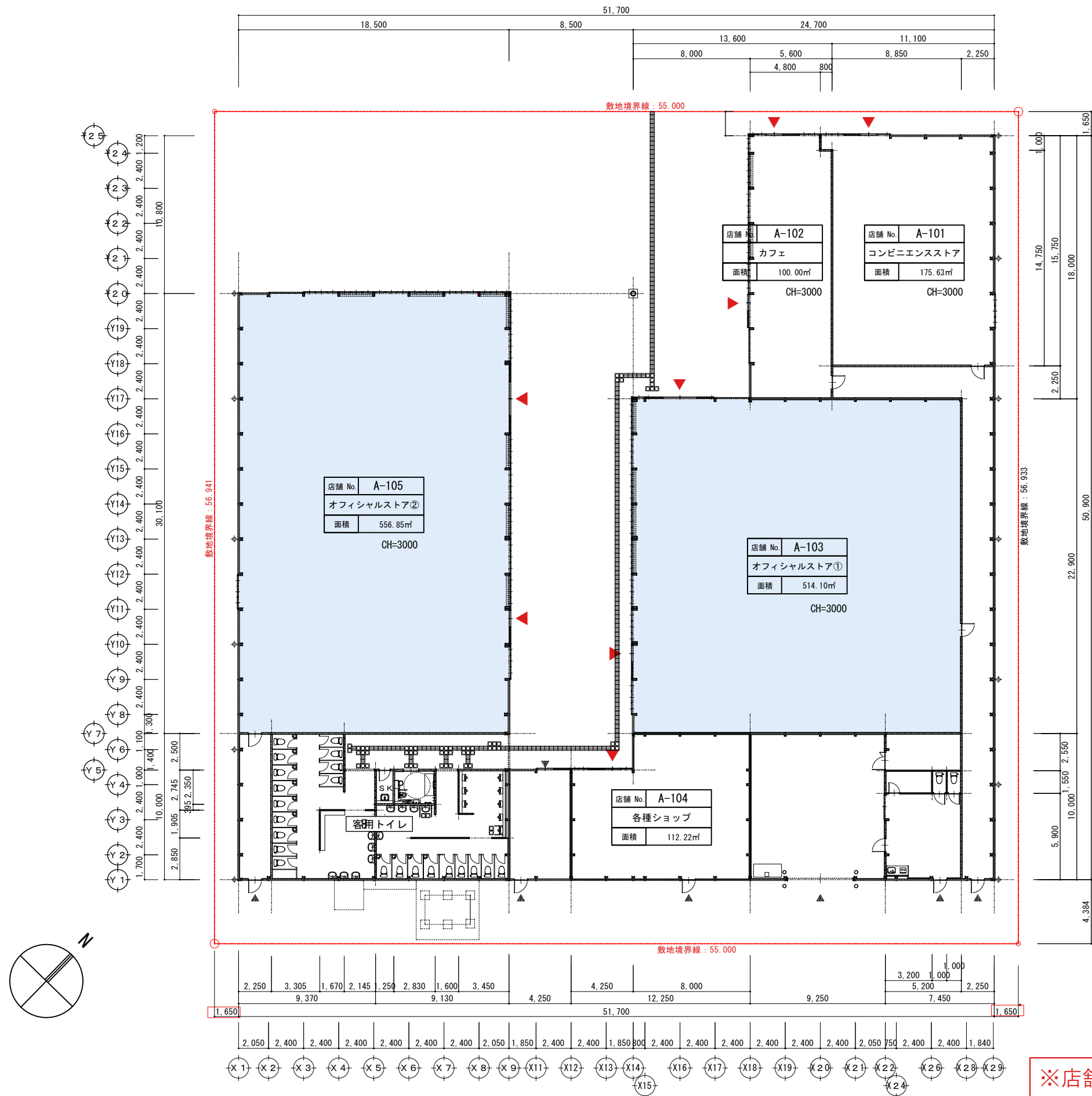
営業参加公募区画一覧（オフィシャルストア）

※ 店舗面積・厨房面積・各諸元値は現時点での参考数値となります。詳細は必ず白図にて最終確認お願い致します。
※ 食数(屋内席のみ)は、繁忙期(1日客数20.6万人～日程度)における想定です。

N2K2T共同企業体

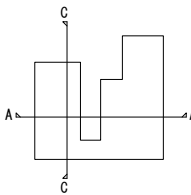
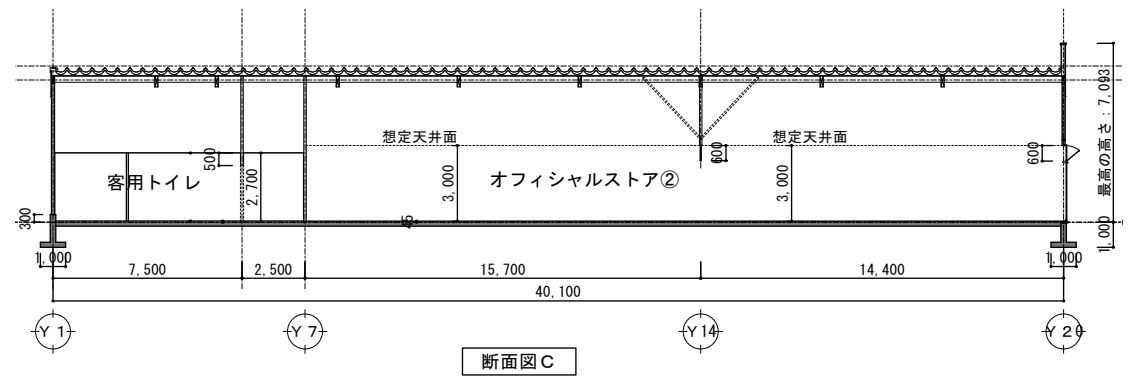
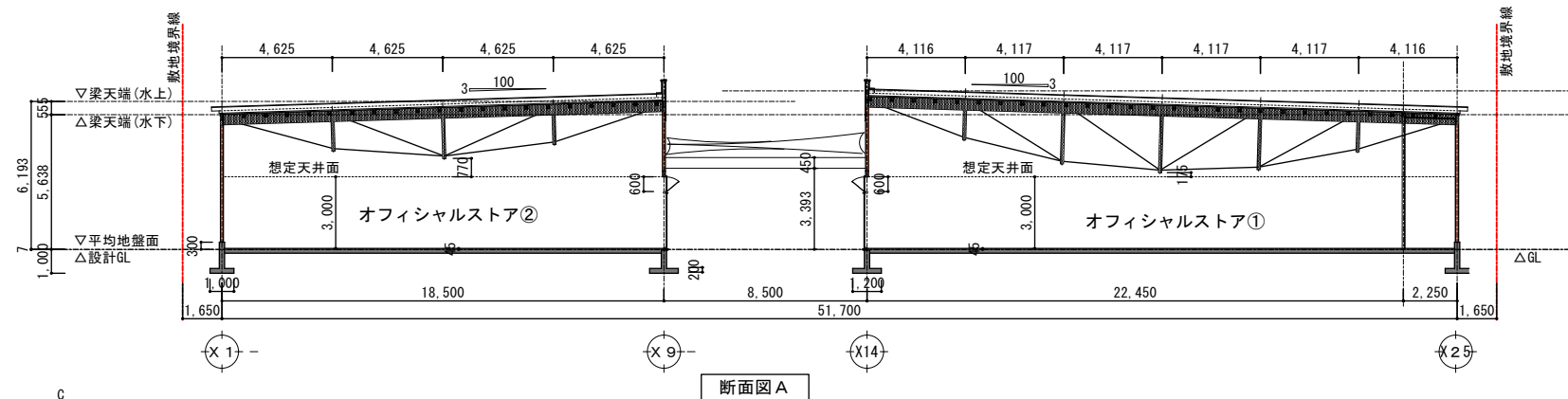
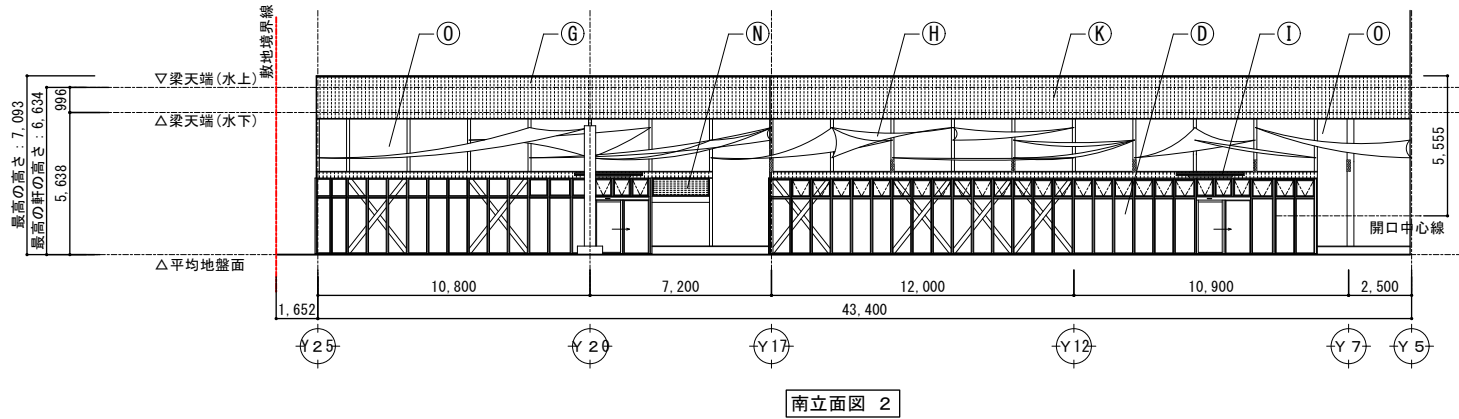
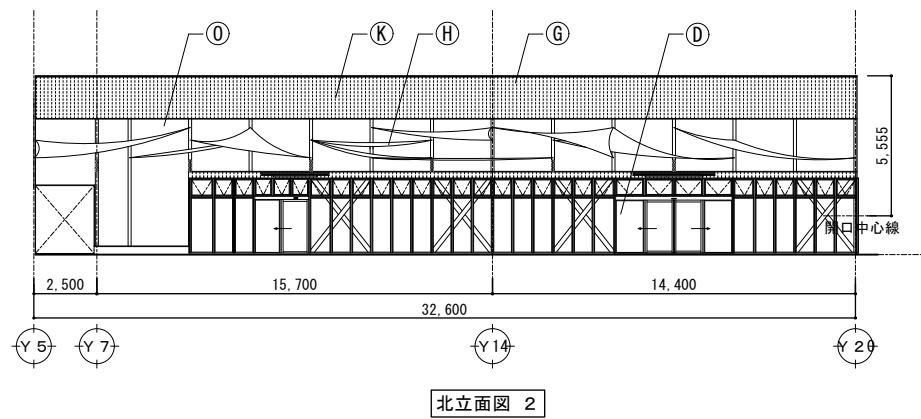
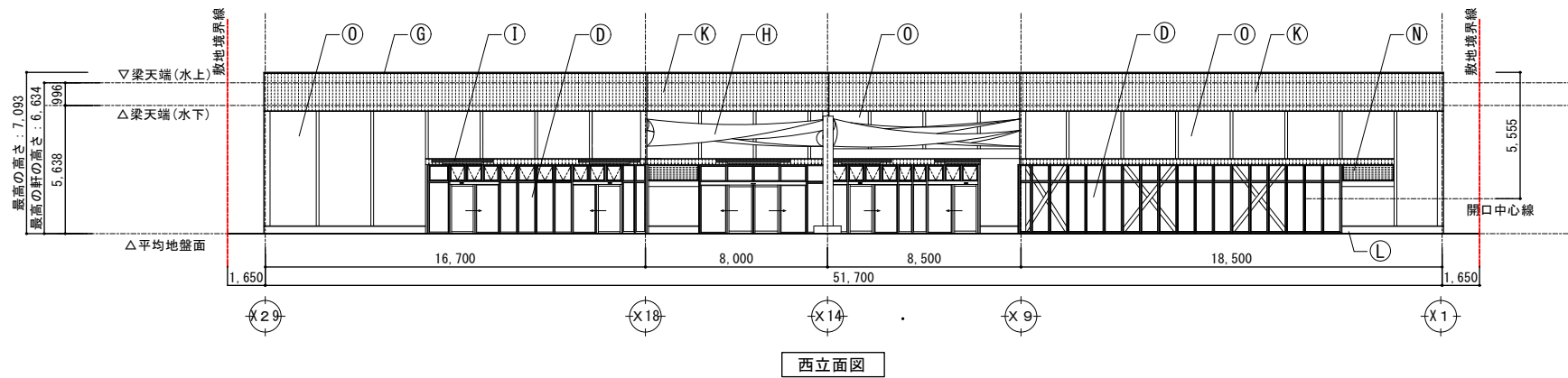
建物 名	F	店舗 No.	業種	種 類 (カテゴリー)	種類詳細	区画面積・席数・客単価						区画内WC設置		施設使用料 (千円/m)	電気設備		給排水・衛生設備			ガス設備	給排気設備			空調設備	備 考 欄
						店舗 面積 (㎡)	厨房 想定面積 (㎡)	予定店内 席数 (席)	食数 (屋内席のみ)	屋外席	アルコール 販売可否	客用	従業員用		電 灯	動 力	給水 (A)	厨房 雑排水 (A)	汚水排水 (A)	プロパン ガス	一般排気 (㎡/h)	厨房排気 (㎡/h)	外気量 (㎡/h)	冷水式	
A	1 F	A-103	物販	オフィシャルストア ①	-	514.10	-	-	-	-	-	-	可	100	27.00	21.25	有	-	有	-	有 ファンC工事	-	排気量 に準ずる	内機 C工事	
		A-105	物販	オフィシャルストア ②	-	556.85	-	-	-	-	-	-	可	100	28.00	21.25	有	-	有	-	有 ファンC工事	-	排気量 に準ずる	内機 C工事	
K	1 F	K-102	物販	オフィシャルストア ③	-	499.53	-	-	-	-	-	-	可	100	24.90	14.90	有	-	有	-	有 ファンC工事	-	排気量 に準ずる	内機C工事 【EHPパイプ】	
		K-103	物販	オフィシャルストア ④	-	505.55	-	-	-	-	-	-	可	100	25.20	15.10	有	-	有	-	有 ファンC工事	-	排気量 に準ずる	内機C工事 【EHPパイプ】	

A棟



※店舗及び厨房面積は参考数値となります。
詳細は必ず白図にて最終確認お願い致します。

A棟



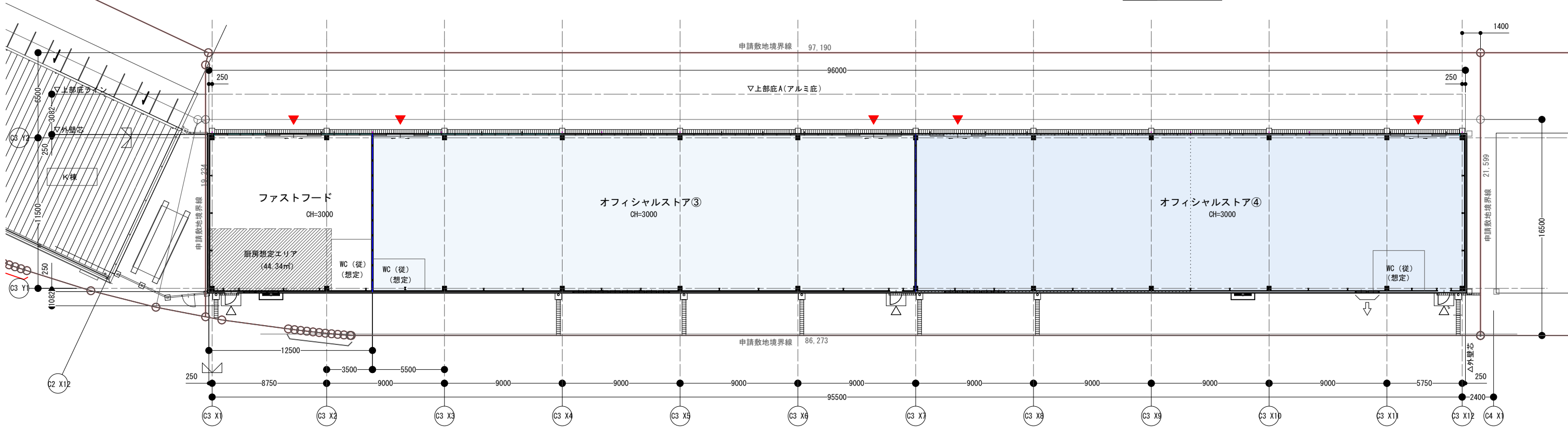
訂正	建物立面図		DATE	2023. 11. 20	NO.
	A棟		SCALE	1/300 (A3)	
			CHECKER BY	DRAWN BY	

K棟

店舗 No.	K-101
ファストフード	
面積	150.46㎡

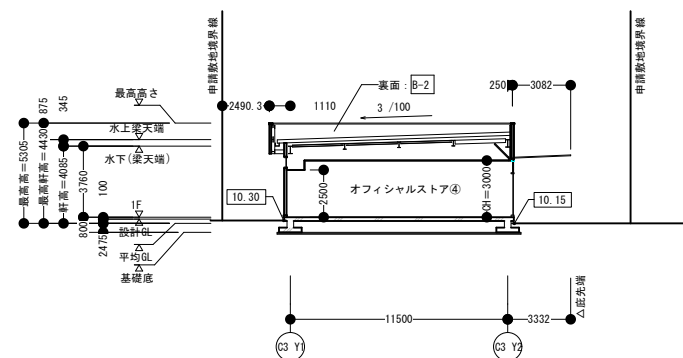
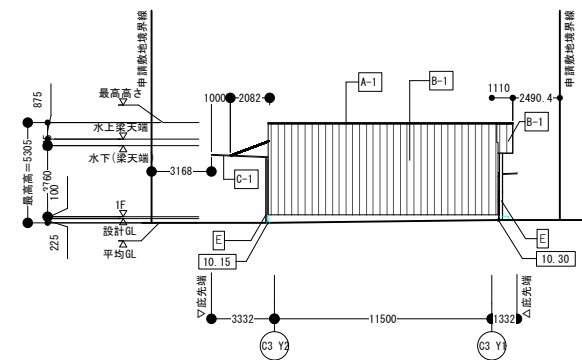
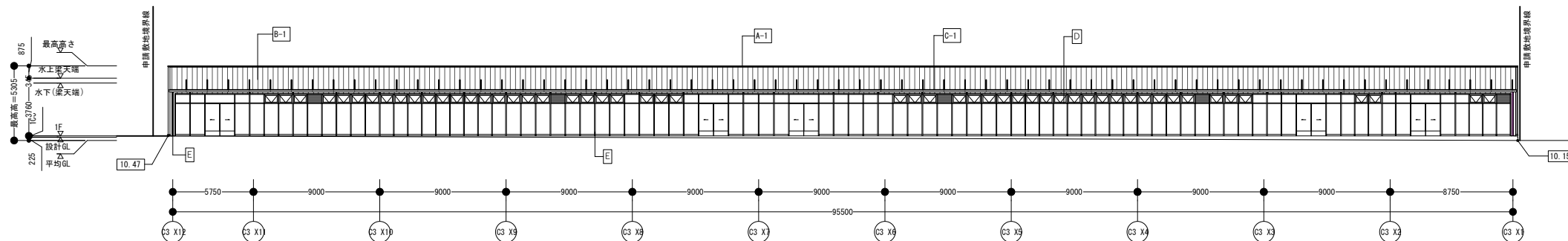
店舗 No.	K-102
オフィシャルストア③	
面積	499.53㎡

店舗 No.	K-103
オフィシャルストア④	
面積	505.55㎡



※店舗及び厨房面積は参考数値となります。
詳細は必ず白図にて最終確認お願い致します。

K棟



訂正		建物立面図	DATE	2023. 11. 20	NO.
			SCALE	1/400 (A3)	
			CHECKER BY	DRAWN BY	

営業施設工事区分表

【物販区画】

N2K2T共同企業体

オフィシャルストア（A-103・A-105・K-102・K-103）

工 事 種 別			A 工 事	C 工 事	備 考 欄
設 計 ・ 施 工			日本国際博覧会協会	出店者	
費 用 区 分			日本国際博覧会協会	出店者	
建 築 工 事	床	K-102,103	CON押え ±0	A工事以外	
		A-103,105	CON押え -5		
	柱		鉄骨	A工事以外	その他建築物として計画。協議により耐火被覆が必要になった場合A工事とする。
	天井		デッキ渡し(ワイヤトまで)	A工事以外	
	壁		なし	A工事以外	店舗間間仕切りはLGSのみA工事。
	防火区画		なし	A工事以外	仮設緩和により法第26条、令第112条は緩和前提とする。
	防煙区画		なし	A工事以外	基本設計では想定防煙区画は点線表記。テナント設計でC工事に盛り込む。
看 工 板 事	サイン		なし	A工事以外	
空 調 ・ 換 気 工 事	空調	冷媒設備	店舗内区画冷水バルブ渡し	A工事以外	冷水のみ。【K棟】 EHPタイ° 設定・冷媒管ルート確保
		冷暖房設備	室外機設置ス°-スト°レーンキャップ° 止め	A工事以外	
	換気	外気給気	店舗区画内ダ°ン°-止め	A工事以外	
		排気	店舗区画内ダ°ン°-止め	A工事以外	
	冷却水		なし	A工事以外	
	自動制御		なし	A工事以外	
給 排 水 工 ・ 事 ガ ス	給水設備		店舗区画内バルブ渡し	A工事以外	給排水あり店舗のみ。
	給湯設備		なし	A工事以外	給排水あり店舗のみ。
	排水設備	一般（汚水・雑排水）	店舗区画内配管立ち上げキャップ° 止め	A工事以外	給排水あり店舗のみ。
		一般（通気）	店舗区画内配管キャップ° 止め	A工事以外	給排水あり店舗のみ。
	ガス		なし	なし	
電 気 ・ 通 信 工 事	照明設備		なし	A工事以外	
	電気設備・幹線（単相,三相）		店舗区画内主幹開閉器止め（1Φ・3Φ）	A工事以外	
	外線電話・インターネット		なし	A工事以外	電話・インターネット契約の主体は協会orC工事。
	テレビ設備		なし	A工事以外	
	放送設備		なし	A工事以外	
	0°加防犯設備		なし	A工事以外	会場全体用は別途。
	POS設備		なし	A工事以外	
	テナント用サイン電源		なし	A工事以外	
防 災 工 事	ス°リッケー設備		全て（法定基準記配置まで）	なし	法定設備が必要な場合。
	屋内消火栓設備		なし	A工事以外	
	屋外消火栓設備		全て（法定基準記配置まで）	A工事以外	
	排煙設備		全て（法定基準記配置まで）	A工事以外	法定設備が必要な場合。
	非常照明設備		全て（法定基準記配置まで）	A工事以外	法定設備が必要な場合。
	誘導灯設備		全て（法定基準記配置まで）	A工事以外	法定設備が必要な場合。
	煙感知器設備		全て（法定基準記配置まで）	A工事以外	法定設備が必要な場合。
	連動制御設備		全て（法定基準記配置まで）	A工事以外	法定設備が必要な場合。
	ダ°外消火設備		なし	A工事以外	
	消火器		全て（法定基準記配置まで）	A工事以外	